

回覧表 捺印して部署内で
ご回覧ください

1	2	3
4	5	6
7	8	9



このはがきか
URLを職場で回覧
いただけます。

Webセミナー配信日

2022年

5月19日(木)
11:00 ~

5月20日(金)
17:00まで

※5月20日(金)17時で動画は非公開となります
のでご了承ください。

● 動画再生時間 約70分

リフレケア

無料

口腔ケア Web セミナー

ごあいさつ

この度「認知症の方の口腔と栄養の支援」をテーマとしたWEBセミナー開催することにいたしましたので、ご案内をさせていただきます。この無料WEBセミナーは雪印ビーンスターク株式会社の提供により配信されるスポンサーセミナーです。私たちは口腔ケアを通じて「患者様をもっと笑顔にしたい」という皆様の想いを応援いたします。

今回のセミナーでは講師として東京都健康長寿医療センター研究所の枝広あや子先生をお招きして「認知症の人にフィットする口腔と食の支援とは～本人を中心に～」の演題でご講演を頂いております。このテーマに関心をお持ちの方も多々いらっしゃると思います。

2022年5月19日(木)11時から5月20日(金)17時でしたら、いつでもご覧になれます。

皆様方で、ぜひご覧ください!

雪印ビーンスターク株式会社ライフサイエンス事業部

お申し込み
お待ちしております!



下記の2次元バーコード からの申し込みをお待ちしております!

メリットその1

帰宅中でも

どこでも
Webで見られる!
ながら見もOK!



メリットその2



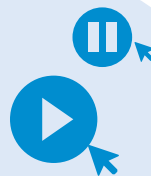
5月19日(木)
11:00 ~
5月20日(金)
17:00まで

5月19日(木) 11:00~
5月20日(金) 17:00の間なら
好きな時間にご覧いただけます。



メリットその3

時間内は
何度でも!
再生可能です。

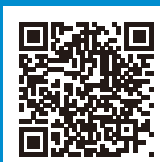


・お申し込み手続きの前に下記アドレスの受信設定をお願い致します。

beanstalksnow.co.jp

smartseminar.jp

https://beanstalksnow.seminar-manager.com/beanstalksnowseminar2022051920/event/



お申し込みはこちら

お申し込み期限

5月18日(水)17時まで

◀ 配信当日に視聴URLを記載したメールをお送りします ▶

【個人情報について】ご登録いただいた個人情報は雪印ビーンスタークが管理し、セミナーのご案内・製品情報の提供以外の目的では使用いたしません。

主催：雪印ビーンスターク株式会社

【セミナーに関するお問い合わせ】

（メール） m990023@beanstalksnow.co.jp

担当者：津田・吉川（キッカワ）

お問合せ受付時間：平日10時～17時まで

（時間外のお問合せにつきましては、返信が翌日になりますので、何卒ご了承ください。）
※お電話でのお問い合わせはお受けしておりませんのでご了承ください。

リフレケア

無料

口腔ケア Web セミナー

Webセミナー 配信日

5/19(木)
11:00～

5/20(金)
17:00まで

演題

認知症の人にフィットする口腔と食の支援とは ～ 本人を中心に～

講師

東京都健康長寿医療センター研究所
枝広 あや子 先生

プロフィール

平成15年 北海道大学歯学部卒業
 平成15年 東京都老人医療センター 歯科・口腔外科 臨床研修医
 平成17年 東京歯科大学オーラルメディスン・口腔外科学講座 入局
 平成20年 東京都健康長寿医療センター研究所 協力研究員
 平成23年 学位取得、博士(歯学)東京歯科大学
 平成24年 東京都豊島区歯科医師会
 東京都豊島区口腔保健センターあぜりあ歯科診療所勤務
 東京都健康長寿医療センター研究所 非常勤研究員
 東京歯科大学オーラルメディスン・口腔外科学講座 非常勤講師
 平成27年 東京都健康長寿医療センター研究所 研究員
 現在に至る



お申込み期間 2022年 5月18日(水) 17:00 まで

配信日時 2022年 5月19日(木) 11:00 ～
5月20日(金) 17:00 まで

動画再生時間 約70分

定員 1,000名

定員を越えた場合、お申し込みを締め切ることがございます。

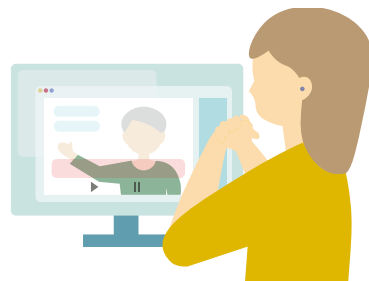
対象 医師・歯科医師・看護師・管理栄養士・歯科衛生士・言語聴覚士などの医療従事者や介護従事者のみなさま
(企業の方や一般の方はお断りする場合がございます)

参加費 無料

当セミナーは、配信時間のみ再生可能なWebセミナーです。時間内は何度でも再生可能です。

枝広先生からのメッセージ

ケアの語源は“思いやり”であり、認知症ケアを考えることは決して他人ごとではなく、家族や自分の未来がどうありたいかを考えることでもあります。認知症の人にとって社会とのつながりを失い、痛みや不具合など口腔の諸問題が放置されることは、会話、美味しく楽しい快適な食生活などその人らしい生活を送る上でのQOLを損なう要因になります。認知症の方の症状の背景にあるものが何かを推し量り、そのうえで適切な知識をもって食と口腔の支援に活かすことができる医療介護の専門職が求められています。本講座では、認知症の本人を中心とした、口腔と食の支援に着目します。



薬用 口腔ケア用ジェル
リフレケア



薬用 口腔ケア用ジェル
リフレケア
mint



口腔清拭シート
リフレケアW



口腔ケア用スプレー
リフレケア
ミスト



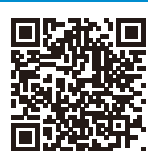
整腸のプロバイオ

お申し込みの際の注意事項がございますので、申込フォームをご参照の上、ご登録ください。

・お申し込み手続きの前に下記アドレスの受信設定をお願い致します。

beanstalksnow.co.jp smartseminar.jp

https://beanstalksnow.seminar-manager.com/beanstalksnowseminar2022051920/event/



お申し込みはこちら

お申し込み期限

5月18日(水) 17時まで

＜ 配信当日に視聴URLを記載したメールをお送りします ＞

【個人情報について】 ご登録いただいた個人情報は雪印ビーンスタークが管理し、セミナーのご案内・製品情報の提供以外の目的では使用いたしません。

主催：雪印ビーンスターク株式会社

【セミナーに関するお問い合わせ】

メール m990023@beanstalksnow.co.jp

担当者：津田・吉川(キッカワ)

お問合せ受付時間：平日10時～17時まで

(時間外のお問合せにつきましては、返信が翌日になりますので、何卒ご了承ください。)
※お電話でのお問い合わせはお受けしておりませんのでご了承ください。

この面をコピーして、掲示いただけます。皆様方とぜひご共有ください。