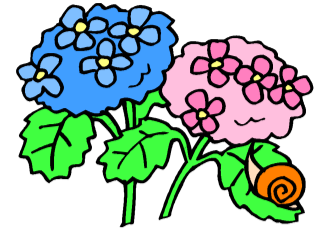




6月の休館日・施設利用制限のお知らせ



《休館日》

4日(水)	通常休館日
7日(土)	施設設備の整備及び保守点検のため ご利用及び施設のご予約受付ができません
11日(水)	通常休館日
18日(水)	通常休館日
25日(水)	通常休館日

《施設利用制限》



●都大会サウンドテーブルテニス 開催のため

1日(日)	体育館 午前9時～10時、午後3時～5時
	集会室 第1～4 終日

●初級障害者スポーツ指導員養成講習会 開催のため

21日(土)	体育館 午後3時～6時
28日(土)	体育館 午前9時～12時、午後1時～5時
29日(日)	体育館 午前9時～12時、午後1時～5時

7月の休館日 2・9・16・22・23・30日

なお、7月21日(月)(祝)は水上安全法 開催のため午後6時から終了時までプールがご利用になれません。

