



小次郎講師流

超実践的・建玉操作の最強戦略解禁

～日本最高峰プログラムへの招待状～

【コメント特典】

TradingView

基礎操作PDFマニュアル

投資の学校プレミアム

目次

0.TradingViewとは？

p3-5

1.チャートを表示させる

p6-13

2.インジケーターの追加と削除

p14-18

3.時間軸と足の変更

p19-20

4.ローソク足の縮尺変更

p21-24

5.ウォッチリストを使いこなす

p25-29

6.サポートを使う

p30-36

7.表示言語の変更

p37-40

0.TradingViewとは？

TradingViewとは、オンライン上で利用できるチャートシステムです。

つまり、「インターネットがつながるところ」なら、どこからでもパソコンやスマートフォンを使って、株・FXをはじめとした様々な金融商品のチャートが見られます。

0.TradingViewとは？

小次郎講師も、TradingViewについて
「チャート分析革命」と絶賛したくらい、
使い勝手のいいサービスです。

アカウントがないと利用できないので、
予めアカウントを開設しておきましょう。

0.TradingViewとは？

▼アカウントの開設はこちら

トレーディングビューを使う 

▼開設方法のマニュアルはこちら

マニュアルを読んで使用する

1.チャートを表示させる



TradingViewに
ログインし、
「チャート」を
クリックします。

1.チャートを表示させる



チャートのメイン画面に移ります。この状態では、アマゾン（アメリカの大手ECサイト運営企業）になっています。

1.チャートを表示させる

日経平均株価のチャートを表示させてみましょう。
左上に、銘柄コードやティッカー（海外における銘柄コードに当たるもの）を入力する欄があります。
日経平均株価のチャートをを表示させたい場合は、
「JPX225」と入力しましょう。

1.チャートを表示させる



実際の画面は
このようになって
います。

1.チャートを表示させる

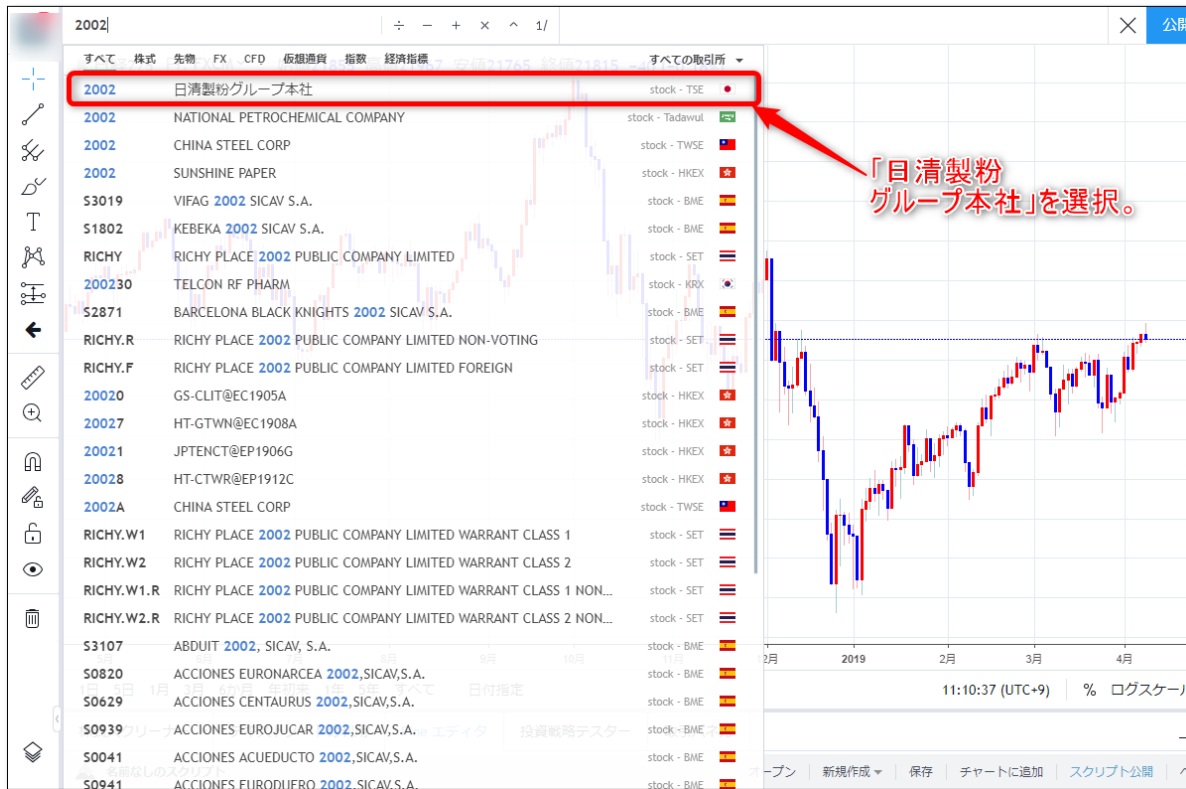


変更が反映され、
日経平均の
チャートが表示
されました。

1.チャートを表示させる

次は、日本株の個別銘柄のチャートを表示させましょう。先ほどと同じく、左上の入力欄に、4桁の銘柄コードを入力してください。ここでは日清製粉グループ本社（2002）を使います。その際、取引所が「TSE（東京証券取引所）」になっているか、注意してください。

1.チャートを表示させる



銘柄検索ウィンドウに「2002」と入力すると、候補の一覧が出てきます。

1.チャートを表示させる



候補の中から
「日清製粉グ
ループ本社」を
選択すると、同
社のチャートが
表示されます。

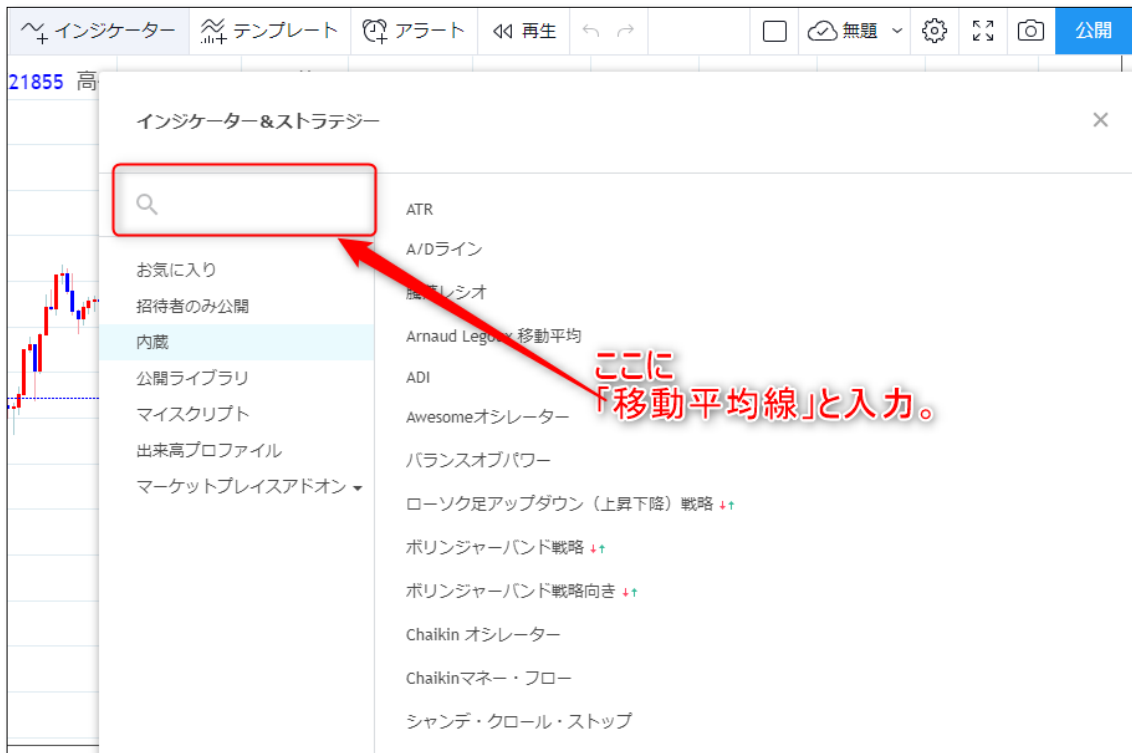
2. インジケータの追加と削除



チャートの
上部にある
「インジケータ」
をクリックします。
*折れ線マークが
目印です。

〜+ インジケータ

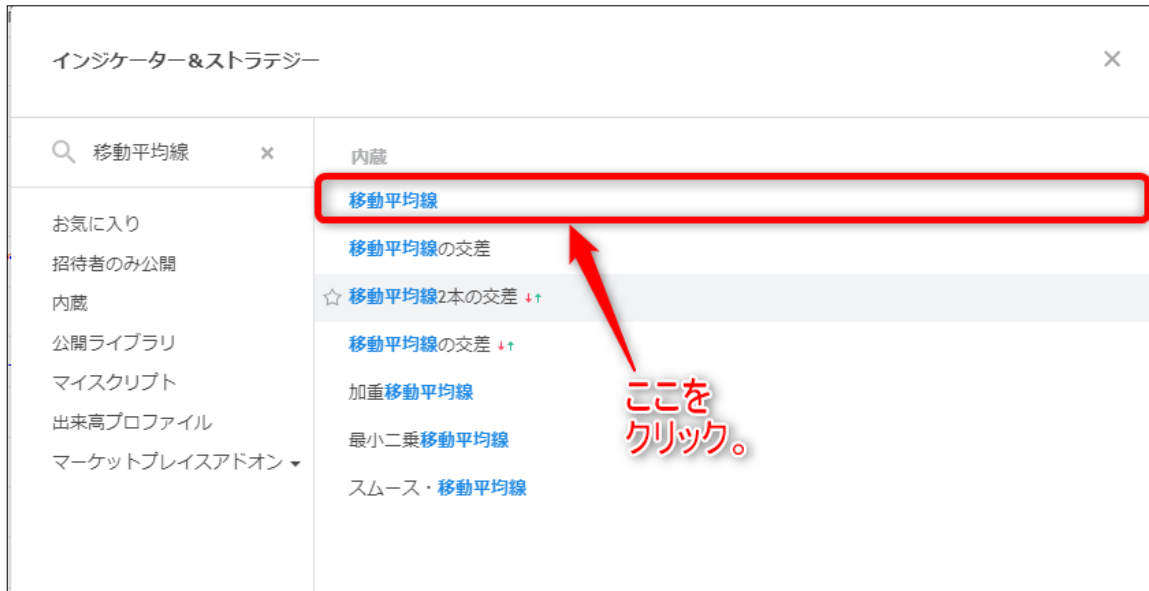
2. インジケータの追加と削除



使用できるインジケータの一覧が表示されます。

検索窓に「移動平均線」と入力し、Enterキーを押しましょう。

2. インジケータの追加と削除



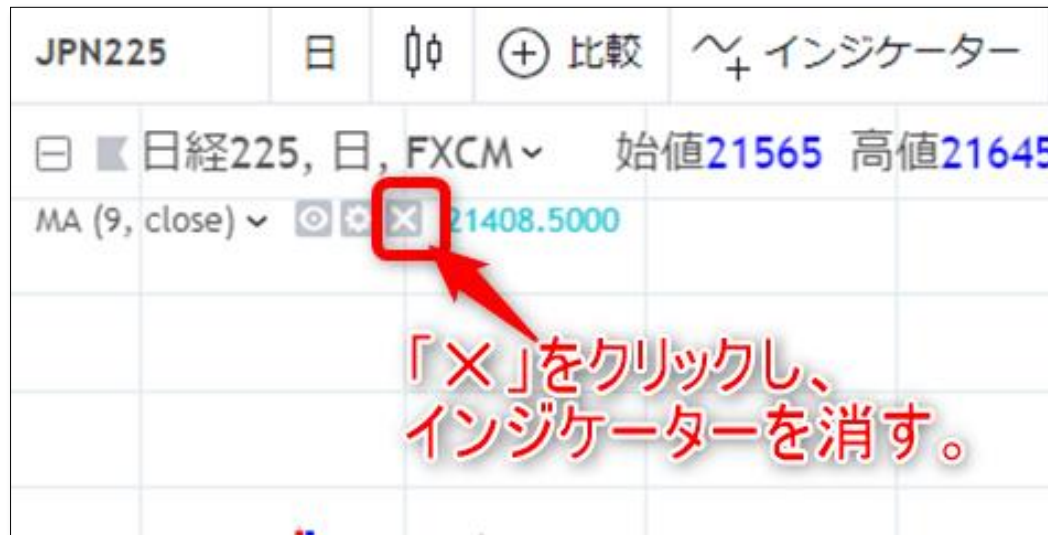
検索結果が表示されます。
早速、一番上の「移動平均線」をクリックしましょう。

2. インジケータの追加と削除



チャートに
「移動平均線」が
反映されます。

2. インジケータの追加と削除



インジケータを削除したい場合、インジケータ名の横にある「X」マークをクリックします。

3.時間軸と足の変更



チャートの時間軸
を変更するには、
画面上部（銘柄
コードの隣）
で操作します。
分、時間、日の
ほか、レンジも使
えます。

3.時間軸と足の変更



チャートの表示形式=足を変更するには、時間軸の隣で行います。クリックすると一覧が出てくるので、好きなものを選びましょう。

4. ローソク足の縮尺変更

全体のトレンドの方向を確認するために、縮尺（スケール）を変更する場合、

- マウスホイールで拡大・縮小する
- ナビゲーションボタンを使う

の2つの方法があります。

それぞれについて解説しましょう。

4. ローソク足の縮尺変更

1) マウスホイールで拡大・縮小する場合は、
チャート上でホイールを回転させましょう。

- 拡大したい場合：前に回転
- 縮小したい場合：後ろに回転

させてください。

4. ローソク足の縮尺変更

2) マウスホイールがないマウスを使っている、もしくはトラックパッドを使っている場合は、ナビゲーションボタンを使いましょう。

チャートの中心にポインタ（矢印のこと）を合わせてください。

次ページのような表示に切り替わります。

4.ローソク足の縮尺変更



縮小する場合は「-」
を、拡大する場合は
「+」をクリックしま
しょう。

最初の状態に戻す場合
は、「リロード」して
ください。



5.ウォッチリストを使いこなす



複数の銘柄のチャートをチェックする場合、ウォッチリストを使いこなしましょう。表示させるためには、チャート画面の右上をクリックしてください。

5.ウォッチリストを使いこなす



ウォッチリストが表示されます。

5.ウォッチリストを使いこなす



ウォッチリストの表示画面の大きさは、マウスを当てて上下左右に動かすと、自由に変更できます。お好みで調整してください。

5.ウォッチリストを使いこなす

ウォッチリストに登録された銘柄をクリックすると、チャートもその銘柄のものに切り替わります。

また、複数の銘柄を見比べる場合は、「スペース」キーを有効活用しましょう。

5.ウォッチリストを使いこなす

- 「スペース」キーのみを押す：1つ下の銘柄のチャートが表示される
- 「スペース」キーと「シフト」キーを同時に押す：1つ上の銘柄のチャートが表示される

ため、短時間で複数の銘柄をチェックできます。

6.サポートを使う

有料プラン（PRO、PRO+、PREMIUM）を利用している場合、TradingViewスタッフのサポートが受けられます。

- 操作方法が分からない
- トラブルが起きた

など、困った場合はサポートに質問してみましよう。

6. サポートを使う



TradingViewにログインし、右上のIDの部分（赤枠）をクリックすると、メニューが出てくるので、「サポートに問い合わせ」を選びましょう。

6. サポートを使う



質問を入力する画面に進みます。聞きたいことに一番近いカテゴリーを選びましょう。

* わからない場合は「その他」

6.サポートを使う

どうされましたか？

ホーム

< 請求

お分かりになられる質問や問題の情報を教えてください（例. トランザクションIDやその他の様々なデータなど）。

問題を詳細に記載して下さい

詳細

プレイヤーのスクリーンショットを分析の為にTradingViewに送信する事に同意します

キャンセル サポートチケットを開く

1) 質問を入力する。

2) 最後にここをクリック。

カテゴリーを選ぶと画面が変わるので、質問を入力し、最後に「サポートチケットを開く」をクリックしてください。

6.サポートを使う



質問の送信が完了すると、このような画面に切り替わります。「サポートタブを開く」をクリックし、質問の確認に進みましょう。

6.サポートを使う



このような画面に切り替わります。送信した質問とそれに対する回答は、ここから確認しましょう。

6. サポートを使う



トップページの右上のアイコン（正方形の部分）をクリックし、

「マイサポートチケット」を選択しても、この画面は確認できます。

7.表示言語の変更

TradingViewは日本語以外の言語にも対応しているため、操作中に他の表示言語に切り替わってしまうこともあります。

すぐに日本語に戻せるよう、表示言語の変更の方法を覚えておきましょう。

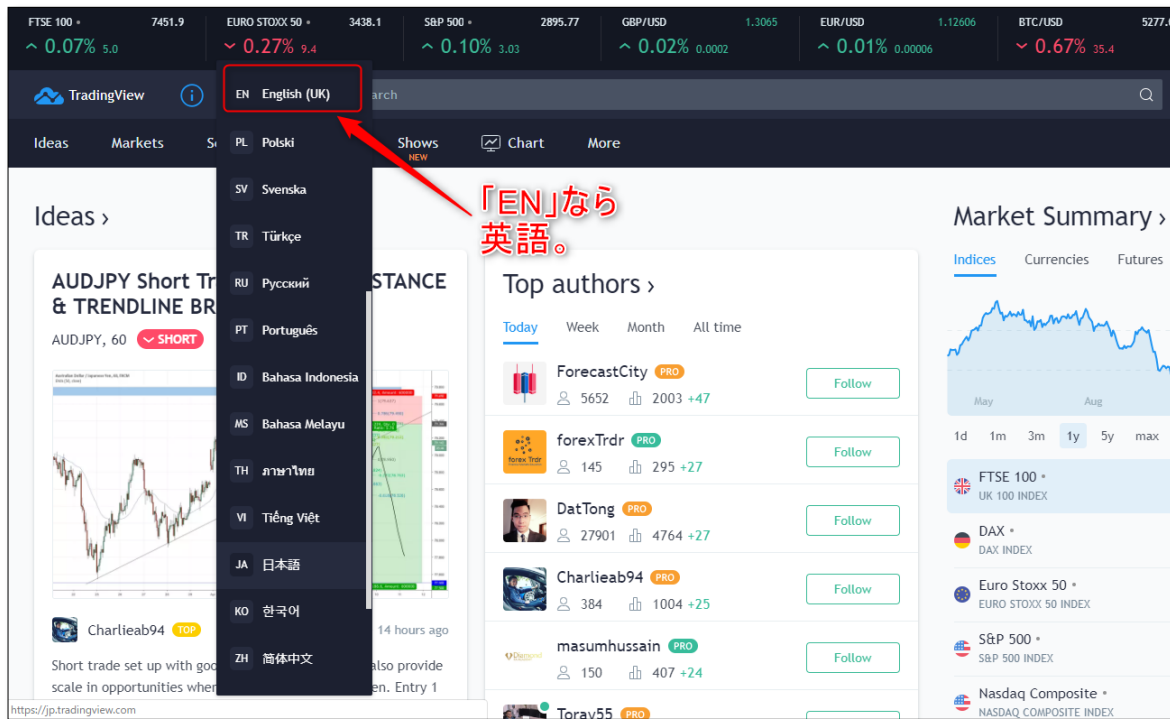
7.表示言語の変更



TradingViewにログインすると、左上に表示言語を示すアイコン

(赤枠で囲んだ部分)があるので、ここをクリックしましょう。

7.表示言語の変更



試しに、英語

(「EN」)に切り替

えてみると、このよ

うになります。

7.表示言語の変更



日本語に戻したい場合は、「JA」を選択しましょう。