

Chateau d'Arlay

シャトー・ダルレイ/ジュラ

【ご注文は受注専用メール: t-order@terravert.co.jp / ファックス: 03-3584-2681】



スラヴォニア産の大樽で4年間の長い熟成を経たピノ・ノワールは独特の熟成感

飲み頃ピノ・ノワール 2008, 2011

フランス最古の造り手

1070年からジュラ、アルレイ地区で葡萄栽培を行っていたフランス最古の造り手と言われているのが「シャトー・ダルレイ」。15世紀には戦争の影響でジュラはフランス領からスペイン、イギリス領へ変化するが「シャトー・ダルレイ」は両王家によって所有され、王家へのワイン供給元となっていました。15世紀にはピノ・ノワール（当時はノイリンと呼ばれていた）を植樹した記録が残っています。

1975年、ルノー・ド・ラギッシュ伯爵が相続し、畑を増やし、一時期は33haもの畑を所有したが、息子アラン・ド・ラギッシュが相続し、シャトー周辺の50、60年代に植えられた区画を残し、他の畑は売却し、有機栽培を導入するなどして質の向上に舵を切った。今ではDRCやシャトー・オー・プリオン等と共に畑や醸造の研究しながら、アルレイ独自のワインを目指している。

ブルゴーニュと同じバジジアン期石灰岩盤

アルレイは小さな丘になっています。これはアルポワ・ピュピアンやシャトー・シャロンと同じ石灰岩盤が隆起した際に、地割れが起こり、切り離された丘で地質はジュラ紀中期1億6600万年～1億1610万年前のバジジアン期の石灰岩でウミユリの化石を含んでいるのが特徴で、これはジュヴレ・シャンベルタンやヴォーヌ・ロマネと同じ土壌。更にアルポワよりも標高が低く、南向き斜面の為にピノ・ノワールに最適な土壌、標高、日照量、雨量、水はけ、全てを持っています。

現行ヴィンテージは2011年！

ブルゴーニュの値上がりは止まりません。もはや10,000円以下のジュヴレ・シャンベルタンは見当たりません。でも、ジュラのピノ・ノワールであれば飲み頃ヴィンテージが半分の価格で買えます。確かにブルゴーニュは偉大ですが、2018年の硬く閉じた状態をサービスするよりも、2011年の開いた状態のシャトー・ダルレイを半分の価格でサービスの方が格段に楽しい食卓になるのではないのでしょうか？

彼等のピノ・ノワールは少し鉄っぽいスパイシーさがあり、マセラシオンが長いのでブルゴーニュより少しタンニンもあります。だからこそ大樽で4年間もの長い間熟成させ、ゆっくり馴染ませているのです。その後、ポトリングしてから定期的に試飲を繰り返し、飲み頃になった時点で出荷。ピノ・ノワールの現行ヴィンテージは2011年。

赤品種3、白品種2つをアッサンブラージュ コート・デュ・ジュラ・ルージュ・コライユ 2012

品種：ピノ・ノワール、トゥルソー、プールサル、シャルドネ、サヴァニャン

この地方で昔から飲まれていたワインを復活させた。ピノ・ノワール、トゥルソー、プールサルと一緒に発酵。シャルドネ、サヴァニャンと一緒に発酵させてアッサンブラージュ。その後、古樽に移して4年間熟成。昔、ジュラだけでなく色々な地域で造られていた黒、白葡萄ブレンドワイン。

参考上代：4,900円

3ヴィンテージブレンドで飲み頃！

コート・デュ・ジュラ・ルージュ・ラ・レゼルヴ NV

品種：ピノ・ノワール、トゥルソー

ピノ・ノワールに少量のトゥルソーとプールサルをアッサンブラージュ。一部混醸で発酵後、古い樽に移し変えて4年間熟成。ベースのヴィンテージに少し古いヴィンテージを複数年アッサンブラージュしてポトリング。昔、シャトーの従業員用に造っていたワインの複製版。

参考上代：4,200円

貴店名

担当者様

電話番号

帳合酒販店

希望納品日

月

日



最新情報は「メルマガ」で！

・登録はQRコードで簡単
・読者限定「特別条件」

・限定品、最新入港案内
・試飲会、セミナー優先案内



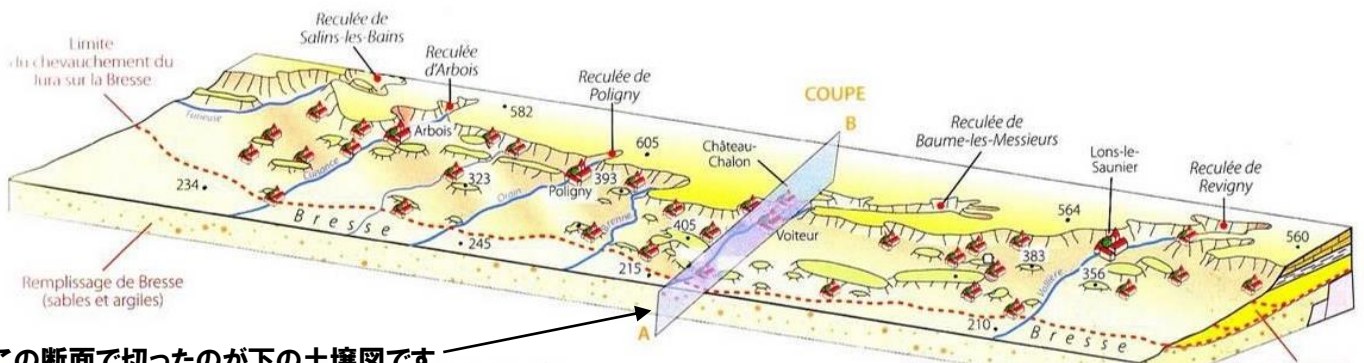
造り手の今をお届けします！
FACEBOOK & INSTAGRAM

大樽で4年間熟成させたピノ・ノワール
コート・デュ・ジュラ・ピノ・ノワール 2008
コート・デュ・ジュラ・ピノ・ノワール 2011
 品種：ピノ・ノワール

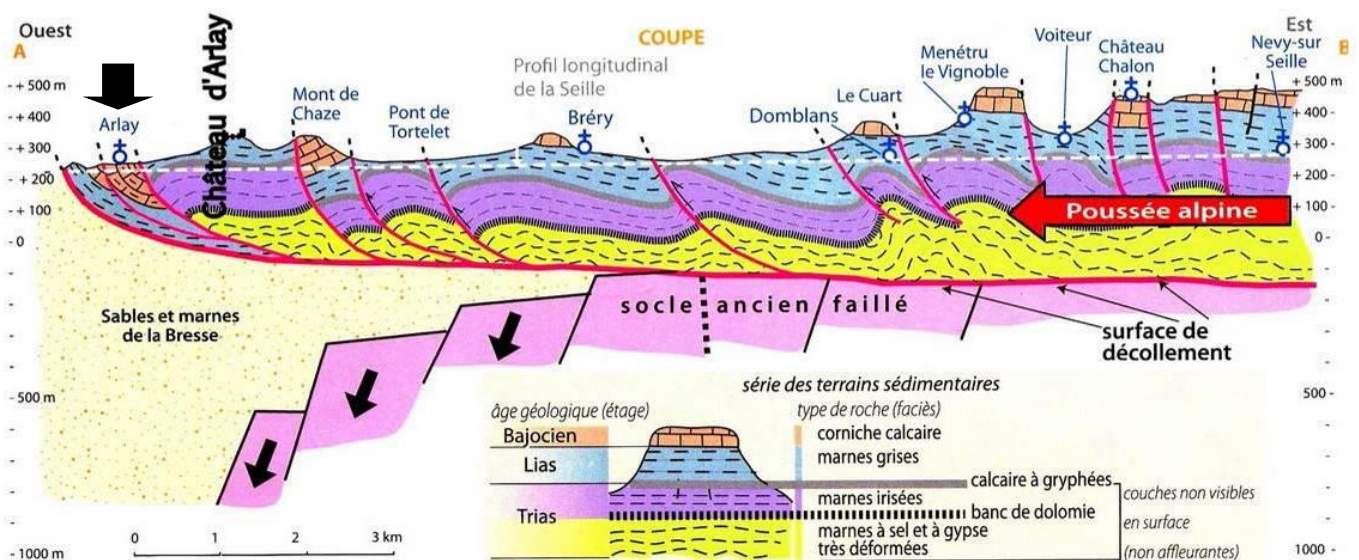
参考上代：5,800 円
 参考上代：5,400 円

粘土石灰土壌とマール土壌に育つ古樹のピノ・ノワール。100%除梗して野性酵母のみでステンレスタンク内で発酵。低温から始めて少しずつ温度を上げていく。発酵後、粗い澱を取り除いて4年間2年目のバリックで熟成。アルレイ特有の細かいタンニンとスパイシーな味わいが特徴。

商品記号	ワイン	VIN	色	容量	参考上代	メモ	在庫数	ご注文数
A3482	Cotes du Jura Rouge "La Reserve" コート・デュ・ジュラ・ルー・ジュ・ラ・レゼルヴ	N.V	赤	750	4,200	3ヴィンテージブレンド	468 本	本
A3479	Cotes du Jura Rouge "Corail" コート・デュ・ジュラ・ルー・ジュ・コライユ	2012	赤	750	4,900	赤品種3+白品種2	281 本	本
A3480	Cotes du Jura Pinot Noir コート・デュ・ジュラ・ピノ・ノワール	2008	赤	750	5,800	蔵出バックヴィンテージ	88 本	本
A3481	Cotes du Jura Pinot Noir コート・デュ・ジュラ・ピノ・ノワール	2011	赤	750	5,400	4年間大樽熟成	160 本	本
A3483	Cotes du Jura Chardonnay (Ouille) コート・デュ・ジュラ・シャルドネ・ウイユ	2017	白	750	5,200		157 本	本
A3484	Cotes du Jura Blanc "Tradition" (Ouille) コート・デュ・ジュラ・ブラン・トラディション・ウイユ	2012	白	750	5,800		110 本	本
A3485	Cotes du Jura Vin Jaune コート・デュ・ジュラ・ヴァン・ジョーヌ	2010	黄	620	12,800		67 本	本
A3486	Cotes du Jura Vin de Paille HF コート・デュ・ジュラ・ヴァン・ド・パイユ	2015	甘	375	13,800		55 本	本
A3487	Cotes du Jura Macvin Blanc コート・デュ・ジュラ・マクヴァン・ブラン	N.V	甘味	750	8,000		177 本	本



この断面で切ったのが下の土壌図です



貴店名

担当者様

電話番号

帳合酒販店

希望納品日 月 日



最新情報は「メルマガ」で！

- 登録はQRコードで簡単
- 読者限定「特別条件」
- 限定品、最新入港案内
- 試飲会、セミナー優先案内



造り手の今をお届けします！
FACEBOOK & INSTAGRAM