

売りマンション

錦糸町第7ウィーンハイツ

505号

準工

最寄駅

都営新宿線「菊川」駅 徒歩8分
半蔵門線「錦糸町」駅 徒歩13分

概要

- 所在地 : 墨田区立川4丁目13-16(住居表示)
- 名称・号室 : 錦糸町第7ウィーンハイツ・505号
- 構造・階数 : 鉄筋コンクリート造6階建・5階部分
- 土地権利 : 所有権 ■総戸数 : 43戸
- 築年月 : 1978年5月築 ■用途地域 : 準工業地域
- 建蔽率 : 80% ■容積率 : 300%
- 管理会社 : 株式会社日本ハウズイング(巡回)
- 専有面積 : 32.68㎡(壁芯) ■バルコニー: 西・東
- 管理料 : 月額4,000円 ■修繕積立金: 月額13,000円
- 現況 : 空室 ■引渡日 : 即時
- 備考 : ゴミ当番有(回避金500円/月)

条件

■価格 (税込み) **¥14,800,000-**

コメント

★リフォーム内容★

【交換】

- ・壁紙(全室)
- ・ガスコンロ
- ・レンジフード
- ・トイレ
- ・水洗金具
- ・建具(一部)
- ・洗面化粧台

【新規設置】

- ・防水パン
- ・エアコン

【変更】

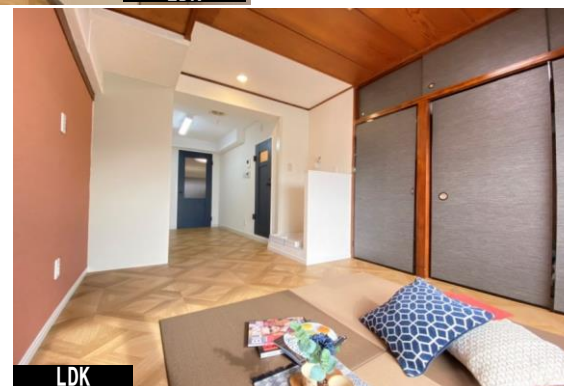
- ・間取り 2DK→1LDK
- ・浴室 →シャワールーム

※その他物件資料が必要な際は、お気軽にお問い合わせください。

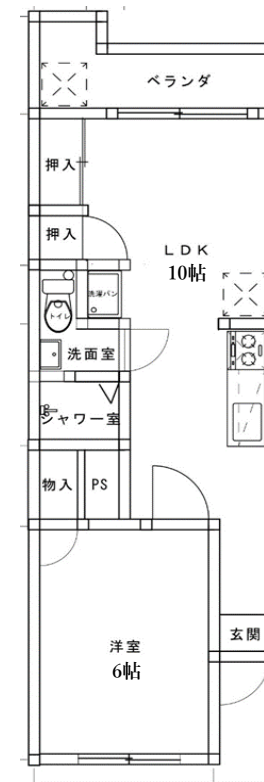
5階部分の2面バルコニー 眺望・通風なリノベーション物件!



LDK



LDK



間取り

～ライフインフォメーション～

- 墨田区立菊川小学校 ...徒歩 約1分 約80m
- 菊川公園 ...徒歩 約2分 約100m
- ファミリーマート立川4丁目店 ...徒歩 約5分 約350m
- スーパーオオゼキ菊川店 ...徒歩 約5分 約350m

東京都知事(5)第77522号

工場・倉庫・店舗・事務所・土地 (事業用専門) 御問合せをお待ちしております。

* 図面と現況が異なる場合は現況を優先と致します。

TARP

〒113-0033 東京都文京区本郷3-32-7 東京ビル5階 URL >>> <http://www.farp.co.jp>

株式会社 ターフ不動産情報

TEL 03-5803-9292 FAX 03-5803-9293

担当: 津吉

取引態様 売主

☆不動産買取ます!!