

売り倉庫・事務所

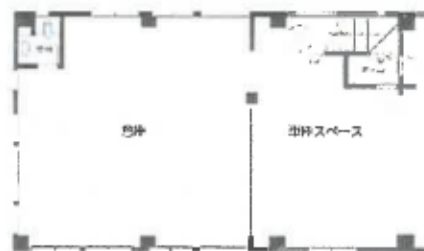
- ☆流山街道沿いの工業地域内
- ☆1階は車庫・倉庫・工場としても利用可能
- ☆流鉄流山線「平和台駅」徒歩4分、つくばエクスプレス「流山セントラルパーク駅」徒歩19分 2駅2路線利用可能



3F:事務所



2F:事務所



1F:車庫・倉庫



価格 **3,480**万円

| | | | |
|----------|--|---|------------|
| 所在地 | 流山市流山 | | |
| 交通 | 流鉄流山線「平和台」駅徒歩4分 つくばエクスプレス「流山セントラルパーク」駅徒歩19分 | | |
| 土地面積 | 公簿180.74㎡(54.67坪) | | |
| 構造 | 構造規模 | 鉄骨造陸屋根3階建 | |
| | 面積 | 1階112.96㎡ 2-3階116.20㎡ 延べ345.36㎡(104.47坪) | |
| 土地権利 | 所有権 | 地目 | 宅地 |
| 都市計画 | 市街化区域 | 用途地域 | 工業地域 |
| 建ぺい率 | 60% | 容積率 | 200% |
| 他の法令上の制限 | 第3種高度地区(20m)・法22条指定区域 | | |
| 築年月 | 昭和58年10月 | 駐車場 | 1Fに車庫スペース有 |
| 現況 | 空家 | 引渡日 | 相談 |
| 接道状況 | 南東側約15m公道 開口約10m | | |
| 設備 | 東京電力・公営水道・プロパンガス・公共下水 | | |
| 備考 | 瑕疵担保免費 | | |

流山街道
幅員15m

※図面と現況が異なる場合は現況を優先と致します。

東京都知事(4)第77522号

工場・倉庫・店舗・事務所・土地【事業用専門】 御問合せをお待ちしております。

※図面と異なる場合は現況優先と致します。

〒113-0033 東京都文京区本郷3-32-7 東京ビル5階

URL >>> <http://www.tarp.co.jp>

TARP

株式会社 **タープ不動産情報**

TEL 03-5803-9292

FAX 03-5803-9292

取引態様 一般媒介
手数料 分かれ