

貸事務所・倉庫

賃貸事業用物件

中山道沿い角地、駐車場二台付きの希少物件！
業種ご相談ください。配送所等にも最適です！

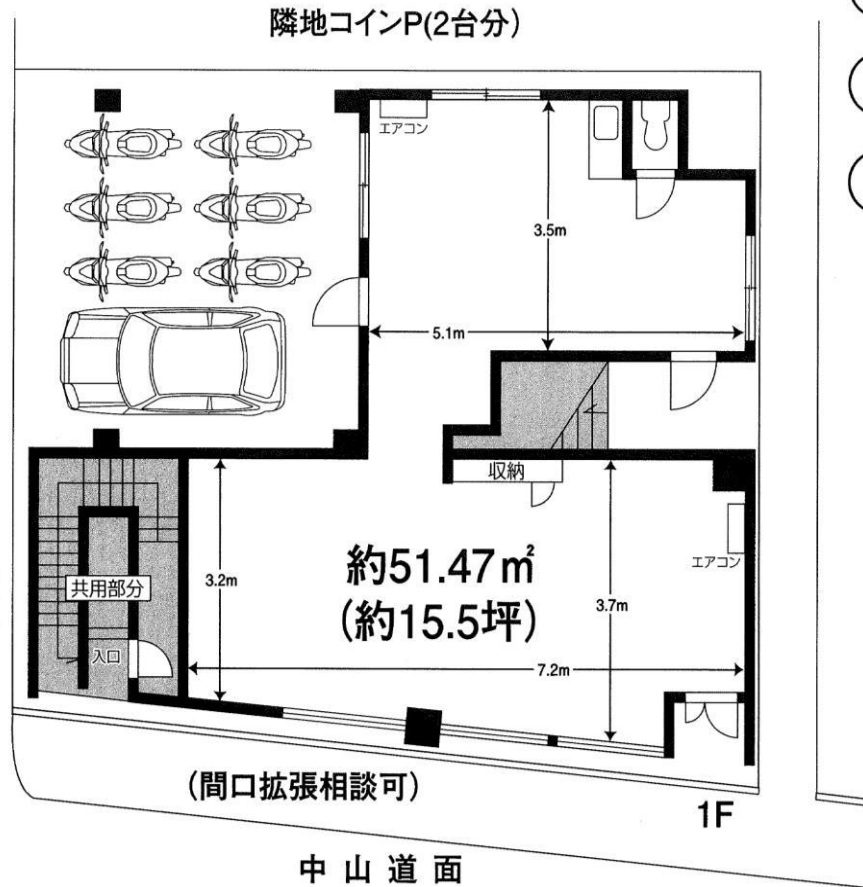
● 物件概要

- 種 目 / 貸事務所・店舗
- 所 在 地 / 東京都板橋区仲宿
- 交 通 / 都営三田線「板橋区役所前」駅徒歩2分
- 構 造 / 鉄骨ALC3階建1階部分
- 用途地域 / 商業地域
- 築 年 月 / 1985年10月築
- 現 況 / 使用中
- 引 渡 し / 相談(令和3年8月予定)新規内装渡
- 駐 車 場 / 2台分あり(屋根付)
- 備 考 / 流し・トイレ・エアコン(2台)
家賃保証会社へのご加入頂きます。

● 賃貸条件

月額賃料 / **385,000円(税込)**
 保証金 / 月額賃料の6ヵ月分
 礼金 / 月額賃料の1ヵ月分(税込)
 仲介手数料 / 月額賃料の1ヵ月分
 解約償却 / 月額賃料の2ヵ月分
 契約期間 / 定期借家契約(3年間)

※図面と現況に相違がある場合は現況優先とします。



- 通行往来多し
- 商業地域
- 板橋区役所前駅
徒歩2分

● 現地案内図



東京都知事(第)5第77522号

工場・倉庫・店舗・事務所・土地【事業用専門】 御問合せをお待ちしております。

※図面と異なる場合は現況優先と致します。

TARP

〒113-0033 東京都文京区本郷3-32-7 東京ビル5階 URL >>> <http://www.tarp.co.jp>

株式会社 タープ不動産情報 TEL 03-5803-9292 FAX 03-5803-9293