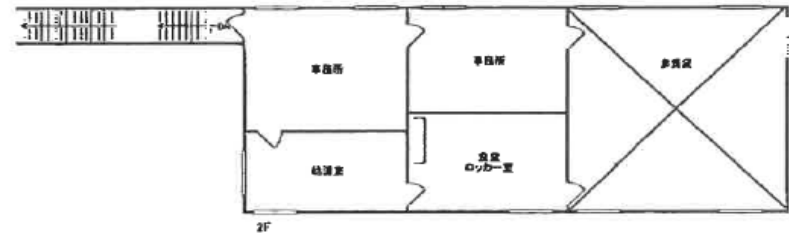
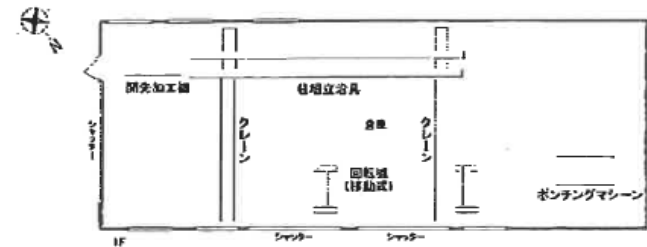


物件名	工場		種目	工場、事務所、倉庫
所在地	鎌倉市寺分			
交通	湘南モノレール 湘南深沢駅 徒歩13分 大船東口交通広場 バス9分 神戸製鋼前バス停 徒歩1分			
間取		室番号	1階・2階	
建物構造	鉄骨・軽量鉄骨造亜鉛メッキ鋼板葺 2階建		床面積	239.6㎡
退出予定日	2020年12月31日		築年	1979年10月
入居可能日	相談		現況	空
賃料	賃料	330,000円(消費税10%込)		
	共益費	-円		
保証金	保証金	660,000円(2ヶ月分)		
	礼金	330,000円(消費税10%込)		
条件	駐車場賃料	2台分賃料に含む		
	保険料	各業種加入要		
媒介手数料	媒介手数料	330,000円(消費税10%込)		
	電気	東京電力	メーター	専用
ガス	ガス	プロパンガス	メーター	専用 三共石油ガス(株)0466-27-3941
	飲用水	公営	メーター	専用
台所	台所	無 流し有(残置物)		
	トイレ	無 外部に簡易トイレ(残置物)		
浴室	浴室	無		
	洗面所	無		
給湯	給湯	無		
	冷暖房	無 3基(残置物)		
エレベータ	エレベータ	無		
	駐車場	有 2台分付		
その他	その他	定期賃貸借 4年 業種相談可		
		クレーン、シャッター、バンドソー、穴あけ機等無償貸与 外部キュービクル有		

■定期建物賃貸借契約■



図面と現況が異なる場合は現況優先とします。

備考

- 解約時に保証金の償却有り 解約時10%
- 保証会社利用可 日本セーフティー(株)
保証料月額賃料等合計の80%~100% 継続保証料 1年毎 10%
- 契約形態: 定期建物賃貸借 4年
- 深沢地区土地利用計画区域内
- 工業地域
- 前面道路幅員2.71m 道路中心線から2mセットバック
道路端から約70cm以内は工作物等設置不可

東京都知事(5)第77522号

工場・倉庫・店舗・事務所・土地【事業用専門】 御問合せをお待ちしております。

※図面と異なる場合は現況優先と致します。

〒113-0033 東京都文京区本郷3-32-7 東京ビル5階 URL >>> <http://www.tarp.co.jp>

TARP

株式会社 **タープ不動産情報** TEL 03-5803-9292 FAX 03-5803-9293