

# 賃貸面積217坪

※1・2階エアコン完備  
 ※自動ラック完備  
 ※稀少物件

※クレーン2.0ton  
 ※クレーン2.8ton

クレーン2.0ton



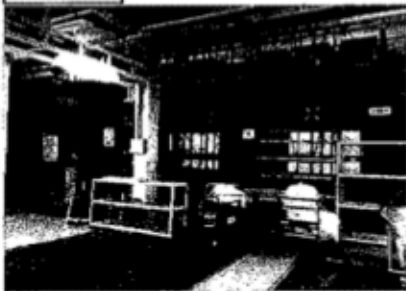
クレーン2.8ton



EV240kg



自動ラック



※建物前面が現状と異なる場合、現状を優先します。

## 工場

敷	3	坪	1
賃	1,074,150円 税込		
所在地	神奈川県平塚市小鍋島		
交通	小田急線「伊勢原」駅から徒歩15分 バス停から徒歩1分 東名厚本ICから、約5.9km		
所在地	市街化調整区域		
構造	鉄骨造2階建 / 屋根鉄板葺き / 外壁 丸瓦		
設備	蛍光灯 / 消火器 / 自動火災報知設備 / コンセント		
階	1階 (118坪) 2階 (99坪)		
延	717㎡	217坪	
使用	令和2年11月1日 (築年月)	2年間	
賃料	23,870円 (税込)	賃料坪単 約	0.5ヶ月分
支払	方法		
	毎月末締め、翌月支払い、銀行振込		
現状	変更		
	違約を行う場合、内訳により別途		
	保証金を申し受けず。		
	固定の賃貸保証制度等にご加入いただけます。		

東京都知事(5)第77522号

工場・倉庫・店舗・事務所・土地【事業用専門】 御問合せをお待ちしております。

※図面と現状が異なる場合は現状を優先と致します。

**TARP**

〒113-0033 東京都文京区本郷 3-32-7 東京ビル5階

株式会社 タープ不動産情報

URL >>> <http://www.tarp.co.jp>

TEL 03-5803-9292 FAX 03-5803-9293

取引態様 一般媒介  
 手数料 借主 100%  
 寄付 100%