

貸倉庫

西新井大師西駅

足立区椿

専有面積
123.10㎡

築年月
1994年03月

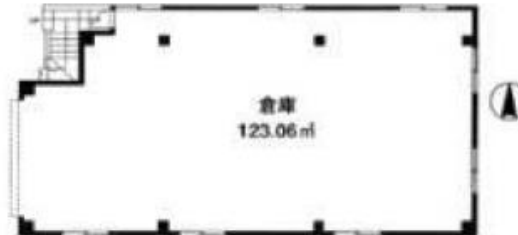
引渡し
相談



日暮里舎人ライナー
西新井大師西 徒歩13分

チェックポイント！

主要採光面：西向き



貸倉庫

西新井大師西

賃料 16.50万円

礼金1ヶ月 敷金1ヶ月 保証金なし

所在地	東京都足立区椿		
交通	日暮里舎人ライナー 西新井大師西 徒歩13分		
建物	建物名	K Sコーポ	
	構造・階数	鉄骨造 3階建/1階部分	
	専有面積	123.10㎡	実取タイプ
	間取内訳		
築年月	1994年03月	契約期間	3年
管理費			
土地面積	用途地域		
駐車場			
現況	空室中	引渡日	相談
築造状況 (解体・増改)			
備 考	2020年11月8日空き予定。利用例：日暮里舎人ライナー(北徒歩18分・利用例2：日暮里舎人ライナー所在徒歩21分)		

東京都知事(5)第77522号

TARP

工場・倉庫・店舗・事務所・土地 【事業用専門】 御問合せをお待ちしております。

〒113-0033 東京都文京区本郷3-32-7 東京ビル5階

株式会社 タープ不動産情報

URL >>> <http://www.tarp.co.jp>

TEL FAX

03-5803-9292 03-5803-9293

* 図面と現況が異なる場合は現況を優先と致します。

取引態様 一般媒介

手数料 借主 100%

客付 100%