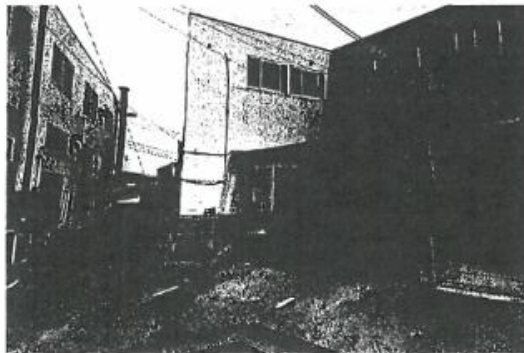


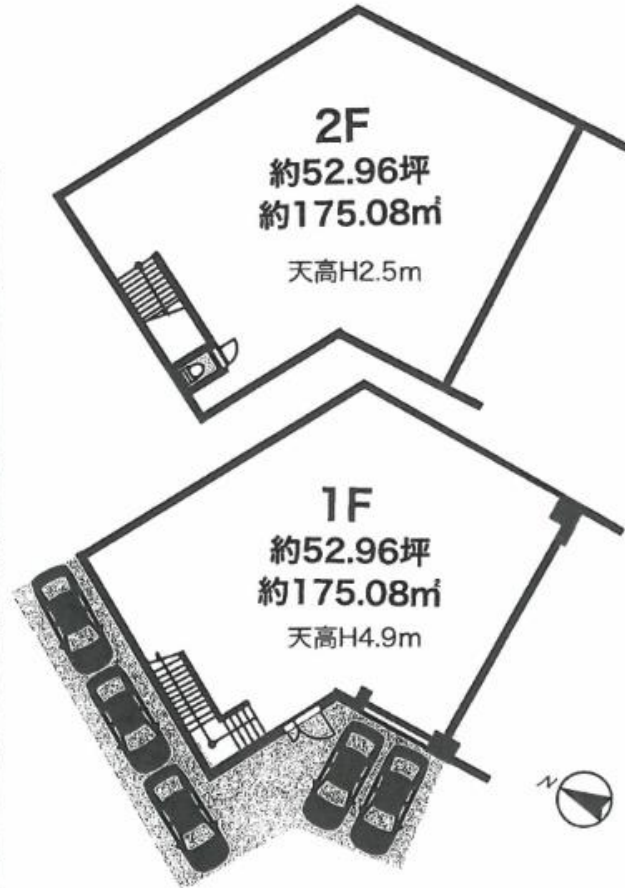


■ 駅徒歩5分!
■ 前面駐車場あり!

グリーンライン
高田駅 徒歩5分



現地案内図



※図面と現況に相違がある場合には現況を優先とします。

最寄駅	高田駅		
賃貸条件	賃料 800,000円【税別】		
	礼金2ヶ月 敷金4ヶ月※		
物件所在地	横浜市港北区新吉田東		
交通	市営地下鉄グリーンライン「高田」駅		
	徒歩5分		
建物	建物名		
	構造・規模	鉄骨造亜鉛メッキ鋼板葺2階建	
	使用部分面積	延べ面積約350.16㎡(約105.92坪) 1F・2F 各約175.08㎡(約52.96坪)	
築年月	1991年11月	契約期間	3年間(更新可)
管理費等	無し		
土地面積		用途地域	準工業地域
駐車場	有(5台~)		
現況	使用中	引渡日	2020年10月下旬
接道状況	西側約7.43m 前面道路幅員:約5.07m		
本体設備	電気・下水道		
各戸設備	トイレ		
備考	*解約時、敷金の20%償却 *仲介料:1ヶ月分 *更新手数料:新賃料の1ヶ月分 *借家人賠償保険及び家財保険など加入の義務あり *当社指定賃貸保証会社加入の場合あり ※職種により敷金増減の場合あり		

東京都知事(5)第77522号

工場・倉庫・店舗・事務所・土地【事業用専門】 御問合せをお待ちしております。

※図面と異なる場合は現況優先と致します。

TARP

〒113-0033 東京都文京区本郷3-32-7 東京ビル5階 URL >>> <http://www.tarp.co.jp>

株式会社 タープ不動産情報 TEL 03-5803-9292

FAX 03-5803-9293