

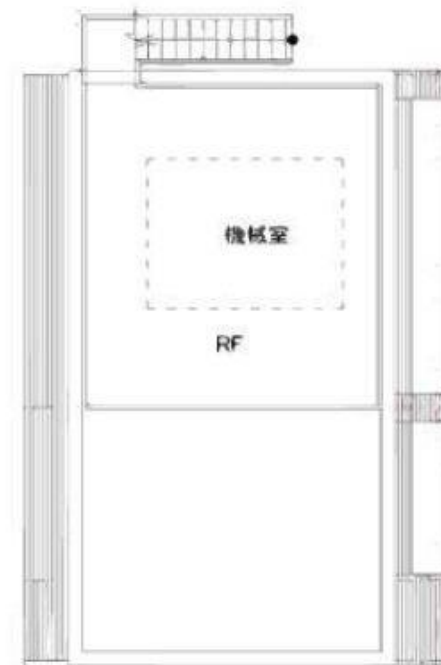
東京メトロ千代田線  
「北綾瀬」駅 徒歩 7分

3階建て153.08㎡+屋上

物件所在地/東京都足立区谷中  
交通/東京メトロ千代田線「北綾瀬」駅徒歩5分  
建物構造/鉄骨造3階建 入居可能日/相談  
契約期間/2年更新可 更新料/新賃料1ヶ月分  
更新事務手数料/新賃料0.5ヶ月分+別途消費税  
保証会社/当社指定保証会社(エルスサポート)加入  
火災保険/当社指定火災保険加入

賃料 248,000円 (税抜)

礼金:0ヶ月 敷金:2ヶ月



東京都知事(5)第77522号

工場・倉庫・店舗・事務所・土地【事業用専門】

御問合せをお待ちしております。

\* 図面と現況が異なる場合は現況を優先と致します。

**TARP**

〒113-0033 東京都文京区本郷3-32-7 東京ビル5階

URL >>> <http://www.tarp.co.jp>

株式会社 タープ不動産情報

TEL FAX

03-5803-9292 03-5803-9293