

貸事務所

渋谷区神宮前 約14坪

1中

最寄駅

JR山手線【原宿】駅徒歩約9分
 東京メトロ銀座線・千代田線・半蔵門線【表参道】駅より徒歩約7分
 東京メトロ千代田線・副都心線【明治神宮前】駅より徒歩約7分
 東京メトロ銀座線【外苑前】駅より徒歩約12分

概要

所在地	東京都渋谷区神宮前3-14-16 1階一部分
建物	鉄骨造3階建
床面積	1階:約48.37㎡(約14.63坪)
用途地域	第一種中高層住居専用地域
築年数	2007年(平成19年)4月
接道	南西側:約6m
設備	エアコン3基、IHコンロ付キッチン、男女別トイレ(洋式)

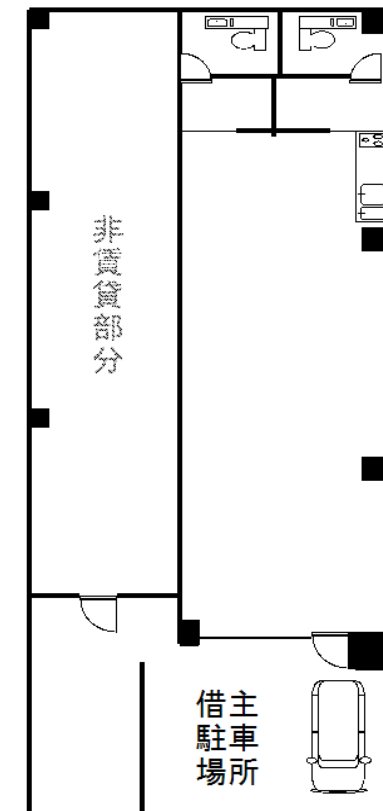
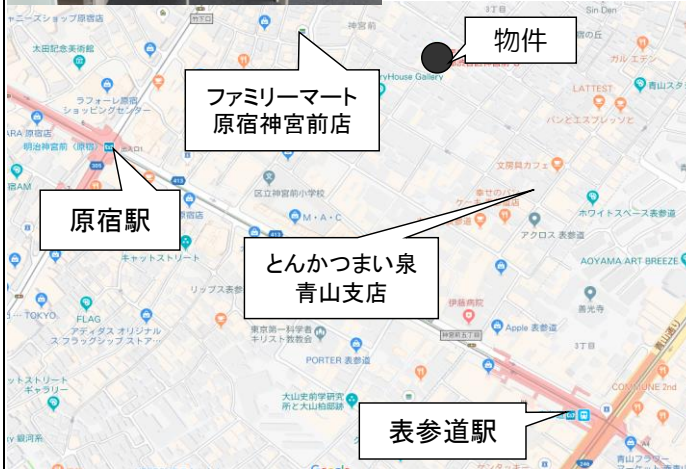
賃貸条件

月額賃料 (消費税別)	¥400,000-		
保証金	3ヶ月※コメント欄参照	礼金	1ヶ月
償却	なし	管理・共益費	なし
契約期間	2年	更新料	新賃料の1ヶ月
現況	空き	引渡日	即日

コメント

- ★閑静な住宅街の為、環境良好!!
- ★徒歩圏内で4駅利用できアクセス良いです!!
- ★駐車1台賃貸相談可能!!※月額¥50,000-(税別)
- ★リフォーム工事済みの為、美しい!!
- ※業種・用途その他諸条件ご相談ください
- ※審査判断によっては保証会社加入有
- ※飲食店、小売、美容院不可。商品の見本展示は可!
- ネット販売・予約・会員制の店舗相談可!
- ※店舗的用途の場合、保証金6ヶ月となります

平面図・案内図・現地写真など



【補足設備】
 電動シャッター有
 セコム有(別途契約)

東京都知事(4)第77522号



工場・倉庫・店舗・事務所・土地【事業用専門】
 〒113-0033 東京都文京区本郷3-32-7 東京ビル5F

株式会社 タープ不動産情報

お問合せをお待ちしております。

URL >>> <http://www.tarp.co.jp>
 TEL 03-5803-9292 FAX 03-5803-9293

*図面と現況が異なる場合は現況を優先と致します。
 担当/4課 前原 取引態様/一般媒介
 【090-9135-6371】手数料 借主 100%
 【s.maehara@tarp.co.jp】 客付 100%