

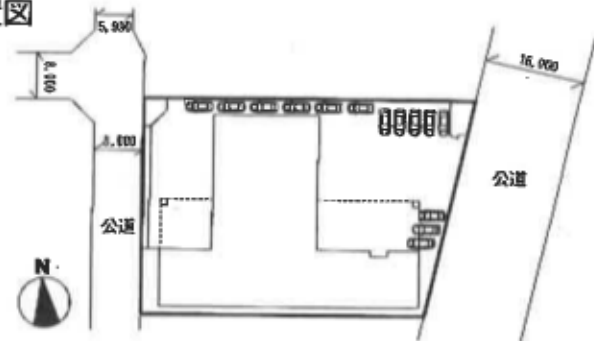
# 貸事務所・倉庫

## 【物件概要】

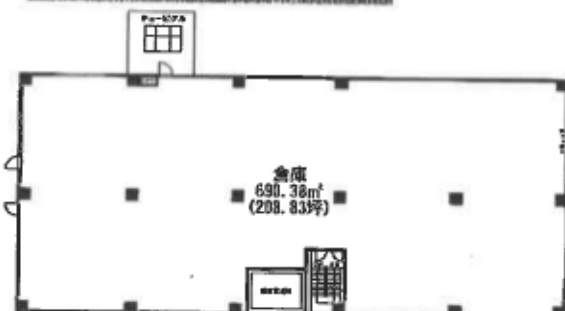
所在地/厚木市岡田、  
 交通/小田急小田原線「本厚木」駅徒歩29分  
 小田急小田原線「本厚木」駅バス7分  
 「リバーサイド前」徒歩3分  
 構造規模/鉄骨造亜鉛メッキ鋼板葺4階建  
 土地面積/1,660.67㎡(502.35坪) 建物面積/2,667.80㎡(807.00坪)  
 地目/宅地 都市計画/市街化区域  
 用途地域/第二種住居地域 公法制限/準防火地域  
 建ぺい率/60% 容積率/200%  
 駐車場/有(アスファルト) 現況/空  
 引渡日/相談 築年月/1998年3月30日  
 設備/給湯・プロパンガス・エアコン  
 垂直輸送機(最大荷重1.5t)・男・女トイレ  
 備考/方位:東向き  
 東名厚木IC3分  
 現地内見等の際は事前にお問い合わせください  
 ※間取図の中の㎡に559.43㎡(共用部分・下層部分)は  
 含まれておりません

賃料:  
**2,808,000円**  
 内消費税:208,000円  
 管理費:0円  
 礼金1ヵ月分  
 敷金3ヵ月分  
 契約期間:3年

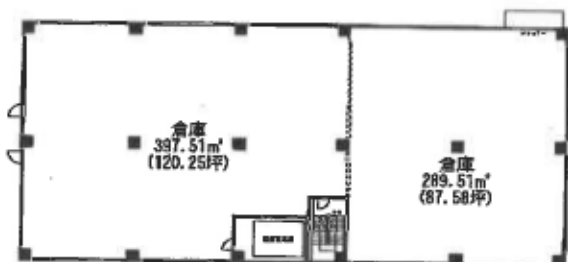
## 配置図



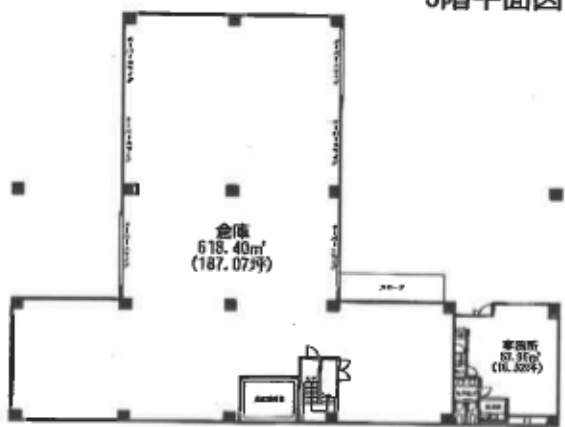
## 諸条件 ご相談ください。



3階平面図

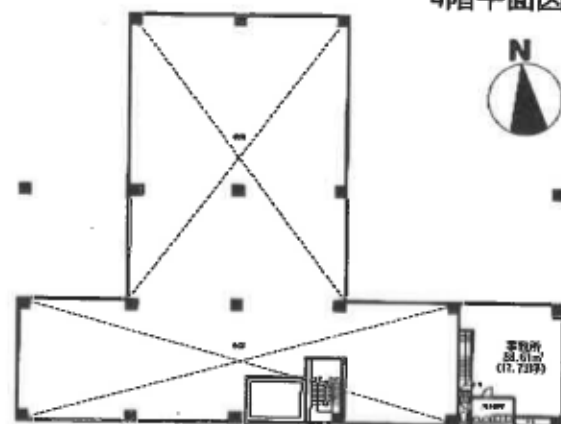


4階平面図



1階平面図

※現地内見等の際は事前にお問い合わせください。



2階平面図

東京都知事(4)第77522号

工場・倉庫・店舗・事務所・土地【事業用専門】 御問合せをお待ちしております。

\*図面と現況が異なる場合は現況を優先と致します。

# TARP

〒113-0033 東京都文京区本郷3-32-7 東京ビル5階

## 株式会社 タープ不動産情報

URL >>> <http://www.tarp.co.jp>

TEL FAX

03-5803-9292 03-5803-9293

取引態様 一般媒介

手数料 借主 100%

客付 100%