

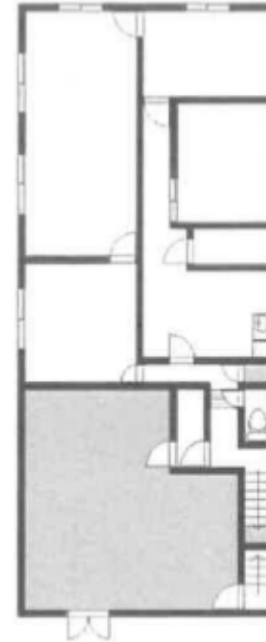
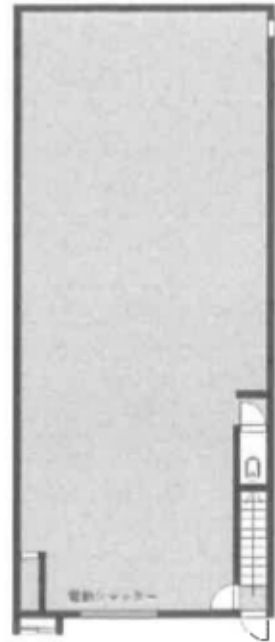
貸工場



《首都高速八潮南入口至近！》

1階床面積 252.00㎡

2階床面積 233.80㎡



※図面と現況が異なる場合には現況を優先とします。

【現地案内図】



物件 種目 最新 取賃 貸 条件	貸工場・事務所
	綾瀬・八潮
	賃料 560,000円(税別)
	敷金 2ヵ月・礼金 1ヵ月

物件所在地	埼玉県八潮市浮塚		
交通	綾瀬駅 バス乗車20分 「浮塚」 徒歩5分		
建物	規模・構造	鉄骨造亜鉛メッキ鋼板葺陸屋根2階建	
	面積	1F 252.00㎡ ・ 2F 233.80㎡	
土地面積	320.50㎡	用途地域	準工業地域
築年月	昭和45年3月	契約期間	3年間
現況	空	引渡日	相談
設備	キュービクル		
備考	電動シャッターH約3.25m×H約3m 弊社指定の賃貸保証会社加入の事 ※火災保険加入必須 ※内見の際は事前に御連絡下さい。 ※現況渡し		

東京都知事(4)第77522号

工場・倉庫・店舗・事務所・土地【事業用専門】 御問合せをお待ちしております。

* 図面と現況が異なる場合は現況を優先と致します。

TARP

〒113-0033 東京都文京区本郷3-32-7 東京ビル5階

株式会社 タープ不動産情報

URL >>> <http://www.tarp.co.jp>

TEL FAX

03-5803-9292 03-5803-9293

取引態様 一般媒介

手数料 借主 100%

客付 100%