

貸倉庫

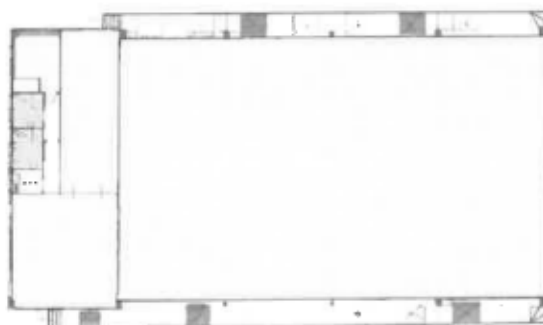
航空公園駅

所沢市大字中富

専有面積
907.98㎡

築年月
1983年03月

引渡し
即時



★高床式H=6.5m ★大型車可
★両側プラットホーム

| | |
|------|-------------------|
| 物件種目 | 貸倉庫 |
| 最寄駅 | 航空公園 |
| 賃料条件 | 賃料 83.72万円 |
| | 礼金1ヶ月 敷金4ヶ月 保証金なし |

| | | | |
|-----------------|---|------------------|-------|
| 物件所在地 | 埼玉県所沢市大字中富 | | |
| 交通 | 西武新宿線 航空公園 距離2,900m | | |
| | バス13分 バス停 市民武道館 徒歩2分 | | |
| 建物 | 建物名 | 所沢市中富事務所付貸倉庫274坪 | |
| | 構造・規模 | 鉄骨造 1階建 | |
| | 使用部分積 | 907.98㎡ | 間取タイプ |
| | 間取内訳 | | |
| 築年月 | 1983年03月 | 契約期間 | 3年 |
| 管理費等 | なし | | |
| 土地面積 | 公簿 4,643.62㎡ | 用途地域 | |
| 駐車場 | 有 無料 | | |
| 現況 | 空 | 引渡し | 即時 |
| 接近状況 (海陸・航空) | 北東 | | |
| 設備 | | | |
| 備考 | ★高床式H=6.5m ★両側プラットホーム ※賃賃面積には下層部分も含まれております。※敷地一部分には共用部分がございます。更新料：新賃料0.5ヶ月 利用駅1：西武新宿線 新所沢 距離3,400m バス13分 バス停 市民武道館 徒歩2分 | | |

東京都知事(4)第77522号

工場・倉庫・店舗・事務所・土地【事業用専門】 御問合せをお待ちしております。

*図面と現況が異なる場合は現況を優先と致します。

TARP

〒113-0033 東京都文京区本郷3-32-7 東京ビル5階

株式会社 タープ不動産情報

URL >>> <http://www.tarp.co.jp>

TEL FAX

03-5803-9292 03-5803-9293

取引態様 一般媒介

手数料 借主 100%

客付 100%