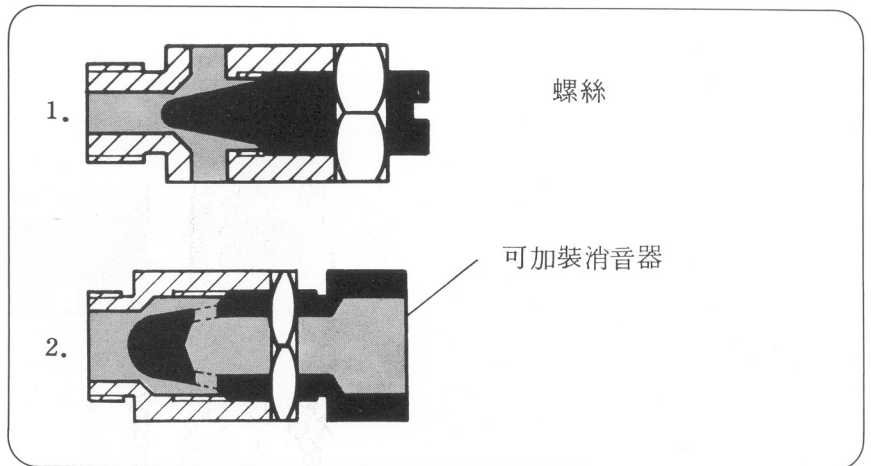
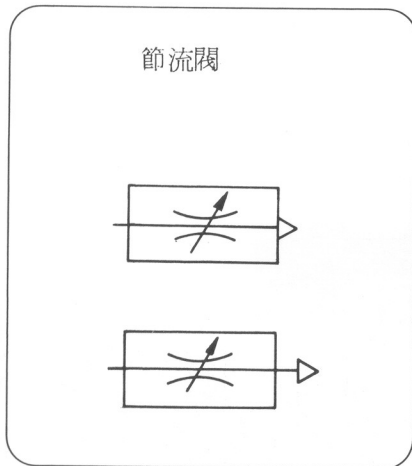


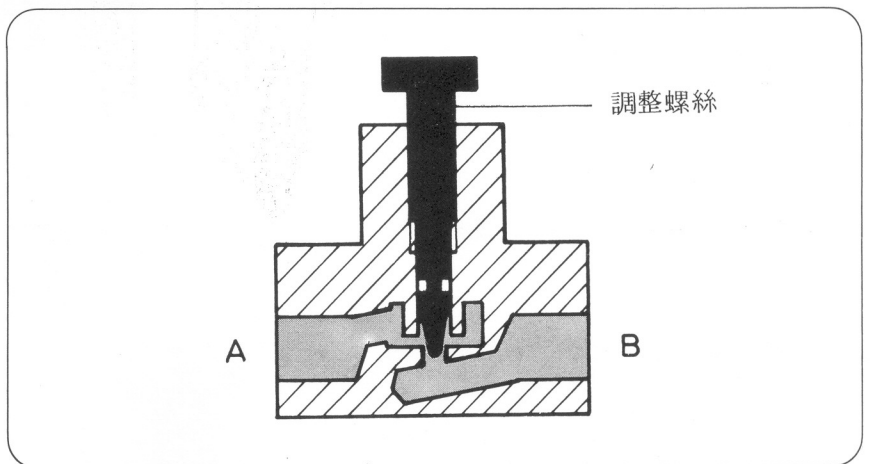
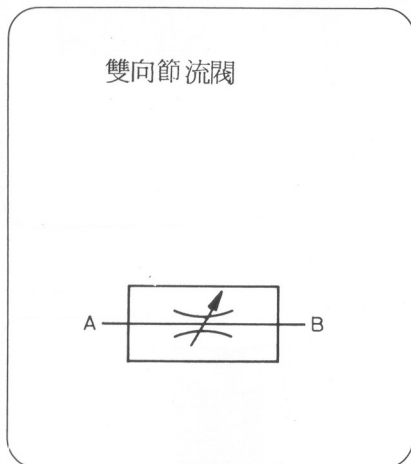
#### 4.5 節流閥，快速排氣閥、邏輯閥



1. 經由螺絲之調整，可控制空氣流量大小。

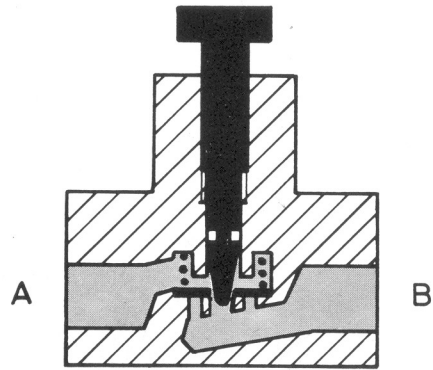
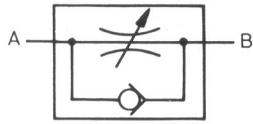
2. 經由手動調整，可控制空氣流量大小。

此型閥，一般裝於方向閥之排氣口，控制氣壓缸排氣之流量可達控制氣壓缸速度之效果。



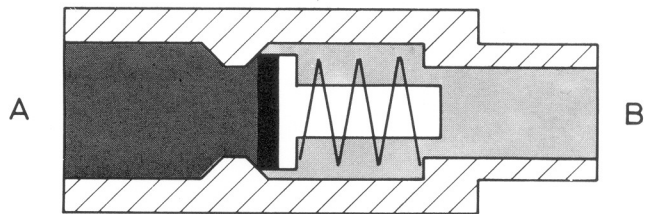
經由螺絲調整，可控制A通B或B通A之空氣流量。

## 單向節流閥



經由螺絲調整，可以控制A通B之空氣流量，B通A方向之流量無法控制。

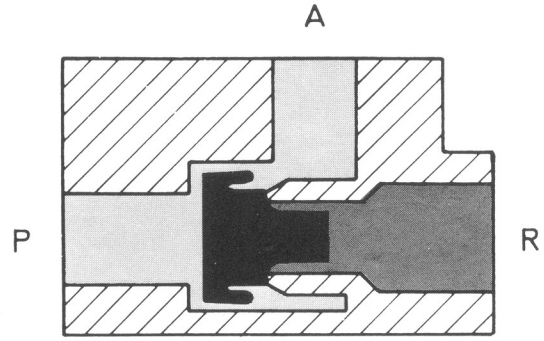
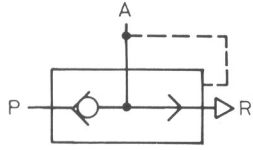
## 止回閥



空氣由A可通B，但B不能通A，  
意即只能單向流動。  
由A通B之最低壓力視製造廠而異。

廣告：BOSCH最低壓力：0.3<sup>bar</sup>

快速排氣閥



快速排氣閥顧名思義，即為可使空氣快速排去。

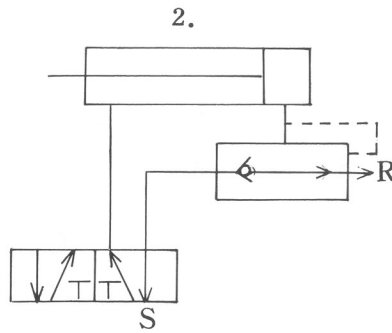
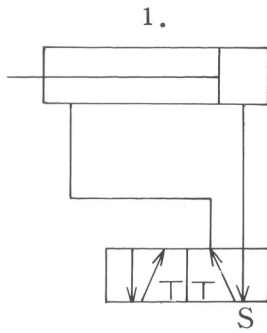
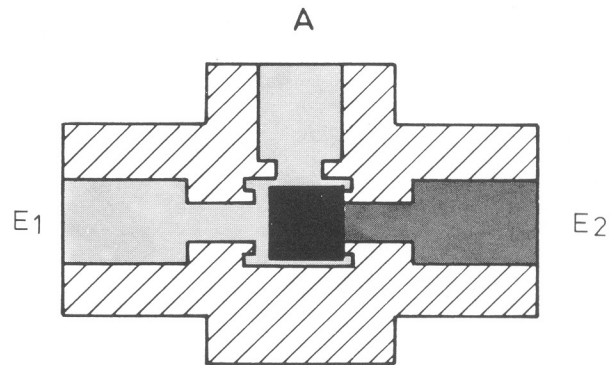
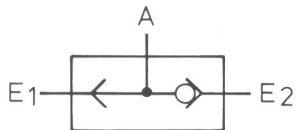


圖 1. 之氣壓缸排氣由 S 口排出。

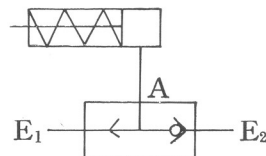
圖 2. 之氣壓缸排氣經由快速排氣閥 R 口直接排出。

一般 R 口截面積較大而且其安裝部位緊靠氣壓缸，可使氣壓缸速度加快。

梭動閥或 OR 閥



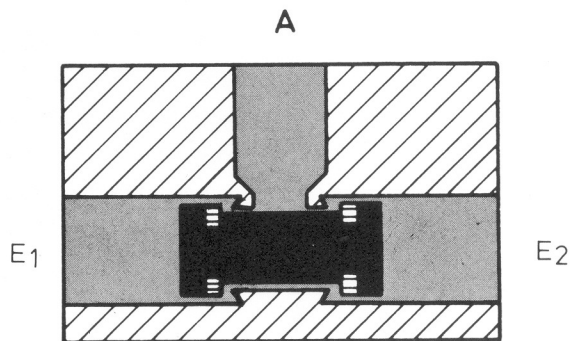
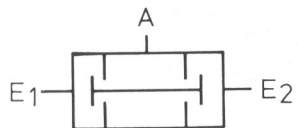
E1 有信號時，A 有信號。  
E2 有信號時，A 有信號。  
E1，E2 都有信號時，A 有信號



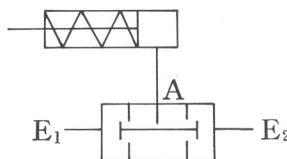
E1 的信號可使氣壓缸前進。  
E2 的信號也可使氣壓缸前進。

E1，E2 都有信號氣壓缸也前進。

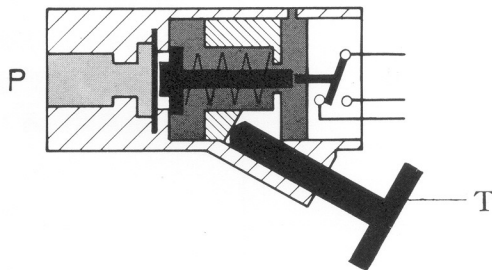
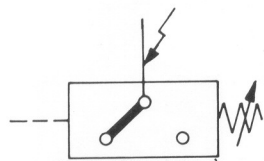
積閥或AND閥



E1, E2 都有信號時 A 才有信號。  
 只有 E1 有信號, A 沒有信號。  
 只有 E2 有信號, A 也沒有信號。



壓力開關  
 風電轉換器



壓力到達設定值時, 會產生電的信號  
 此設定值可經由 T 之調整裝置來設定。  
 電信號之接點有常閉與常開之接點。  
 此閥亦可用來做為風電轉換器之功能  
 意即將風的信號轉變為電的信號。