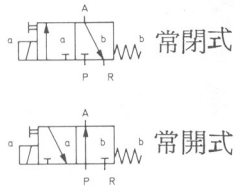


4.4 電磁閥

3/2 - 閥



1. 單電磁，彈簧回位

靜止時，P不通A

A通R

通電時，P通A

R封閉

2. 單電磁，彈簧回位

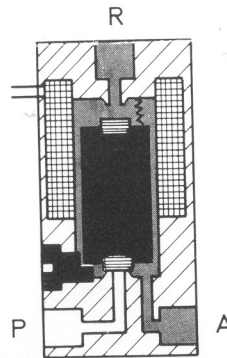
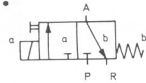
一般功能同1.

1.2. 圖表示相同功能之3/2閥，但內部結構不同。

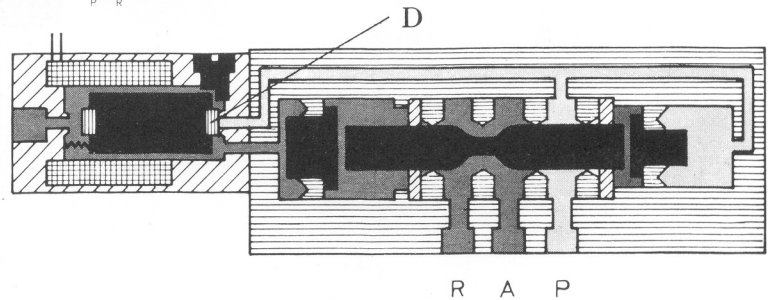
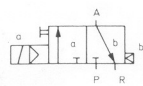
1圖為通電時，電磁直接動作切換閥位。

2圖為通電時，電磁啓開D口，經由P來之空氣經由D口，驅動閥柱，切換閥位。


1.



2.



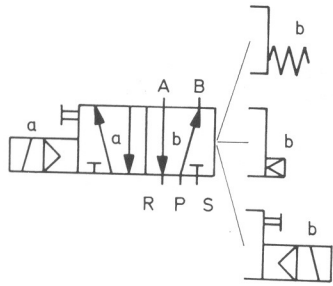
1圖之作動方式，需耗用較大功率。

註：  此符號表示手操作

意即本閥除了通電可使閥切換外，由手動亦可使閥切換。

4.4 電磁閥

5/2 - 閥



1. 單電磁

彈簧回位

靜止時 P 通 B

A 通 R

通電時 P 通 A

B 通 S

2. 單電磁

氣壓彈簧回位

一般功能同 1.

回位方式由氣壓彈回，

當電源切斷時，貯存於 Q 之壓力將閥回位。

3. 雙電磁

b 邊通電時，P 通 B

A 通 R

a 邊通電時，P 通 A

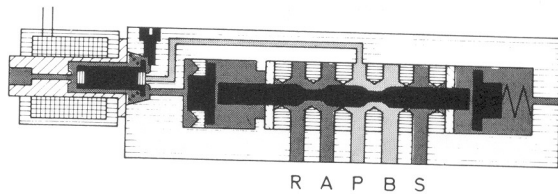
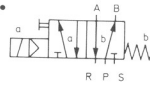
B 通 S

若 a, b 同時通電，

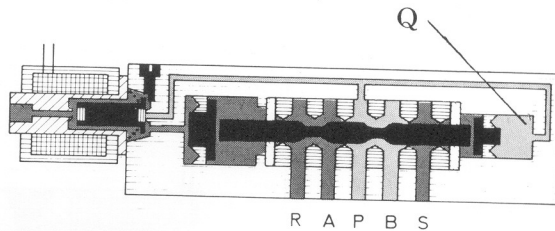
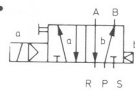
先到者有效。

註：手動符號（請看 20 頁）。

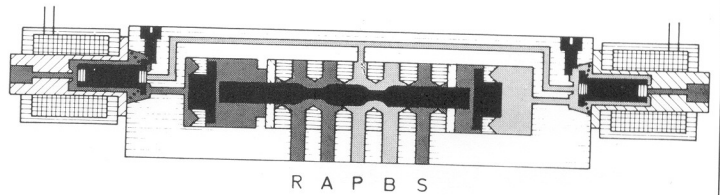
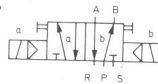
1.



2.

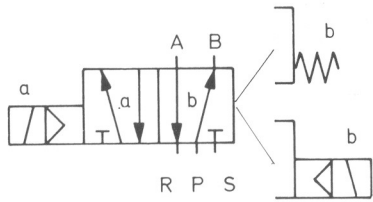


3.



4.4 電磁閥

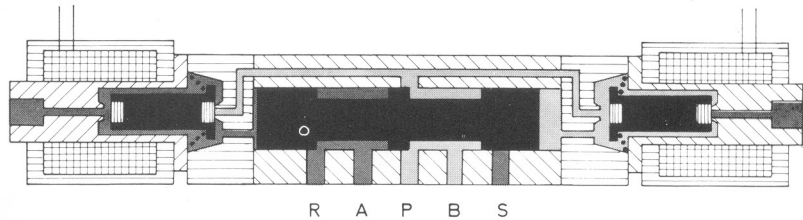
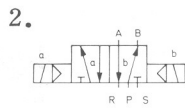
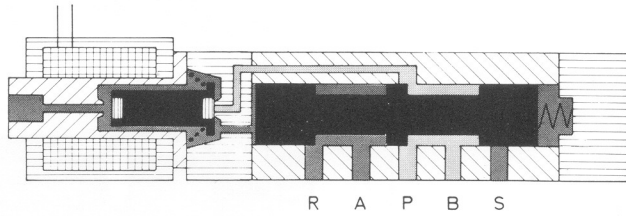
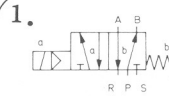
5/2 - 閥



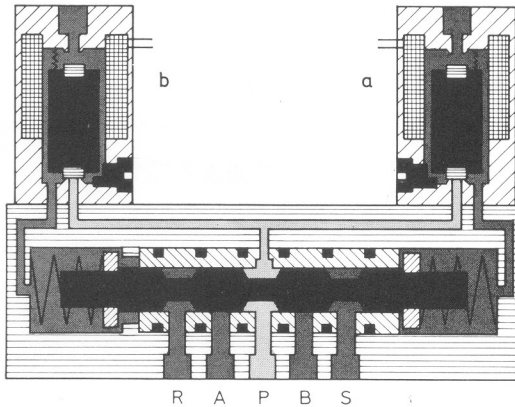
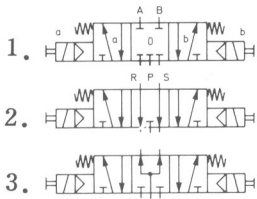
1. 單電磁，彈簧回位
靜止時，P 通 B
A 通 R
通電時，P 通 A
B 通 S

2. 雙電磁
b 邊通電時，P 通 B
A 通 R
a 邊通電時，P 通 A
B 通 S

若 a, b 同時通電，先到者有效。



5/3 - 閥



1. 靜止時，A, B, P, R, S 全部封閉
a 邊通電時，P 通 A，B 通 S。
b 邊通電時，P 通 B，A 通 R。

2. 靜止時，A 通 R，B 通 S
其他功能同 1。

3. 靜止時，P 通 A, B, R, S 封閉
其他功能同 1。

此型閥可使氣壓缸中間任意點定位，但因氣壓之可壓縮性，定位效果不很穩定，若與定位單元（13 頁）配合使用，可得較佳定位效果。