

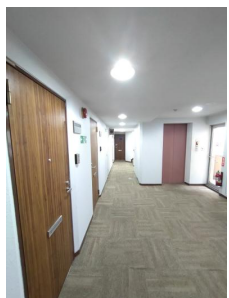
価格 **4,450**万円

山手線
交通「**新橋**」駅徒歩 **7** 分

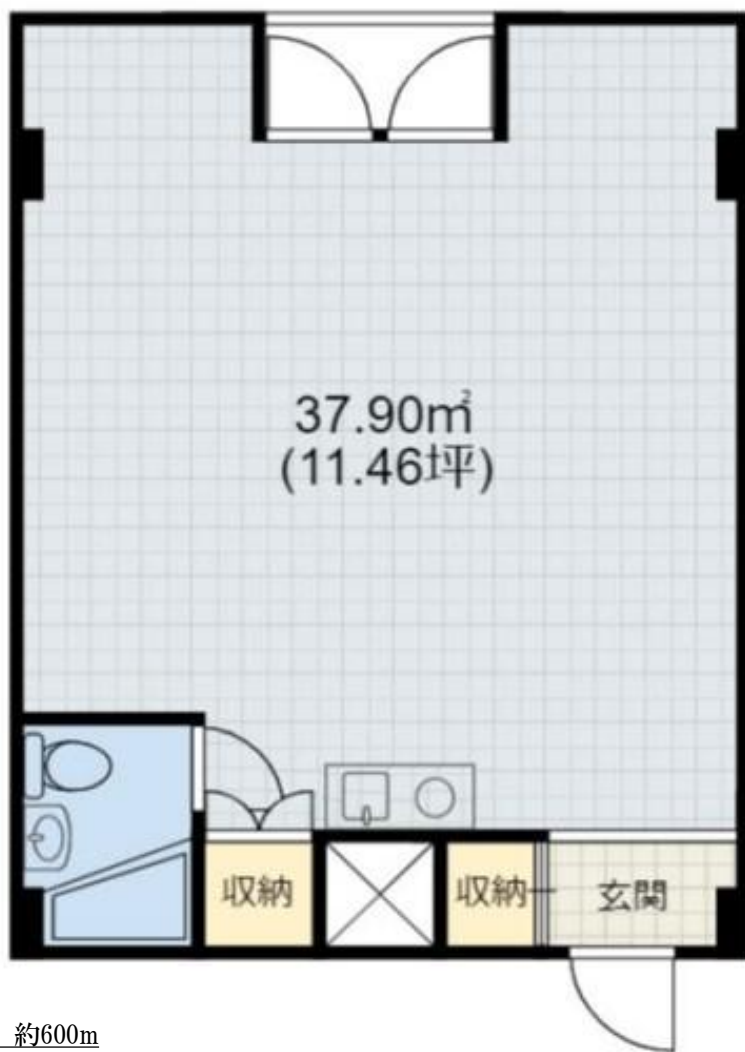
名称 **東新橋ビル**

所在階 **9** 階

5駅10路線利用可能 収益用不動産(現況:賃貸中)



◎利回り 約4.85%
◎事務所利用可
◎内装リフォーム履歴あり



Strong Point

■優れた交通アクセス

JR山手線「新橋」駅徒歩7分・「浜松町」駅徒歩8分

都営浅草線「大門」駅徒歩6分

都営三田線「御成門」駅徒歩6分

都営大江戸線「汐留」駅徒歩6分

■総戸数125戸のビックコミュニティ

■リフォーム履歴(2022年6月)

・タイルカーペット 全面張替

・ユニットバス 内壁パネル張替

・トイレ 新規交換

・ミニキッチン 新規交換

IHクッキングヒーター&電気温水器

■安心の機械警備

■清潔感のある内廊下仕様

Life Information

■ナチュラルローソン 約150m

■芝信用金庫 約250m

■ファミリーマート 約100m

■東京慈恵会医院大学付属病院 約600m

所在	港区東新橋2-10-10(住居表示)	
土地	敷地権利	所有権
	敷地面積(登記簿)	605.35㎡
	共有持分	348421分の3790
	用途地域	商業地域
建物	構造	鉄骨鉄筋コンクリート造 地下1階付 10階建
	建築/総戸数	1978年12月/125戸
	分譲会社	朝日建物(株)
	施工会社	辰建設(株)
専有部等	間取	1R
	専有面積(壁芯)	37.90㎡ (11.46坪)
	バルコニー面積	2.00㎡
管理	管理会社	大和ライフネクスト(株)
	管理形態	全部委託/管理員日勤
	管理費	15,160円/月
	修繕維持積立金	7,064円/月
	合計	22,224円/月
施設	駐車場	空有り 25,000~50,000円/月
	バイク置場	置場無し
	自転車置場	空無し 600円/月
	トランクルーム	空無し 1,000円/月
引渡	現況/引渡時期	賃貸中/相談
備考	<p>■利回りとは年間賃料収入の当該物件の購入金額に対する割合です。賃料収入および管理費は将来に渡り確実に得られることを保証するものではありません。</p> <p>■賃貸中につき室内設備は契約不適合責任免責とします。</p> <p>■駐車場・バイク置場・駐輪場の空き状況は、本書作成時点の内容であり、空き状況を保証するものではありません。</p>	

1986年創業 財成グループ

■東京都知事(2)第100939号 ■(公社)全国宅地建物取引業協会会員



株式会社財成リアルティ
〒132-0024
東京都江戸川区一之江8丁目13番1号

担当:森

■Mobile:070-9243-1627

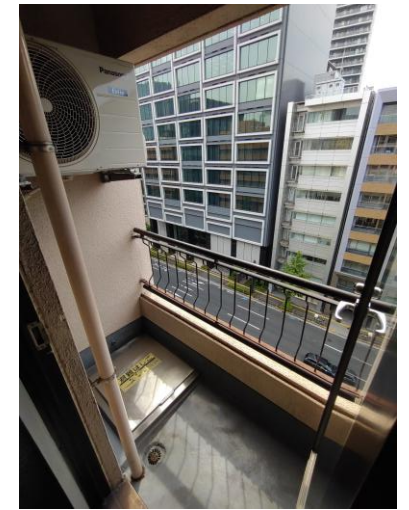
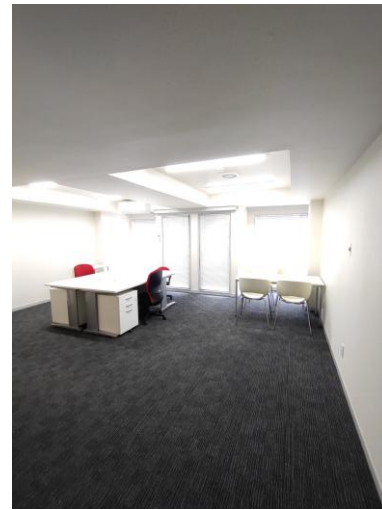
■E-mail:k-mori@zaisei.co.jp

■LINE :<https://line.me/ti/p/dVj0dIr8vT>

※本図面と現況が相違する場合は現況を優先致します。御成約の際は規定の仲介報酬を申し受けます。

■取引態様:専任媒介

東新橋ビル写真



1986年創業 財成グループ

■東京都知事(2)第100939号 ■(公社)全国宅地建物取引業協会会員

株式会社財成リアルティ
〒132-0024
東京都江戸川区一之江8丁目13番1号

担当: 森

■ Mobile: 070-9243-1627

■ E-mail: k-mori@zaisei.co.jp

■ LINE : <https://line.me/ti/p/dVj0dIr8vT>

※本図面と現況が相違する場合は現況を優先致します。御成約の際は規定の仲介報酬を申し受けます。

■取引態様: 専任媒介

