

客室

ルームタイプ	(㎡数)	客室数
スタンダードダブルルーム	(16.3㎡～)	99室
スタンダードツインルーム	(18.7㎡～)	94室
トリプルルーム	(21.7㎡～)	22室
ユニバーサルルーム	(19.8㎡～)	1室

朝食



[場 所] 朝食会場(2F)
[営業時間] 6:30～10:00(L.O. 9:30)
[提供形態] 和洋食バイキング
[料 金] 当日 1,600円(税込)

※写真はイメージです

未就学のお子様宿泊無料

禁煙ルームあり

館内施設

- フロント
- 朝食会場

館内設備

- 自動販売機
- 製水機
- コインランドリー

有料サービス

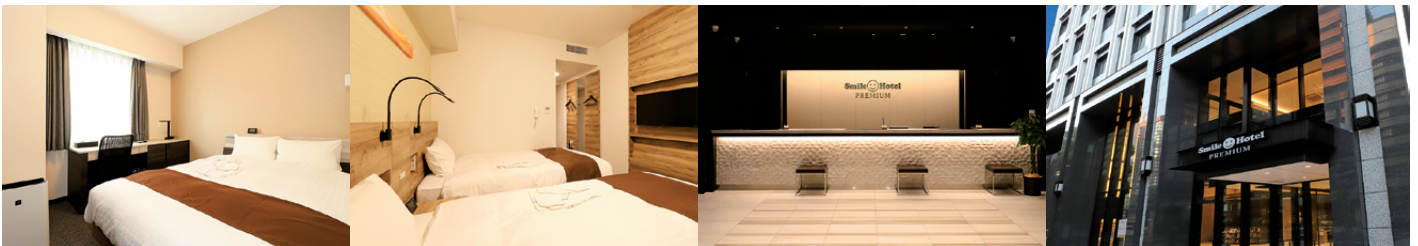
- ファックス
- コピー機
- クリーニング
- 宅配便
- マッサージ
- ビデオオンデマンド

貸出品

- スポンブレッサー
- アイロン

アメニティー・客室設備

- シャンプーリンス
- ボディーソープ
- ハンドソープ
- 歯ブラシセット
- バスタオル
- フェイスタオル
- カミソリ
- くし
- ドライヤー
- スリープウェア
- スリッパ
- 消臭スプレー
- 湯沸しポット
- お茶セット
- バス・シャワー・トイレ付
- 洗浄便座
- TV(一般放送)
- 冷蔵庫
- 空調設備
- 加湿機能付空気清浄機
- 無線LAN
- 有線LAN



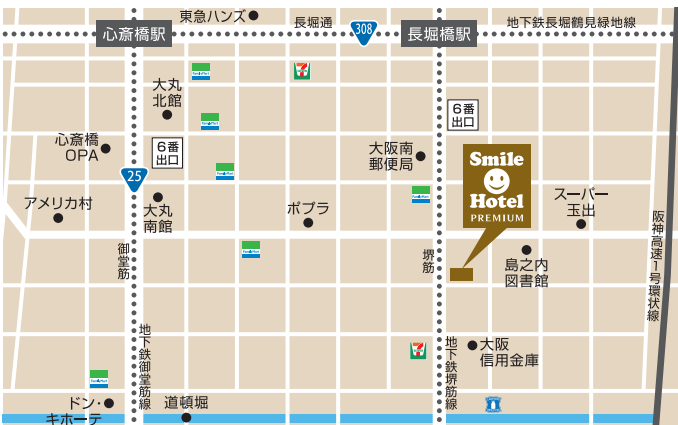
周辺案内

移動手段/時間

- 道頓堀 … 徒歩で約6分
- 通天閣(新世界) … 電車で約13分
- あべのハルカス … 電車で約15分

移動手段/時間

- 京セラドーム大阪 … 電車で約20分
- 天保山ハーバービレッジ … 電車で約23分
- 大阪城・大阪城ホール … 電車で約25分



アクセス

- 地下鉄堺筋線/長堀鶴見緑地線「長堀橋駅」6番出口より徒歩約5分
近鉄/地下鉄堺筋線/千日前線「日本橋駅」6番出口より徒歩約5分
地下鉄御堂筋線/長堀鶴見緑地線「心斎橋駅」6番出口より徒歩約10分
- 阪神高速13号東大阪線「東船場JCT」を斜め左方向で阪神高速1号環状線に入り「道頓堀出口」より約3分
- 大阪国際(伊丹)空港駅より電車で約60分
関西国際空港より電車で約70分
- 機械式駐車場 12台(先着順)
1泊(13:30～翌11:30) 2,500円

ご予約は一番お得な公式サイトから

