

うるを「うる」に。

セルマ-ケ

長3OPP封筒 (表面のみ)
クロネコDM便・おまかせ発送プラン使用時
120×235+ベロ30mm

<DM表記上の注意点>

◎「宛先スペース」レイヤーは、宛先ラベルを添付するスペースのため、ブルーの範囲外でデザインをしてください。

<仕上がり上の注意点>

◎制作レイヤーか新しいレイヤー上で作業をお願いします。

◎封筒の左右上部5mm、下部10mmの幅は印字ができません。印刷される全てのオブジェクトはピンクの破線の内側に配置してください。

◎文字はアウトライン化 (書式メニュー→アウトラインを作成) して。ロゴなどの配置画像は埋め込みをして、ご入稿ください。

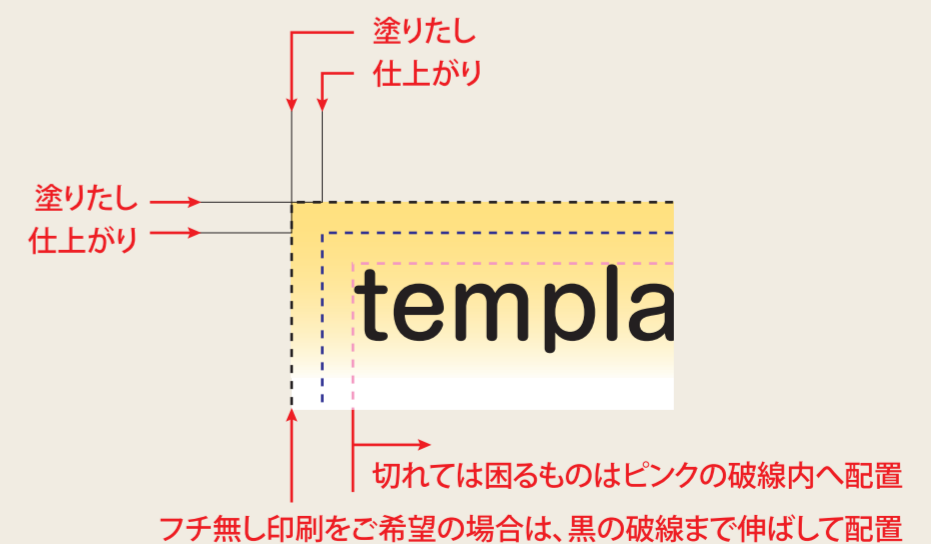
◎illustratorのカラーモードはCMYK、リンクファイルもすべてCMYKかグレースケールでお持ちください。

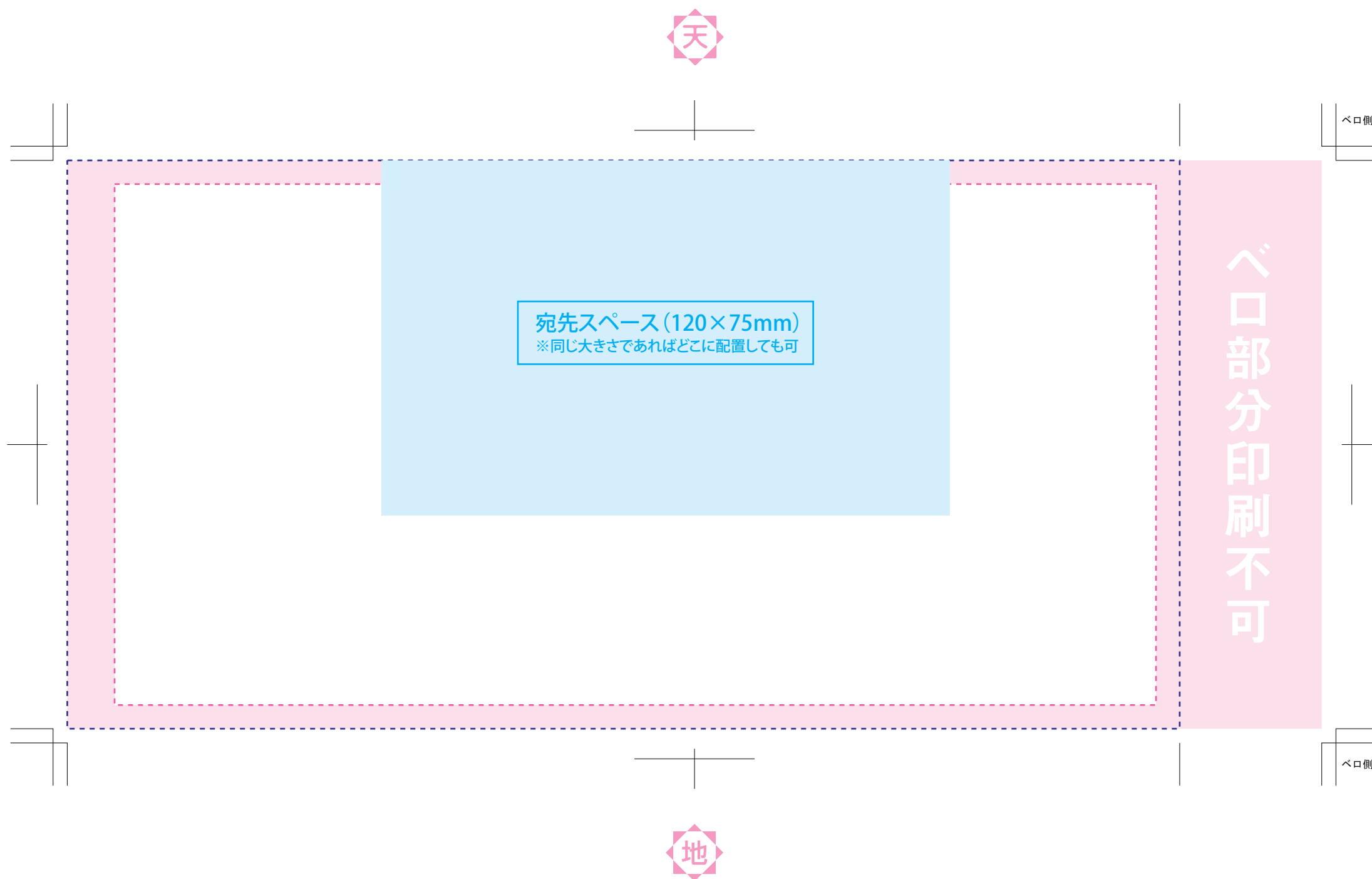
◎入稿用データは別名で保存し、作業したバージョンで保存をお願いします。

(illustratorCS6での作業であれば、保存バージョンをCS6にしてください。)

◎PDFで書き出して入稿する際は、「宛先スペース」レイヤーと「ご注意点」レイヤーを非表示にして、書き出しをお願いします。

(「トンボ」「制作レイヤー」「ゆうメール表記」レイヤーは表示のまま)





うるを「うる」に。

セルマーク

長30PP封筒(表面のみ)
クロネコDM便・
おまかせ発送プラン使用時
120×235+へロ30mm

<DM表記上の注意点>

◎「宛先スペース」レイヤーは、宛先ラベルを添付するスペースのため、ブルーの範囲外でデザインをしてください。

<仕上がり上の注意点>

◎制作レイヤーか新しいレイヤー上で作業をお願いします。

◎封筒の天地右部5mm、左部10mmの幅は印刷できません。印刷される全てのオブジェクトはピンクの破線の内側に配置してください。

◎文字はアウトライン化(書式メニュー→アウトラインを作成)して。ロゴなどの配置画像は埋め込みをして、ご入稿ください。

◎illustratorのカラーモードはCMYK、リンクファイルもすべてCMYKかグレースケールでお持ちください。

◎入稿用データは別名で保存し、作業したバージョンで保存をお願いします。

(illustratorCS6での作業であれば、保存バージョンをCS6にしてください。)

◎PDFで書き出して入稿する際は、「宛先スペース」レイヤーと「ご注意点」レイヤーを非表示にして、書き出しをお願いします。

(「トンボ」「制作レイヤー」「ゆうメール表記」レイヤーは表示のまま)

