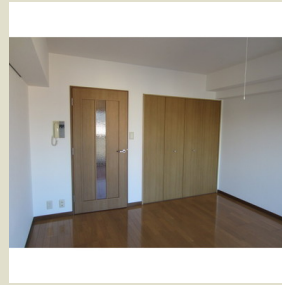




クラッセ溝の口 1002

82,000円 (管理費 6,000円)

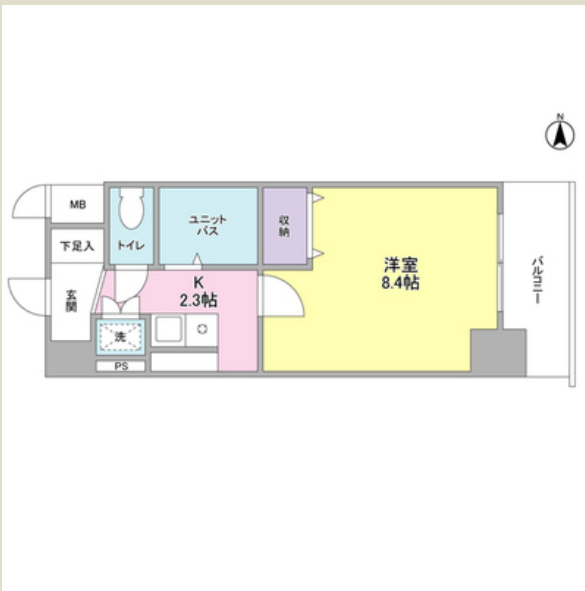
敷金/礼金 : 1ヶ月/-



東急田園都市線 溝の口駅 徒歩1分

南武線 武蔵溝ノ口駅 徒歩2分

住所 神奈川県川崎市高津区下作延2丁目-2-15  
間取り : 1K  
広さ : 28 m<sup>2</sup>  
仲介手数料 : 1ヶ月



築年月:2000年3月/鉄骨鉄筋/11階建て/東/即入居可能/口座振替事務手数料0.0108万円/普通借家契約/契約期間2年/単身者可/保証金あり/取引態様:媒介/情報更新日:2017-01-05

エアコン/バストイレ別/フローリング/オートロック/エレベータ/ケーブルテレビ



グッドルーム渋谷店  
東京都渋谷区渋谷3-2-3 帝都青山ビル5階

☎ 0120-918-704

ハプティック株式会社  
東京都渋谷区渋谷3-2-3 帝都青山ビル5階  
東京都知事(1)第98738号

fax 03-6433-5662