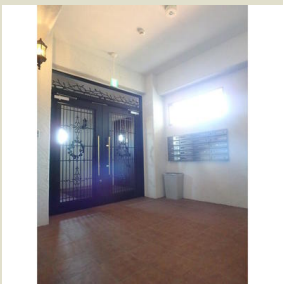


メゾンド・ピア 7 202

67,000円 (管理費 4,000円)

敷金/礼金 : -/-



東海道本線 辻堂駅 徒歩13分

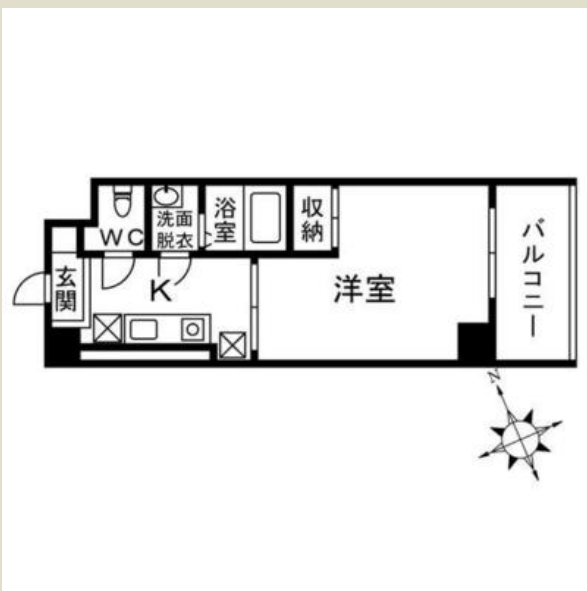
東海道本線 辻堂駅 バス3分

東海道本線 茅ヶ崎駅 バス11分

住所 神奈川県茅ヶ崎市出口町  
 間取り : 1 K  
 広さ : 25.2 m<sup>2</sup>  
 仲介手数料 : 1

築年月:2012年5月/鉄筋コン/5階建て/南東/即入居可能/  
 要保険加入2年1.8万円/普通借家契約/契約期間2年/取引  
 態様:代理/情報更新日:2017-12-04

プロバングス/エアコン/室内洗濯機置き場/二口ガスコン  
 ロ/バストイレ別/シャワー/ウォシュレット/フローリン  
 グ/TVモニター付ドアホン/オートロック/エレベータ/光/ケ  
 ーブルテレビ/駐車場区分敷地内(1.08万円)



取扱不動産会社  
 株式会社ユーミーClass

☎ 0120-918-704

神奈川県藤沢市藤沢223-2  
 ユーミー藤沢センタービル7階  
 神奈川県知事(2)第27473号

fax 03-6433-5662