

ミルクリーク桜台 0106

117,000円 (管理費 3,000円)

敷金/礼金 : 1ヶ月/-

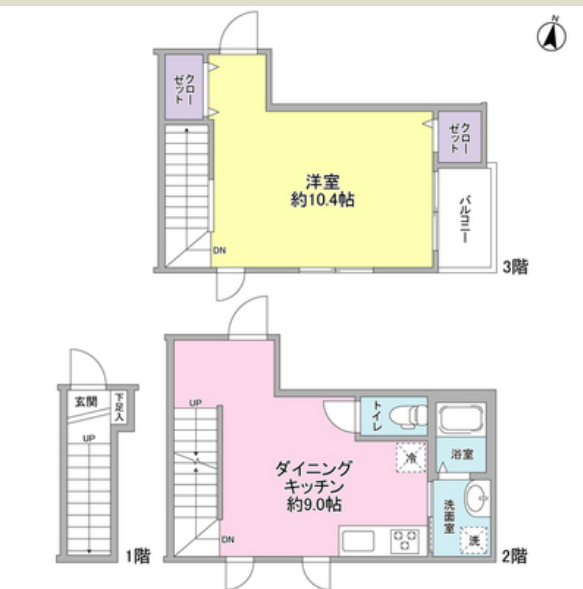
西武池袋・豊島線 桜台駅 徒歩7分

西武池袋・豊島線 練馬駅 徒歩9分

住所 東京都練馬区桜台4丁目-39-13
 間取り : 1 DK
 広さ : 53.08 m²
 仲介手数料 : 1ヶ月

築年月:2011年3月/木造/3階建て/西/即入居可能/口座振替事務手数料0.0108万円/要保険加入2年2.2万円/普通借家契約/契約期間2年/単身者可/保証金あり/取引態様:媒介/情報更新日:2016-11-09

エアコン/バストイレ同室/駐輪場/バイク置場



グッドルーム渋谷店
東京都渋谷区渋谷3-2-3 帝都青山ビル5階

0120-918-704

ハプティック株式会社
東京都渋谷区渋谷3-2-3 帝都青山ビル5階
東京都知事(1)第98738号

fax 03-6433-5662