

本郷2丁目貸家 -

90,000円 (管理費 -)

敷金/礼金 : 2ヶ月/1ヶ月



相模鉄道本線 瀬谷駅 バス4分

住所 神奈川県横浜市瀬谷区本郷2丁目-28-169

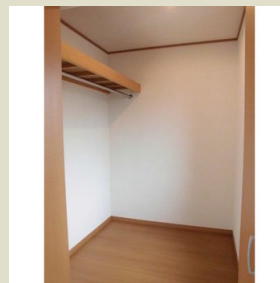
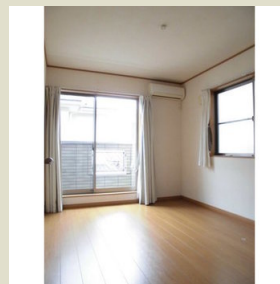
間取り : 3 LDK

広さ : 88.82 m<sup>2</sup>

仲介手数料 : 1ヶ月

築年月:2005年6月/木造/2階建て/南/即入居可能/要保険  
加入2年2.2万円/定期借家契約/2019年2月まで/単身者可/  
楽器相談/保証金あり/取引態様:媒介/情報更新日:2017-02-20

室内洗濯機置き場/バストイレ別/独立洗面/ウォシュレット/  
ウォークインクローゼット/TVモニタ付ドアホン/駐車場  
区分敷地内



グッドルーム渋谷店  
東京都渋谷区渋谷3-2-3 帝都青山ビル5階

0120-918-704

ハプティック株式会社  
東京都渋谷区渋谷3-2-3 帝都青山ビル5階  
東京都知事(1)第98738号

fax 03-6433-5662