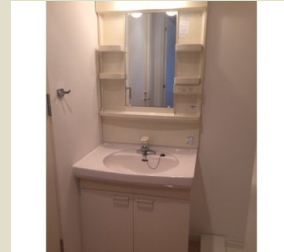
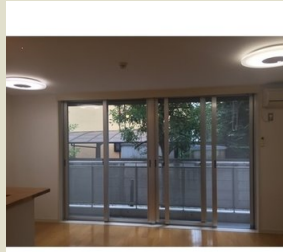
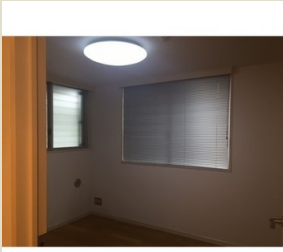


武蔵小杉グリーンコート 101

105,000円 (管理費 -)

敷金/礼金 : 2ヶ月/-



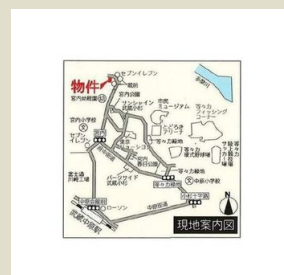
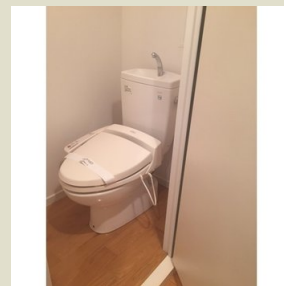
南武線 武蔵中原駅 徒歩17分

南武線 武蔵小杉駅 バス11分

住所 神奈川県川崎市中原区宮内3丁目-19-26  
間取り : 1 LDK  
広さ : 44.72 m<sup>2</sup>  
仲介手数料 : 1ヶ月

築年月:2005年2月/鉄筋コン/3階建て/東/即入居可能/口座振替事務手数料0.0108万円/要保険加入2年1.2万円/普通借家契約/契約期間2年/単身者可/保証金あり/取引態様:媒介/情報更新日:2016-11-04

バストイレ同室/追焚つき/浴室乾燥機/角部屋/フローリング/オートロック/宅配ボックス/駐輪場/バイク置場/ケーブルテレビ/駐車場区分敷地内(1.62万円)



グッドルーム渋谷店  
東京都渋谷区渋谷3-2-3 帝都青山ビル5階

0120-918-704

ハプティック株式会社  
東京都渋谷区渋谷3-2-3 帝都青山ビル5階  
東京都知事(1)第98738号

fax 03-6433-5662