



エムティユーハウス D

125,000円 管理費 4,000円

敷金/礼金 : 1ヶ月/1ヶ月

京王電鉄井の頭線 東松原駅 徒歩10分

小田急電鉄小田原線 梅ヶ丘駅 徒歩9分

小田急電鉄小田原線 豪徳寺駅 徒歩9分

住所 東京都世田谷区松原6丁目20-22

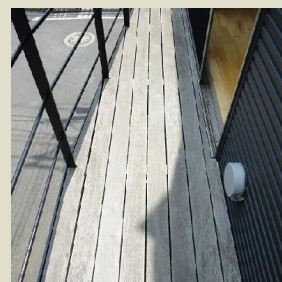
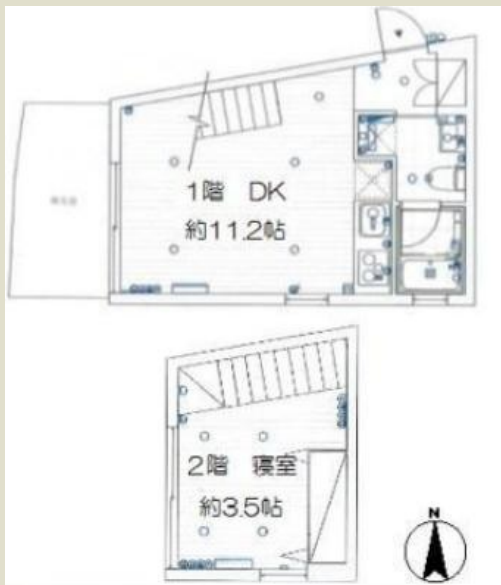
間取り : 1LDK

広さ : 33.72m<sup>2</sup>

仲介手数料 : 1ヶ月

築年月:2009年11月/木造/3階建て/西/即入居可能/要保険加入/普通借家契約/契約期間2年/要保険加入。【仲介手数料には別途消費税が加算されます。】 ・保証会社加入必須:月額賃料+管理費の40%~(1年)または60%~(2年) ・駐輪場(月300円)、バイク不可  
・SE構法 ・事務所利用相談(条件要確認) ・ハウジングコール24/保証金あり/取引態様:媒介/情報更新日:2017-01-06

都市ガス/公営水道/下水/エアコン/室内洗濯機置き場/三口IHコンロ/バストイレ別/追焚つき/浴室乾燥機/脱衣所/独立洗面/洗面台/ウォシュレット/2面採光/バルコニー/専用庭/フローリング/オートロック/駐輪場



グッドルーム渋谷店  
東京都渋谷区渋谷3-2-3 帝都青山ビル5階

0120-918-704

運営会社 ハプティック株式会社  
東京都渋谷区渋谷3-2-3 帝都青山ビル5階  
東京都知事(1)第98738号

fax 03-6433-5662