



ヒルズ雲雀丘 204

67,000円 (管理費 8,000円)

敷金/礼金 : -/1ヶ月



阪急電鉄宝塚線 雲雀丘花屋敷駅 徒歩10分

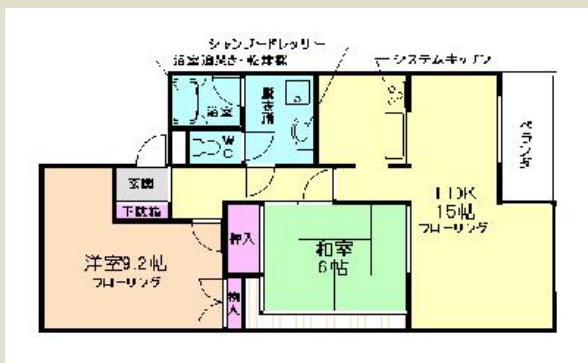
福知山線 川西池田駅 徒歩18分

阪急電鉄宝塚線 川西能勢口駅 徒歩19分

住所 兵庫県宝塚市雲雀丘山手2丁目-15-40
 間取り : 2 LDK
 広さ : 75.1 m²
 仲介手数料 : 0.5ヶ月

築年月:1988年12月/鉄筋コン/3階建て/西/即入居可能/安心入居サポート(詳細は別紙参照)初回2年税別1.5万円/カードキー設定料(税別)1万円/要保険加入2年2.5万円/普通借家契約(契約期間2年/賃貸借契約更新時事務手数料・・・10,000円(税別)/2年/2人可/子ども可/高齢者相談/ペット不可/連帯保証人可/取引態様:専任/情報更新日:2017-1-24

電気/都市ガス/公営水道/下水/室内洗濯機置き場/二口ガスコンロ/BT別/シャワー/追焚/浴室乾燥機/脱衣所/洗面所独立/洗面台/角部屋/2面採光/バルコニー/フローリング/クローゼット/敷地内ごみ置き場/駐輪場/バイク置場/インターネット接続可/CATV/BS/CATV/駐車場敷地内(1万円)/閑静な住宅街



取扱不動産会社
株式会社成都不動産

0120-918-704

本社所在地
大阪府豊中市岡上の町3-7-1 TAOビルディング6階
大阪府知事(4)第45946号

fax 03-6433-5662