

リゾートステージ 1

250,000円 (管理費 -)

敷金/礼金 : -/-

大阪高速鉄道彩都線 公園東口駅 徒歩15分

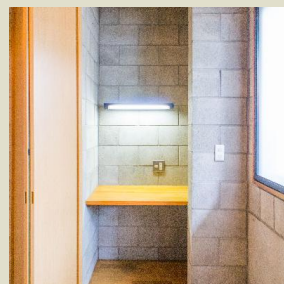
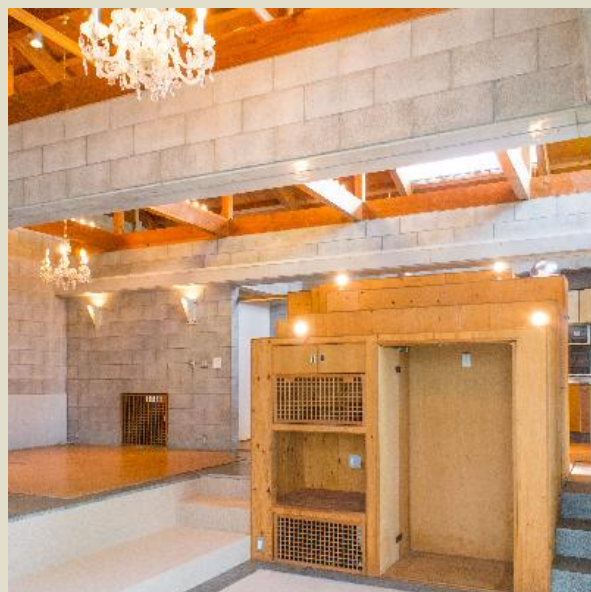
大阪高速鉄道彩都線 阪大病院前駅 徒歩19分

東海道本線 茨木駅 徒歩25分

住所 大阪府茨木市南春日丘2丁目-4-23
 間取り : 3 LDK
 広さ : 160.44 m²
 仲介手数料 : 0.5ヶ月

築年月:1994年8月/ブロック/1階建て/東/即入居可能/安心入居サポート(詳細は別紙参照)初回2年税別1.5万円/要保険加入2年2.5万円/普通借家契約/契約期間2年/賃貸借契約更新時事務手数料・・・10,000円(税別) / 2年/駐車場4台分付き!デザイナーズ物件!/単身者可/2人可/子ども可/高齢者相談/ペット相談/楽器相談/楽器長時間可/ピアノ可/連帯保証人不要+制度入会要/保証金150万円/敷引き75万円/取引態様:媒介/情報更新日:2016-10-29

電気/都市ガス/公営水道/下水/室内洗濯機置き場/二口ガスコンロ/BT別/シャワー/追焚/脱衣所/洗面所独立/洗面台/テラス/専用庭/クローゼット/敷地内ごみ置き場/駐輪場/バイク置場/インターネット接続可/ADSL/駐車場付無料/日当たり良好/閑静な住宅街/眺望良し



取扱不動産会社
株式会社成都不動産

0120-918-704

本社所在地
大阪府豊中市岡上の町3-7-1 TAOビルディング6階
大阪府知事(4)第45946号

fax 03-6433-5662