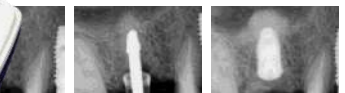


「苦手な分野をなくすために!!」

インプラント治療における基本の見直しと、  
各種専用ツールの紹介・実習

— Neobiotech IS-II activeの臨床 —  
SCAキットを用いたトラブルを回避するための  
上顎洞底挙手術

榎屋 順一  
榎屋歯科医院(長崎市)  
公益社団法人 日本口腔インプラント学会専門医



上顎洞底へのインプラント埋入において上顎洞底挙手術は必要不可欠な処置が望ましい。近年はショートインプラントの臨床的応用が期待されている。しかし、大きく上顎洞底挙手術を繰り返すことで、上顎洞底

# 中級者をめざすアドバンスコース インプラント治療スキルアップセミナー

良好な予後・安心できるインプラント治療のために今取り組むべきこと

5月26日(日)  
10:00~15:00

定員：先着 20名様  
堺市産業振興センター

講師 榎屋順一先生



榎屋歯科医院(長崎市)院長

日本口腔インプラント学会専門医  
日本顎咬合学会噛み合わせ認定医  
Neobiotech公認インストラクター  
GAO core member

実習で使用した上顎特注模型は  
お持ち帰りいただけます。

Section  
1

「インプラント埋入時の勘所」

- ・ 歯肉剥離前後に何をすべきか
- ・ 埋入トルクのコントロールについて
- ・ インプラントの周囲軟組織について
- ・ 専用キットを用いた模型実習

Section  
2

「自家骨・人工骨・CGFについて」

- ・ ACM等を用いた簡単な自家骨採取法
- ・ 人工骨の選択
- ・ CGF (あれば有効!) 何に使う?

Section  
3

「ソケットプリザベーションの手法」

- ・ 抜歯窩に骨を造成するテクニック

Section  
4

「安全で確実なソケットリフトの手法」

- ・ 専用キットを用いた模型実習

Section  
5

「インプラント撤去ツールの使い方」

# 梶屋順一先生 アドバンスコースのご案内

開催  
日時

2019年 5月 26日(日) 10:00~15:00 (昼食付)

会場

堺市産業振興センター セミナー室5



〒591-8025

大阪府堺市北区長曾根町183番地5

※駐車場は、隣接の来客用駐車場(無料)がございますが、会場の利用状況により、駐車できない場合があります。できる限り公共交通機関をご利用ください。

◎南海高野線中百舌鳥駅北出口より約300m

◎地下鉄御堂筋線なかもず駅8番出口より約300m

定員

先着20名 ※定員になり次第締め切らせていただきます。

受講料

歯科医師:48,600円(税込) ※昼食はお弁当をご用意しております。

お振込

三菱UFJ銀行 御堂筋支店 普通5422666 ワダセイミツシケン(カ)

お問い合わせ

和田精密歯研株式会社 南大阪営業所  
担当:田中 TEL:0725-20-5880 / FAX:0725-20-5881

梶屋順一先生アドバンスコース(南大阪会場) お申込み

※以下に必要事項をご記入の上、営業担当者に直接お渡しいただくか、ファックスにて送信してください。

ご芳名

貴医院名

ご住所

TEL

FAX

医療機器承認番号:22700BZI00048000