

より結果の出せる 歯周組織再生

抜歯窩・インプラント・GBR・骨造成

PRGF®-Endoret® を学ぶ



2022年 PRGF®-Endoret® 年間スケジュール 歯科領域 再生医療セミナー

WEB参加可能

お申し込みはこちらから



Webコース (半日コース)

時間 9:30~12:30 講義+作成方法

WEB = ウェビナー (オンラインのみ)

Web参加 ▼

歯科医師: 14,000円 (税込)

スタッフ (歯科衛生士、歯科助手): 5,000円 (税込)

基本的な理論とPRGFの作成方法を学べる、半日コースです。

マスターコース (1日コース)

時間 10:00~16:30 講義+実習

HYBRID = ハイブリッド (東京会場+WEB)

会場参加 ▶ 歯科医師: 48,000円 (税込)
スタッフ (歯科衛生士、歯科助手): 16,000円 (税込)

Web参加 ▶ 歯科医師: 24,000円 (税込)
スタッフ (歯科衛生士、歯科助手): 8,000円 (税込)

基本的な理論とPRGF作成の手順を
実際に体験していただく、1日コースです。

開催日	コース	講師	会場
1月 30日(日)	Web	中村先生・加藤先生	WEB
2月 27日(日)	Web	樋口先生・加藤先生	WEB
3月 27日(日)	Web	成瀬先生・加藤先生	WEB
4月 17日(日)	マスター	塚原先生・加藤先生	HYBRID
5月 22日(日)	Web	樋口先生・加藤先生	WEB
6月 26日(日)	Web	石井先生・加藤先生	WEB
7月 4日(月)・5日(火)	スペイン本社で日本人歯科医師向け特別セミナー開催! ご興味のある方は下記の連絡先までお問合せください。		スペイン
8月 7日(日)	Web	月岡先生・加藤先生	WEB
9月 4日(日)	Web	中村先生・加藤先生	WEB
10月 23日(日)	マスター	塚原先生・加藤先生	HYBRID
11月 20日(日)	Web	成瀬先生・加藤先生	WEB
12月 4日(日)	Web	月岡先生・加藤先生	WEB



講師
塚原 宏泰 先生

塚原デンタルクリニック 院長



講師
加藤 嘉哉 先生

加藤歯科クリニック 院長



講師
月岡 庸之 先生

つきおか歯科医院 院長



講師
中村 雅之 先生

中村歯科医院 院長



講師
樋口 琢善 先生

ひぐちファミリー歯科 院長



講師
成瀬 啓一 先生

成瀬歯科クリニック 院長



講師
石井 肖得 先生

AQUA石井歯科 院長

協賛
セミナー

樋口琢善先生・芳賀剛先生 による

GBR
With PRGF
2022

ハンズオンセミナー

採血実習・豚顎骨実習

2022.4/3.SUN@福岡

※詳細は弊社講習会案内ページへ

講習会の最新情報はHPをご確認ください。



BTIジャパン株式会社

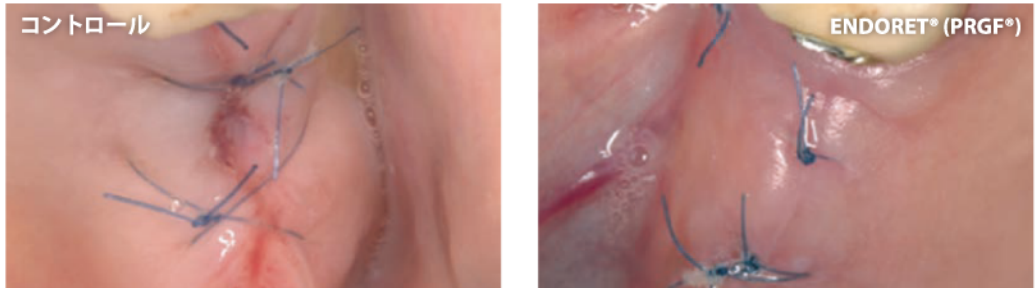
TEL.03-5577-4580 www.bti-japan.com

Endoret® テクノロジー は異なった応用症例の特質を合わせて応用できる多能なシステムです。

サイナスリフトにおけるバイオマテリアルとPRGFとの併用に対する評価

Endoret® (prgf®) の併用の利点は操作性の向上だけではなく、血管新生を促進し新生骨の形成を増進、さらに患者様の腫れと痛みを軽減します。

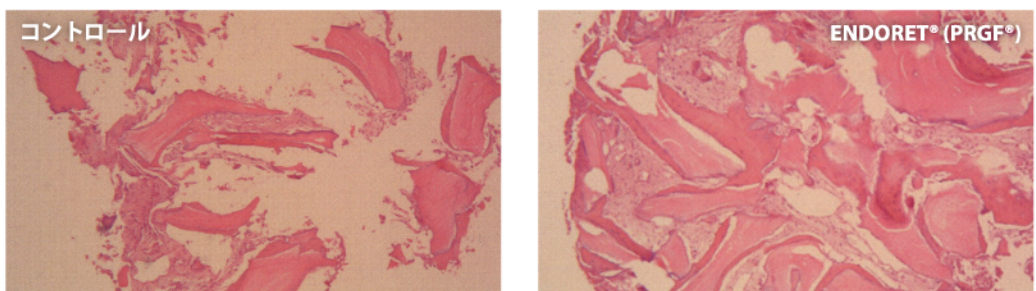
■ 骨補填材のみ使用(コントロール): 左 と (骨補填材とPRGFを使用): 右 の比較



4日後 上皮の状態を比べてみてください



7日後 腫れの左右は明らかです



5カ月後 結合組織の骨生検の画像 新生骨量の左右差が判ります



骨補填材と混合凝固



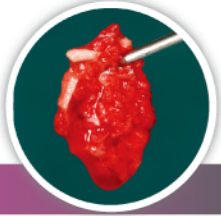
リキッド



クロット



フィブリンメンブレン



自家骨と混合凝固

出典 : Anitua E, Prado R, Olive G. Bilateral sinus elevation evaluating plasma rich in growth factors technology : a report of five cases. Clinical Implant Dentistry and Related Research.2012 Mar;14(1):51-60

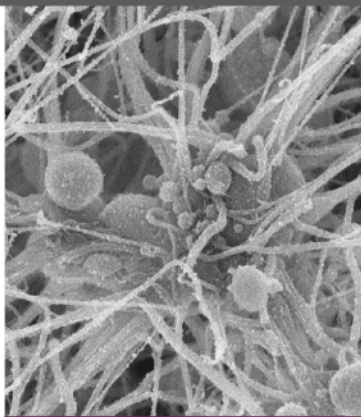
PRGF®-Endoret® とは

- ・20年以上の研究
- ・20か国100万以上の臨床例
- ・140以上の学術雑誌での発表

世界的な研究開発型企業のBTI Biotechnology Institute社のEduardo Anitua博士によって研究開発された多血小板血漿治療テクノロジーで、それは白血球を含まずかつ増殖因子の活性化を術者自身がコントロールできる画期的な技術です。



PRGF®-Endoret® とは



科学的証明に裏付けられた PRGF®-Endoret®

- ・20年以上の研究
- ・20か国100万以上の臨床例
- ・140以上の学術雑誌での発表

多血小板血漿治療テクノロジー

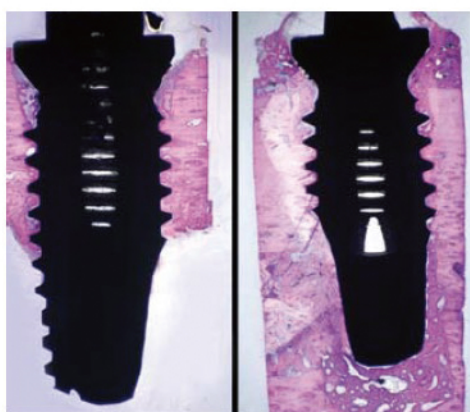
世界的な研究開発型企業のBTI Biotechnology Institute社のEduardo Anitua博士によって研究開発された多血小板血漿治療テクノロジーで、それは白血球を含まずかつ増殖因子の活性化を術者自身がコントロールできる画期的な技術です。



適用症例

インプラント治療

インプラント治療では、いままで顎の骨が足りないと、人工歯根を埋め込むことができませんでしたが、PRGFを応用して顎の骨を再生させることで、インプラント治療の適用の範囲が広がりました。治療期間の短縮にも有効になります。

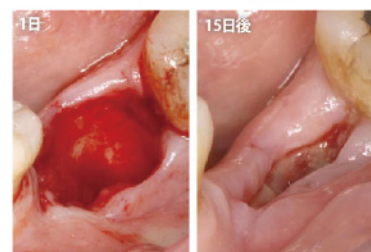


抜歯後の骨・歯肉の再生

抜歯窩に新しい骨と歯肉を早く作ることができ、術後の腫れや疼痛も緩和します。

出展: BTI Biotechnology Institute社
ORAL SURGERY

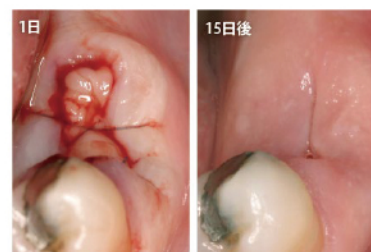
PRGF®-Endoret® 未使用



抜歯直後

15日後 歯肉の状態

PRGF®-Endoret® 使用



抜歯とEndoret®埋入

15日後 歯肉の状態

インプラントにPRGFを絡ませてから埋入すると、インプラントの周りに骨(紫色)がしっかりとできていることがわかる。

左: PRGF®-Endoret® 未使用

右: PRGF®-Endoret® 使用

BTI Biotechnology Institute社 提供

欧州での 応用範囲



PRGF®-Endoret®は整形外科・皮膚科・眼科・美容整形等医科分野で広く使用されています。特にスポーツ整形ではウィンブルドン優勝のナダル選手を始め、多くのトップアスリートの怪我からの復活に大いに貢献しています。また、先進技術についてスペイン王室から与えられる「プリンスフィリップ賞」を再生医療部門で受賞しています。

ユーザーの



本来であれば骨幅が狭くインプラント埋入はあきらめる患者さんで、PRGFを使用することにより手術が可能になり、経過も安定している。 **群馬県開業医 / 男性**

PRGF導入前にインプラントを埋入し、痛みが強く結果もあまり良くなかった患者さん(70代女性)に、導入後PRGFを併用しインプラント手術をしたところ痛みが大きく軽減され、経過も安定しています。その後その患者さんからはオペの度に必ずPRGFを使用してほしいとお願いされます。 **熊本県開業医 / 男性**

お問い合わせ先 **BTIジャパン株式会社**
〒101-0048 東京都千代田区神田司町2-19
TEL.03-5577-4580 E-mail: info@bti-japan.com

詳しくはWebで! **BTIジャパン** 検索 **www.bti-japan.com**

