



メーカーと工務店の強みを併せ持つ 愛知のバランス型中堅ビルダー

ペットとともに快適に暮らすためのアイデアを詰め込んだ朝宮モデルホーム。1階は家族が集まるLDKを中心にした間取りです。

アッシュホーム

ASH HOME

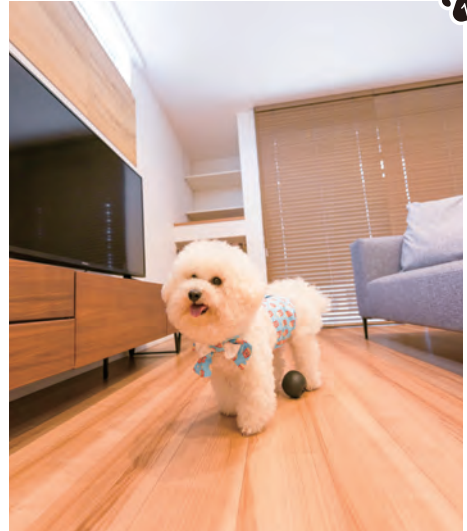
愛知県を中心に急成長
モデルホームも公開中

稲沢市のアッシュホームは、愛知県を中心に注文住宅を手がける中堅ビルダーだ。2013年の設立以来順調に業績を伸ばしながら毎年2カ所ずつ拠点を増やし、現在では愛知県・岐阜県・三重県に7拠点を展開している。

年間180棟ほどを手がける同社は、ハウスメーカーと工務店双方の強みを備えている。ハウスメーカーのメリットは、高いデザイン性や専門スタッフによる品質管理・検査の体制。ハード面・ソフト面ともにスケールの大きさを活かして手厚いサービスを提供している。一方、工務店のメリットとしてはスタッフの細やかな対応、そして価格面だ。要望に柔軟に対応、最小限のコストで建てられることは大きな魅力といえるだろう。これらのメリットを併せ持ち、バランスのとれた家づくりを行っているのだ。

家づくりは営業・設計・コーディネーター・アシスタント・施工管理など専門知識をもったスタッフがチームで対応。完全分業制ではなく常に連携していることで、安心して任せられる。

春日井市にある朝宮モデルホームでは、ペットと共生する住まいを提案。リモートワークができる畳スペースなど、時代に即したプランでもある。ワンちゃん同伴での見学もちろん大歓迎だ。



Point!

- 1 床はワンちゃんがすべりにくい素材を使用。元気よく走り回っても安心です。
- 2 LDKの棚の下にはケージスペースを設けました。棚にはドッグフードや洋服をしまっておけます。
- 3 タイル張りの収納スペースはワンちゃんルームとしても使えます。横長の窓も設けて換気対策も十分です。
- 4 ワンちゃんルームは足元に小窓を設置。リビングからでもワンちゃんの様子をうかがえます。
- 5 リビングに面したテラスでは、庭で遊ぶワンちゃんの様子を見守りながらひなたぼっこも。玄関脇には足洗い場を用意しました。
- 6 ドッグランには土管を使ったワンちゃんの遊具も。思う存分遊び回れます。



「喜びの記憶は一生もの」 施主も担当者も涙を流せる家づくり

当社は愛知県の中心部と北部、岐阜県

南部、三重県東部を中心に注文住宅建築
を行っています。現在は東海エリアの7
拠点ですが、東京・大阪への進出も予定
しており、7年後には23拠点、年間
500棟の施工を目指しております。

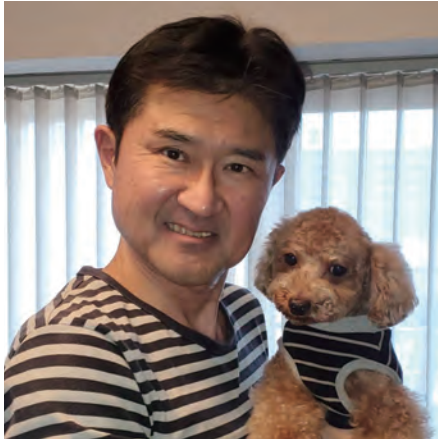
私は大手ハウスメーカーの出身でし
て、その後関東の中規模のビルダーでも
住宅建築に携わりました。ハウスメー
カーと工務店では家づくりに対する考え
方が真逆と言っていていくらい異なりま
す。双方のメリットがある会社があれば、
より良い家づくりができるのではないかと
考えたのが、当社設立のきっかけです。

私たちが目指しているのは「お客様、
関係会社、社員など、関わるすべての人
から喜びの笑顔と涙があふれるような家
づくり」です。実際、お引き渡しの際に
3割ほどのお客様が涙を流されます。私
自身も年間20〜30回お引き渡しに立ち会
い、泣いてしまいます。喜びの記憶は一
生消えません。素敵な思い出が詰まった
大切な住まいにしてもらえたら、そして
その記憶に私たちも含めていただけたら

幸せだと思っています。

当社では1.5階、2.5階のようなスキップ
フロア設計を得意としています。天井を
低くした空間を活用できるため、実はこ
うした多層空間はワンちゃん、ネコちゃ
んとの共生に向いています。今回ご紹介
している朝宮モデルホームも、スキップ
フロア設計のペット共生住宅です。

以前からワンちゃん、ネコちゃんと暮
らす家というニーズはあり、何件か施工
も行っていました。春日井チームのス
タッフである手島がもともと愛犬家住宅
コーディネーターの資格を持っていたこ
ともあり、2020年に愛犬家住宅に加
盟しました。専門知識と経験をフルに活
かして、ペット共生住宅を積極的にご提
案していきたいと思えます。愛犬家住宅
コーディネーターは現在2名ですが、今後
さらに資格者を増やしていく予定です。
2021年1月にオープンした朝宮モ
デルホームは、具体的に暮らしをイメー
ジできると愛犬家の皆さんに大変好評で
す。ワンちゃん同伴で見学いただけます
ので、ご家族皆様さんでお越しください。



代表取締役

小澤 裕昭

HIROAKI OZAWA

昭和43年、愛知県一宮市生まれ。ハウスメーカー2
社を経て、2013年にアッシュホームを設立。特技は
暗算と倒立、趣味は読書。愛犬はトイプードルの
「アッシュ」(2歳半・男の子)。



アッシュホーム
会社ページはこちら



スタッフ

Staff



手島 政樹

春日井チーム所長
愛犬家住宅コーディネーター

家づくりのこだわり・不満点を教えてください！家づくりのメリット・デメリットをお伝えしながら、一番大切な人と人の縁や絆、信用と信頼を築いていけたらと思っています。



小野田 和正

尾張支店長／稲沢チーム所長
愛犬家住宅コーディネーター

マイホームへの想いは皆様それぞれです。夢、ご要望、不安、悩みをゆっくり、しっかり伺います。正直に丁寧にお伝えすることを約束いたします。どんな些細なことでもご相談ください。



モデルハウス

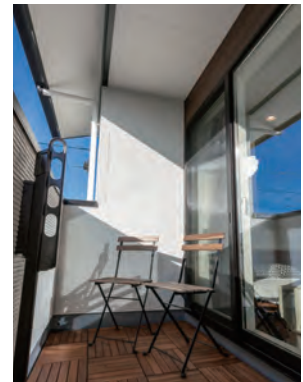
Modelhouse

「大切なペットと幸せに安心して暮らせる家」がコンセプト。1.5階のテレワークスペースと、その下にワンちゃんルームとしても使える大容量の収納を設計しました。吹き抜けを通して上下階がつながっているので、家族の絆も深まる住まいです。ワンちゃん同伴で見学にお越しください。



朝宮モデルホーム

春日井市朝宮町 2-8-26



株式会社アッシュホーム

〒492-8091 愛知県稲沢市下津鞆掛 1 丁目 2 番地 11

- ・萩原モデルホーム（一宮市）
- ・一宮駅東モデルホーム（一宮市）
- ・稲沢展示場（稲沢市）
- ・中川モデルホームⅡ（名古屋市中川区）
- ・一宮展示場（一宮市）
- ・東郷モデルホーム（愛知県東郷町）

設立 2013年5月

事業内容 注文住宅の設計施工、アパートの設計施工、リフォームの設計施工、分譲住宅の設計・施工・販売、不動産の売買・仲介、損害保険代理業

許可番号 一級建築士事務所 登録番号（いー30）第12719号／建設業許可 愛知県知事許可（般ー30）第61599号／宅地建物取引業免許 愛知県知事（2）第23088号

加盟団体 住宅保証機構、一般社団法人ハウズワランティ、株式会社ハウス・デポ・ジャパン、三井住友海上火災保険株式会社、愛知県宅地建物取引業協会
一般社団法人日本木造住宅産業協会、ジャープネット、稲沢商工会議所、JMA 一般社団法人日本能率協会

FREE 0120-101-559

<https://www.ash-home.com/>

