

日本標準商品分類番号
873992

貯法	室温保存、吸湿注意
使用期限	包装に表示の使用期限内に使用すること。

承認番号	22100AMX01320
薬価収載	2019年3月
販売開始	2009年9月
再評価結果	1999年6月

ATP製剤

ATP腸溶錠20mg「AFP」

(アデノシン三リン酸二ナトリウム水和物錠)

ATP Enteric Coated Tablets 20mg「AFP」

【組成・性状】

1. 組成

1錠中に次の成分を含有

販売名	有効成分	添加物
ATP腸溶錠 20mg「AFP」	アデノシン三リン酸 二ナトリウム水和物 21.96mg (無水物として20mg)	トウモロコシデンプン、乳糖水和物、ポリビニルアルコール(部分けん化物)、タルク、ステアリン酸マグネシウム、ヒプロメロース、メタクリル酸コポリマーLD、ラウリル硫酸ナトリウム、ポリソルベート80、マクロゴール6000、ジメチルポリシロキサン、二酸化ケイ素、カルナバウロウ

2. 製剤の性状

販売名	剤形	色	外形			識別コード
			直径(mm)	厚さ(mm)	重さ(mg)	
ATP腸溶錠 20mg「AFP」	フィルム コーティング錠 (腸溶錠)	白色～ 淡黄白色				2609
			7.0	3.7	124	

【効能・効果】

○下記疾患に伴う諸症状の改善
頭部外傷後遺症

○心不全
○調節性眼精疲労における調節機能の安定化
○消化管機能低下のみられる慢性胃炎

【用法・用量】

アデノシン三リン酸二ナトリウム(無水物)として、1回40～60mg(2～3錠)を1日3回経口投与する。なお、症状により適宜増減する。

【使用上の注意】

1. 相互作用

併用注意(併用に注意すること)

薬剤名等	臨床症状・措置方法	機序・危険因子
ジピリダモール	ジピリダモールはATP分解物であるアデノシンの血中濃度を上昇させ、心臓血管に対する作用を増強すると報告がある。	ジピリダモールのアデノシン取り込み抑制作用により、ATP分解物であるアデノシンの血中濃度が上昇する。

2. 副作用(再審査対象外)

下記の副作用があらわれることがあるので、異常が認められた場合には必要に応じ投与を中止するなど適切な処置を行うこと。

	0.1%未満
消化器	悪心、食欲不振、胃腸障害、便秘傾向、口内炎等
循環器	全身拍動感
過敏症	そう痒感等
精神神経系	頭痛、眠気、気分が落ち着かない
感覚器	耳鳴
その他	脱力感

3. 高齢者への投与

一般に高齢者では生理機能が低下しているので減量するなど注意すること。

4. 妊婦、産婦、授乳婦等への投与

妊婦又は妊娠している可能性のある婦人には投与しないことが望ましい。[妊娠中の投与に関する安全性は確立していない。]

5. 小児等への投与

低出生体重児、新生児、乳児、幼児又は小児に対する安全性は確立していない。

6. 適用上の注意

- (1)服用時：かまずに服用させること。
- (2)薬剤交付時：PTP包装の薬剤はPTPシートから取り出して服用するよう指導すること。(PTPシートの誤飲により、硬い鋭角部が食道粘膜へ刺入し、更には穿孔をおこして縦隔洞炎等の重篤な合併症を併発することが報告されている。)

【薬効薬理】

ATP(アデノシン三リン酸)は高エネルギーリン酸化合物であり、生体内に広く存在している。ATP末端のリン酸は、筋肉中のミオシン及びその他に由来するATP-aseにより分解される際、高エネルギーを放出し、生体はこの放出されたエネルギーを筋肉の収縮及び物質の吸収、分布、代謝、排泄等の生体活動に利用する。またATPはリン酸供与体として各種の酵素反応を介して各種物質代謝に直接的及び間接的に関与することが知られている。

1. 脳・心筋に対する作用

ATPは脳ブドウ糖消費量の増加作用及び脳酸素消費量の増加作用を有し、また、心筋電解質代謝改善作用、心電図改善作用等の心機能改善作用を有する。

2. 循環系に対する作用

ATPは脳血管拡張作用、脳血管抵抗の低下作用及び冠状動脈拡張作用を示し、脳及び末梢の循環血流量を増加させる。

3. 胃に対する作用

ATPは胃血流量の増加、胃液分泌亢進、胃腸運動亢進及び胃壁の緊張亢進作用を有する。

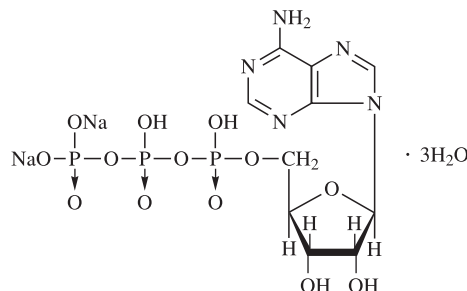
【有効成分に関する理化学的知見】

一般名：アデノシン三リン酸二ナトリウム水和物
(Adenosine Triphosphate Disodium Hydrate)

分子式： $C_{10}H_{14}N_5Na_2O_{13}P_3 \cdot 3H_2O$

分子量：605.19

構造式：



性状：白色の結晶又は結晶性の粉末で、においはなく、わずかに酸味がある。水に溶けやすく、エタノール又はエーテルにほとんど溶けない。空気又は紫外線により徐々に分解し、酸性の水溶液中ではさらに分解しやすい。

【 包 装 】

ATP腸溶錠20mg「AFP」 (プラスチックボトル)1000錠
(PTP) 100錠

【文献請求先・製品情報お問い合わせ先】

アルフレッサ ファーマ株式会社 製品情報部
〒540-8575 大阪市中央区石町二丁目2番9号
TEL 06-6941-0306 FAX 06-6943-8212

alfresa
製造 販売元 アルフレッサファーマ株式会社
大阪市中央区石町二丁目2番9号