

使用に際し、この説明書を必ず読むこと。また、必要なとき読めるように大切に保管すること。

鼻炎用点鼻薬

アレルギー性鼻炎などの鼻みず、鼻づまりに

第2類医薬品

新ナザロン®点鼻薬

製品の特徴

鼻は二オイを感じるだけでなく、呼吸器の一部として重要な役割を果たしているため、早目の手当が大切です。

新ナザロン点鼻薬は、アレルギー性鼻炎などによる鼻みず、鼻づまり、くしゃみなどの不快な症状にすぐれた効果を現す点鼻薬です。また、定量スプレー式なので、一定量の薬液が鼻腔内に均一に広がります。



使用上の注意

❌ してはいけないこと

(守らないと現在の症状が悪化したり、副作用が起こりやすくなる。)

長期連用しないこと。



相談すること

1. 次の人は使用前に医師、薬剤師又は登録販売者に相談すること。

- 1) 医師の治療を受けている人。
- 2) 妊婦または妊娠していると思われる人。
- 3) 薬などによりアレルギー症状を起こしたことがある人。
- 4) 次の診断を受けた人。

高血圧、心臓病、糖尿病、甲状腺機能障害、緑内障。

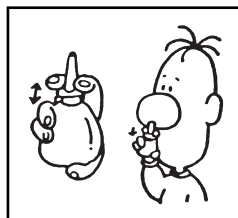
2. 使用後、次の症状があらわれた場合は副作用の可能性があるので、直ちに使用を中止し、この説明書を持って医師、薬剤師又は登録販売者に相談すること。

関係部位	症状
皮膚	発疹・発赤、かゆみ
鼻	はれ、刺激感

3. 3日間位使用しても症状がよくなる場合は使用を中止し、この説明書を持って医師、薬剤師又は登録販売者に相談すること。

使用方法

1. キャップをとり、図のように容器の底に親指をそえ、ノズルのツバを人差し指・中指ではさんで垂直に持ってください。
2. ノズルの先端部分を軽く鼻腔内に入れます(鼻腔内を傷つけないように注意してください)。
3. 図のようにノズルのツバを押して、スプレーします(使いはじめは、液が噴霧するまで数回空押ししてください)。
4. 鼻みずなどがついた時は、清潔な布などでふきとってください。



裏面に続く

効能効果

急性鼻炎、アレルギー性鼻炎または副鼻腔炎による次の諸症状の緩和：
鼻づまり、鼻みず（鼻汁過多）、くしゃみ、頭重。

用法用量

次の1回量を1日6回を限度として、鼻腔内に噴霧する。
なお、適間隔は3時間以上あけること。

年 令	1回量
成人（15才以上）	1～2度ずつ
7才以上 15才未満	
7才未満	使用しないこと

〈用法用量に関連する注意〉

- (1) 過度に使用すると、かえって鼻づまりを起こすことがある。
- (2) 小児に使用させる場合には、保護者の指導監督のもとに使用させること。
- (3) 点鼻用のみ使用すること。

成分分量 100mL中

成 分	分量	はたらき
ナファゾリン塩酸塩	50mg	鼻粘膜の血管を収縮し、充血を取り除きます。
クロルフェニラミンマレイン酸塩	500mg	くしゃみ・鼻みず・鼻づまりなどのアレルギー症状を抑えます。
セチルピリジニウム塩化物水和物	50mg	殺菌作用で化膿を防ぎます。
グリチルリチン酸二カリウム	300mg	鼻粘膜の炎症を抑えます。

添加物としてグリセリン、香料を含有する。

保管および取扱い上の注意

1. 直射日光の当たらない涼しい所に密栓して保管すること。
2. 小児の手のとどかない所に保管すること。
3. 他の容器に入れかえないこと（誤用の原因になったり品質が変わる）。
4. 他の人と共用しないこと。
5. 表示の使用期限を過ぎたものは使用しないこと。

【問い合わせ先】

1. 購入した薬局・薬店
2. 日水製薬医薬品販売株式会社 お客様相談窓口 電話：03-3837-0987
受付時間：午前10時～12時、午後1時～5時
(土・日・祝日を除く)



製造販売元
日水製薬医薬品販売株式会社
東京都台東区上野1-18-11

副作用被害救済制度の問い合わせ先

(独)医薬品医療機器総合機構 http://www.pmda.go.jp/kenkouhigai_camp/index.html ☎0120-149-931