

使用前にこの説明文書を必ずお読み下さい。
また、必要な時に読めるよう大切に保管して下さい。

外用痔疾用薬

第2類医薬品

痔の痛み・出血・はれ・かゆみに

サノラA[®]坐剤

サノラA坐剤の特徴

- 使いやすい小さな坐剤です。
- 痔の各症状にすぐれた効果を発揮します。
- 挿入したとき、患部に心地よい清涼感を与える坐剤です。

⚠ 使用上の注意

⊗ してはいけないこと

(守らないと現在の症状が悪化したり、副作用・事故が起こりやすくなります)

- 次の人は使用しないで下さい。
 - (1) 本剤又は本剤の成分によりアレルギー症状を起こしたことがある人
 - (2) 患部が化膿している人
- 本剤を使用している間は、次のいずれの医薬品も使用しないで下さい。
抗ヒスタミン剤を含有する内服薬等(かぜ薬、鎮咳去痰薬、鼻炎用内服薬、乗物酔い薬、アレルギー用薬等)
- 使用後、乗物又は機械類の運転操作をしないで下さい。
(眠気等があらわれることがあります)
- 長期連用しないで下さい。



■ 相談すること

- 次の人は使用前に医師、薬剤師又は登録販売者に相談して下さい。
 - (1) 医師の治療を受けている人
 - (2) 妊婦又は妊娠していると思われる人
 - (3) 薬などによりアレルギー症状を起こしたことがある人
 - (4) 次の症状のある人
排尿困難
 - (5) 次の診断を受けた人
緑内障
- 使用後、次の症状があらわれた場合は副作用の可能性があるので、直ちに使用を中止し、この文書を持って医師、薬剤師又は登録販売者に相談して下さい。

関係部位	症状
皮膚	発疹・発赤、かゆみ、はれ
泌尿器	排尿困難
その他	刺激感、化膿

まれに下記の重篤な症状が起こることがあります。その場合は直ちに医師の診療を受けて下さい。

症状の名称	症 状
ショック (アナフィラキシー)	使用后すぐに、皮膚のかゆみ、じんましん、声のかすれ、くしゃみ、のどのかゆみ、息苦しさ、動悸、意識の混濁等があらわれる。
再生不良性貧血	青あざ、鼻血、歯ぐきの出血、発熱、皮膚や粘膜が青白くみえる、疲労感、動悸、息切れ、気分が悪くなりくらっとする、血尿等があらわれる。
無顆粒球症	突然の高熱、さむけ、のどの痛み等があらわれる。

3. 使用后、次の症状があらわれることがありますので、このような症状の持続又は増強が見られた場合には、使用を中止し、この文書を持って医師、薬剤師又は登録販売者に相談して下さい。

□のかわき、眠気

4. 10日間位使用しても症状がよくなる場合は使用を中止し、この文書を持って医師、薬剤師又は登録販売者に相談して下さい。

■ 効能・効果

きれ痔(さけ痔)・いぼ痔の痛み・出血・はれ・かゆみの緩和



■ 使用法

年 齢	1回量	1日使用回数
成人(15歳以上)	1個	1~2回、肛門内に挿入して下さい。
15歳未満	使用しないで下さい。	

〈使用法に関連する注意〉

- (1) 使用法を厳守して下さい。
- (2) 小児には使用させないで下さい。
- (3) 本剤が軟らかい場合には、しばらく冷やした後に使用して下さい。また、硬すぎる場合には、軟らかくなった後に使用して下さい。
- (4) 肛門にのみ使用し、内服しないで下さい。

《坐剤の取り出し方》



①1個を切りはなして下さい。

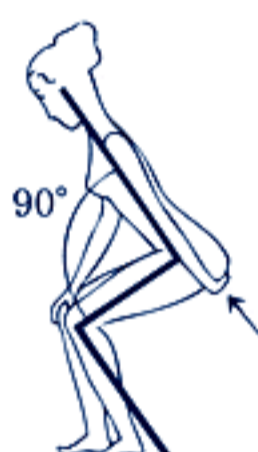
②合わせ目を左右に引きはがして、
坐剤を取り出して下さい。

《坐剤の挿入の仕方》

洋式便座



挿入しやすい姿勢



尖ったほうを先端にして、肛門内に挿入して下さい。

■ 成分・分量

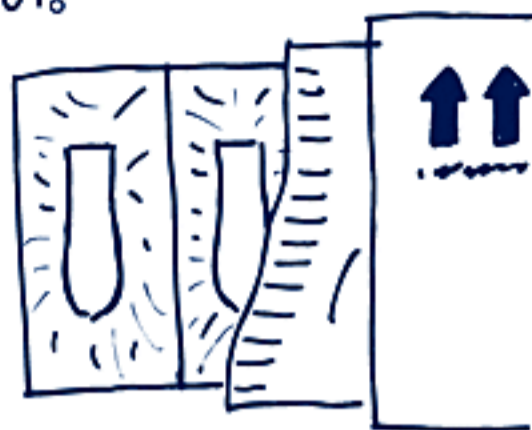
1個 (1.3g) 中

成分	分量	はたらき
リドカイン	60mg	痛み、かゆみをやわらげます。
プレドニゾロン酢酸エステル	1mg	かゆみ、炎症をおさえます。
クロルフェニラミンマレイン酸塩	4mg	かゆみをおさえます。
トコフェロール酢酸エステル	50mg	末梢の血行をよくして、うっ血を改善します。
セイヨウトチノキ種子エキス	8.335mg (原生薬50mg に相当)	はれ、炎症をおさえます。

添加物：*l*-メントール、硬化油、アクリル酸デンプン、ハードファット

■ 保管及び取扱い上の注意

(1) 直射日光の当たらない涼しい所 (30℃以下) に坐剤の先端が下向きになるように保管して下さい。



(2) 小児の手の届かない所に保管して下さい。

(3) 他の容器に入れ替えないで下さい。(誤用の原因になったり品質が変わります)

(4) 表示の使用期限を過ぎた製品は使用しないで下さい。

痔の予防のために.....

- ◎過度の刺激物やアルコールは控えましょう。
- ◎便秘・下痢にならないようバランスのとれた食生活を習慣づけ、毎日の排便を心掛けましょう。
- ◎排便時、無理にいきまないようにしましょう。
- ◎長時間の着座・起立、また腰を冷やす人等は、運動や入浴等で血行をよくすることが大切です。
- ◎お尻はいつも清潔に!

本品についてのお問い合わせは、お買い求めのお店又は下記にお願い致します。

第一三共ヘルスケア株式会社 お客様相談室

〒103-8234 東京都中央区日本橋3-14-10

電話 03 (5205) 8331

受付時間 9:00~17:00 (土、日、祝日を除く)

<http://www.daiichisankyo-hc.co.jp/>

08®登録商標



販売元

第一三共ヘルスケア株式会社

Daiichi-Sankyo

東京都中央区日本橋3-14-10



製造販売元

和光堂株式会社

WAKODO

東京都千代田区神田司町2-14-3