

機械の仕様

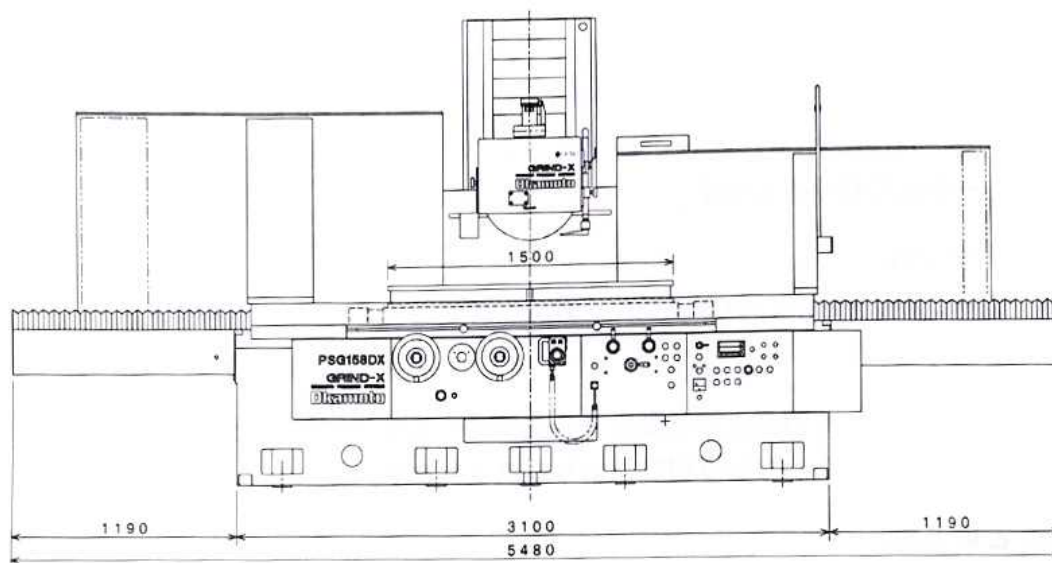
以下に機械の仕様を示します。

PSG158DX 機械仕様

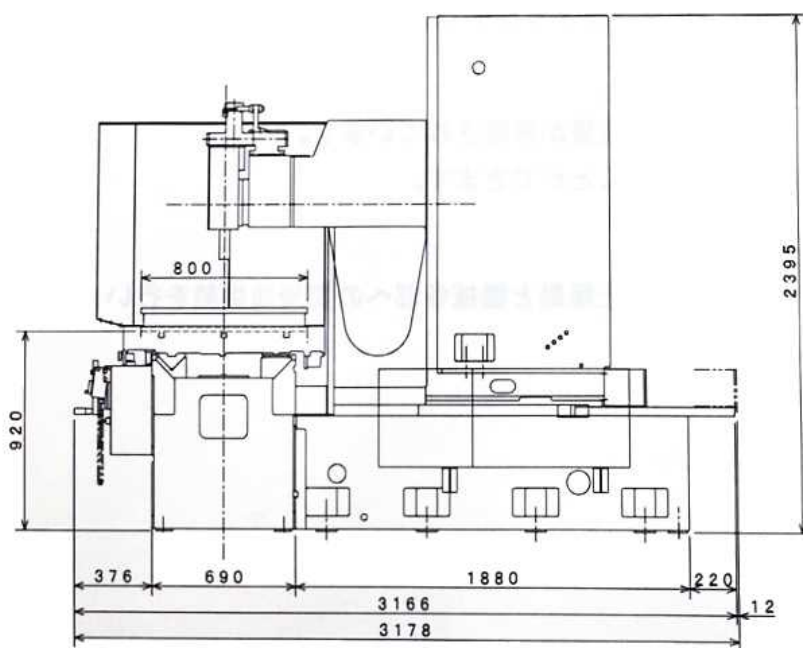
	項 目	単 位	値	
加工範囲	工作物の加工範囲	mm	1500×800×695	
テーブル	作業面の大きさ（長さ×幅）	mm	1550×800	
	テーブル上面からといし下面までの距離	mm	695	
	取付ける標準チャック寸法	mm	1500×800×100	
	工作物許容質量（チャックを含む）	kg	2500	
	標準チャック質量	kg	900	
	T溝の幅×数	mm×数	20×3	
左右送り	最大移動量	mm	1750	
	油圧送り速度	m/min	2~25	
	ハンドル1回転送り量	mm	25	
前後送り	最大移動量	mm	860	
	ハンドル1回転送り量	mm	5	
	ダイヤル1目盛り送り量	mm	0.02	
	間欠油圧送り量	mm	5~35	
	連続油圧送り速度	m/min	0.3~5	
上下送り	自動切り込み送り量	mm	0.001~0.05 (精研削15段階、粗研削10段階)	
	早送り速度	m/min	0.36	
	手動切り込み量	ハンドル1回転送り量	mm	0.1(×1)/1(×10)
		ダイヤル1目盛り送り量	mm	0.001(×1)/0.01(×10)
	精研削量	mm	0.002~0.05 (8段階)	
といし	外径×幅×内径	mm	φ510×50×φ127	
	回転速度 (50/60Hz)	min ⁻¹	980/1100	
	回転速度 (インバータ)	min ⁻¹	400~2400	
電動機	といし軸用	kW/P	7.5/6	
	油圧ポンプ用	kW/P	5.5/6	
	上下送り用 (ACサーボモータ)	kW	0.75	
電 源	所要電源		AC 200/220V, 50/60Hz, 3相	
	所要電力	kVA	26.1	
占有面積	間口×奥行×高さ	mm	5480×3178×2395	
質 量		kg	10900	

1.5 外形と加工範囲

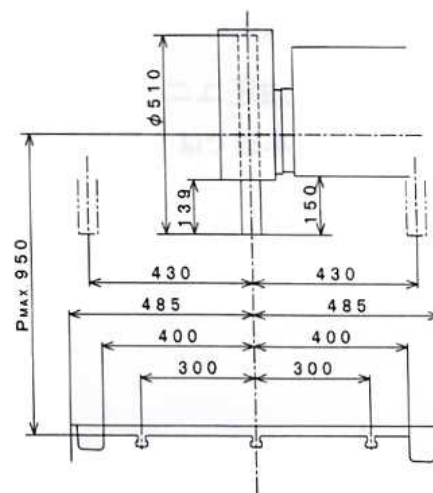
本機の外形、加工範囲を次図に示します。



正面図



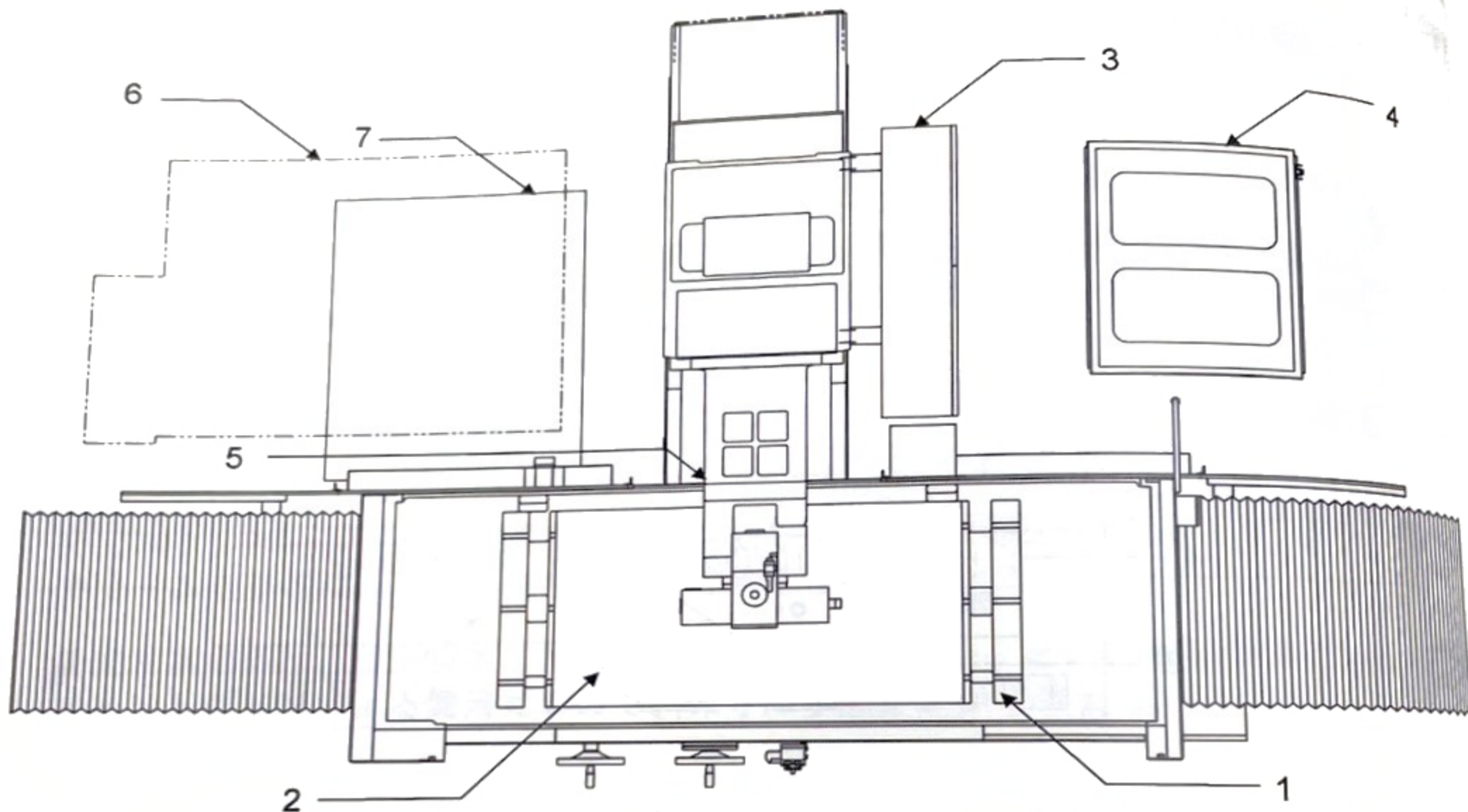
側面図



加工範囲図

在庫No. イ-2881

平面研削盤 岡本工作 2009年 PSG-158DX シリアルNo.29048



配置図 (平面図)

1. テーブル
2. 電磁チャック (特別付属品)
3. 制御盤
4. 油圧ユニット
5. といし頭
6. 注水装置 CT-40MP (特別付属品)
7. 注水装置 CT-30M (特別付属品)