

# HTG-600H

## 1. 仕様

### 1-1 機械仕様

#### 1-1-1. X軸 (テーブル左右)

摺動面 ; 静圧  
ストローク長 ; 1150mm (1100mm)  
早送り速度 ; 15000mm/min  
最小設定単位 ; 0.0001mm  
ボールネジ ;  $\phi 40 \times 25$ mm  
モーター ; FANUC AC Model 30S-12500パルス  
減速比 ; 1/1

#### 1-1-2. Y軸 (ト石上下)

摺動面 ; 静圧  
ストローク長 ; 350mm  
早送り速度 ; 1000mm/min  
最小設定単位 ; 0.0001mm  
ローラーネジ ;  $\phi 39 \times 2$ mm  
モーター ; FANUC AC Model 30B-10000パルス  
減速比 ; 1/1

#### 1-1-3. Z軸 (ト石前後)

摺動面 ; 静圧  
ストローク長 ; 120mm  
早送り速度 ; 1000mm/min  
最小設定単位 ; 0.0001mm  
ローラーネジ ;  $\phi 39 \times 2$ mm  
モーター ; FANUC AC Model 10S-10000パルス  
減速比 ; 1/1

#### 1-1-4. A軸 (インデックス回転) → ハイイン/ハイ/数スケール付

H18.9.20  
藤子(記)

摺動面 ; 静圧  
早送り速度 ; 2000°/min  
最小設定単位 ; 0.0001°  
★モーター ; FANUC AC Model 10S-10000パルス  
エンコーダー ; HEIDENHAIN ERO 725-03/EXE702  
減速比 ; 1/180

#### 1-1-5. B軸 (ト石頭回転)

摺動面 ; ローラーベアリング  
早送り速度 ; 1000°/min (360°/min)  
旋回角度 ;  $\pm 45^\circ$   
最小設定単位 ; 0.0001°  
モーター ; FANUC AC Model 5S-10000パルス  
減速比 ; 1/120  
クランプ方式 ; 油圧ディスク

### 1-1-6. スピンドル

摺動面 ; ボールベアリング  
潤滑 ; オイルミスト  
回転数 ; 500~4500 rpm  
モーター ; FANUC ビルトインモーター Model B8 7.5KW  
ト石 ;  $\phi 300 \times 32 \times 127$

### 1-7-7. テールストック

クランプ方式 ; 油圧とスプリングの併用  
操作方法 ; フットスイッチ

### 1-1-8. 油圧タンク

静圧用 ; モーター 3.7KW×4P  
スピンドル冷却用 ; モーター 0.4KW×4P  
テールストック用 ; モーター 2.2KW×4P  
オイルマチック ; KTC-15B  
オイルマチック ; KTC-7.5D×2ヶ  
推奨油 ; Mobile Vactra #2

### 1-1-9. ロータリードレッサー

横型ロータリードレッサー (2連)  
標準 R=0.635mm

### 1-1-10. 全閉カバー

### 1-1-11. オイルミスト

供給圧力 ; 5 kg/cm<sup>2</sup>  
使用圧力 ; 2 kg/cm<sup>2</sup>  
推奨油 ; Mobile Verocite #6

### 1-1-12. ソフトウエア

- ①ト石成型
- ②クラウニング
- ③研削プログラム

### 1-1-13. NC仕様

コントロール ; FANUC 15MA  
制御軸数 ; 5軸 (同時3軸)  
制御盤 ; ペンダントタイプ (手動パルス発生器付き)

### 1-1-14. 電源

電源電圧 ; 220V 60Hz  
電源容量 ; 80KVA  
アースの径 ;  $\phi 5/8$

1-2 ワーク仕様

モジュール	;	1~10
歯数	;	8~600
歯巾	;	Max 250mm
最大ワーク外径	;	600mm
最小歯底円直径	;	25mm
最大心間距離	;	600mm
最大ネジレ角	;	±45度
最大ワーク重量	;	200kg
保証精度	;	JIS 0級

0.635R

※研削用ワークアーバーの長さ

ネジレ角度により、アーバーの必要な長さ及び、最大歯巾が変わります。

ネジレ角度                      アーバーの長さは

右20度	L=250mm
右30度	L=250mm
右45度	L=250mm
左20度	L=250mm
左30度	L=350mm
左45度	L=450mm

※Lmax=600mm

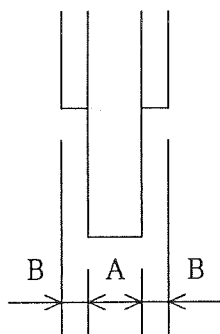
※ト石前後位置調整用カラー

回転中心

本機では、32mm幅のト石の中心が回転中心に来るように調整

してあります。

よってト石幅が、32mmよりも薄くなるとカラーが必要です。



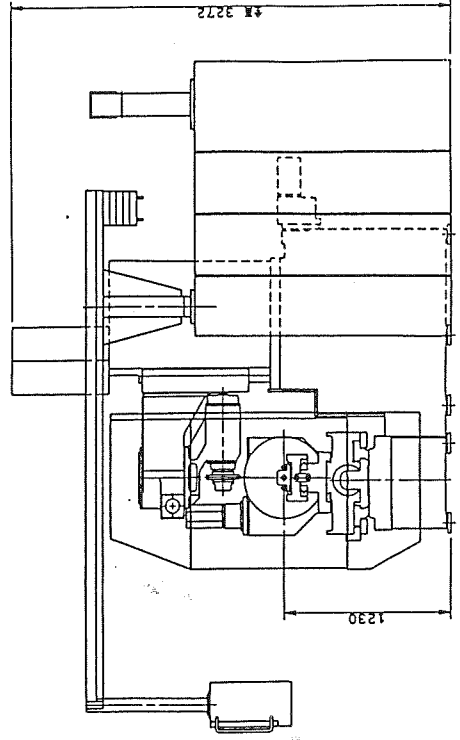
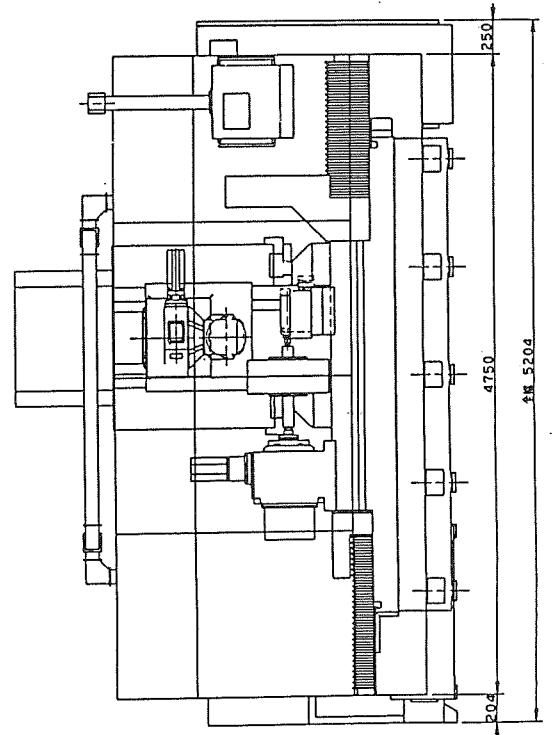
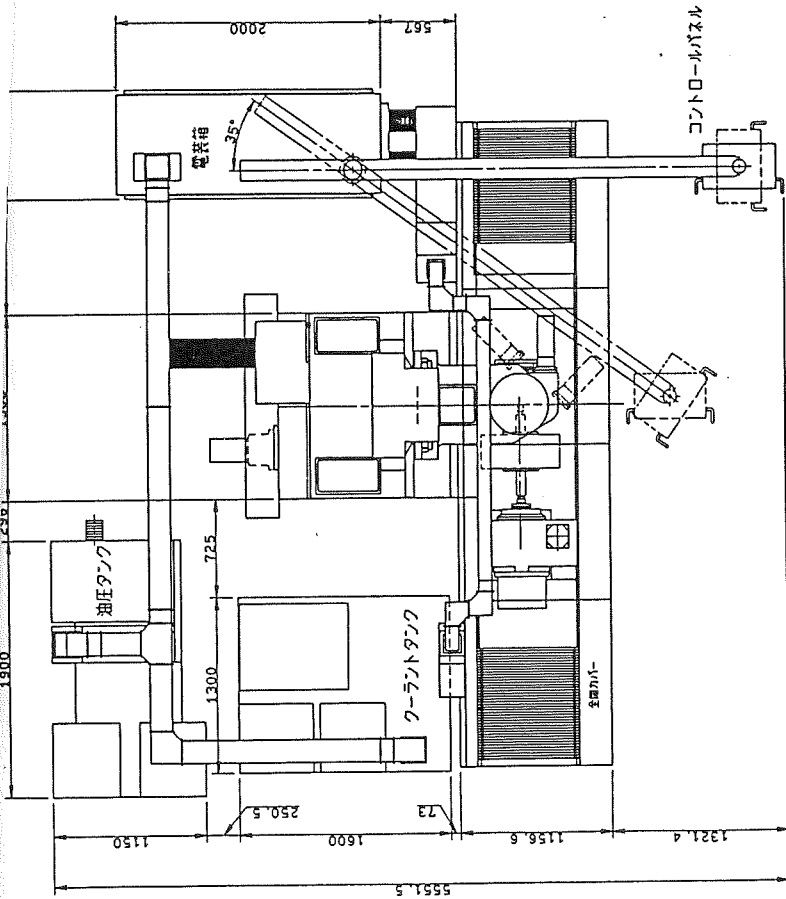
といし幅 (A)      カラー厚 (B)

25mm	3.5mm
19mm	6.5mm
16mm	8.0mm

の3種類のカラーが標準で付きます

1-5 配置図

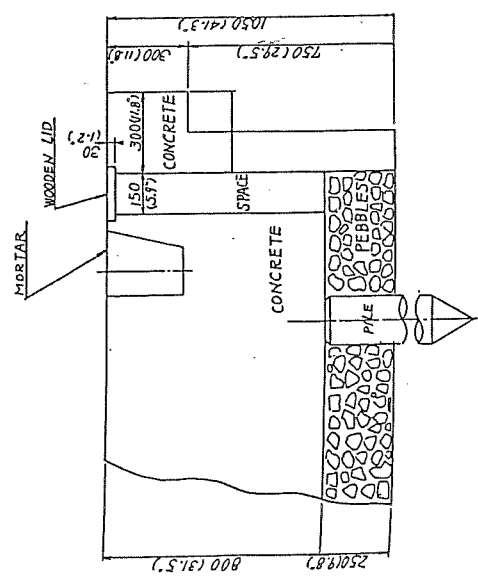
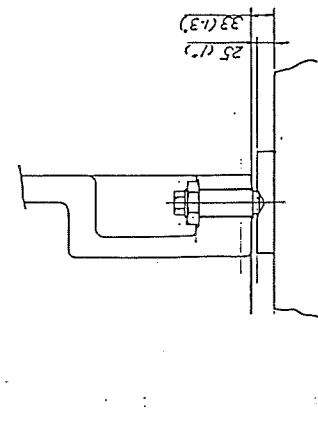
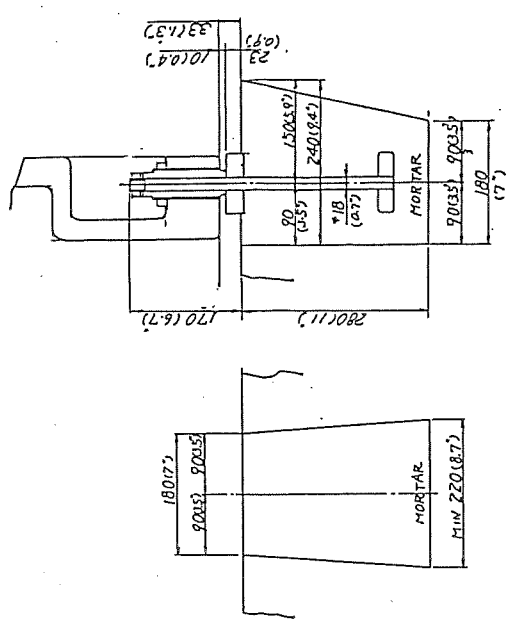
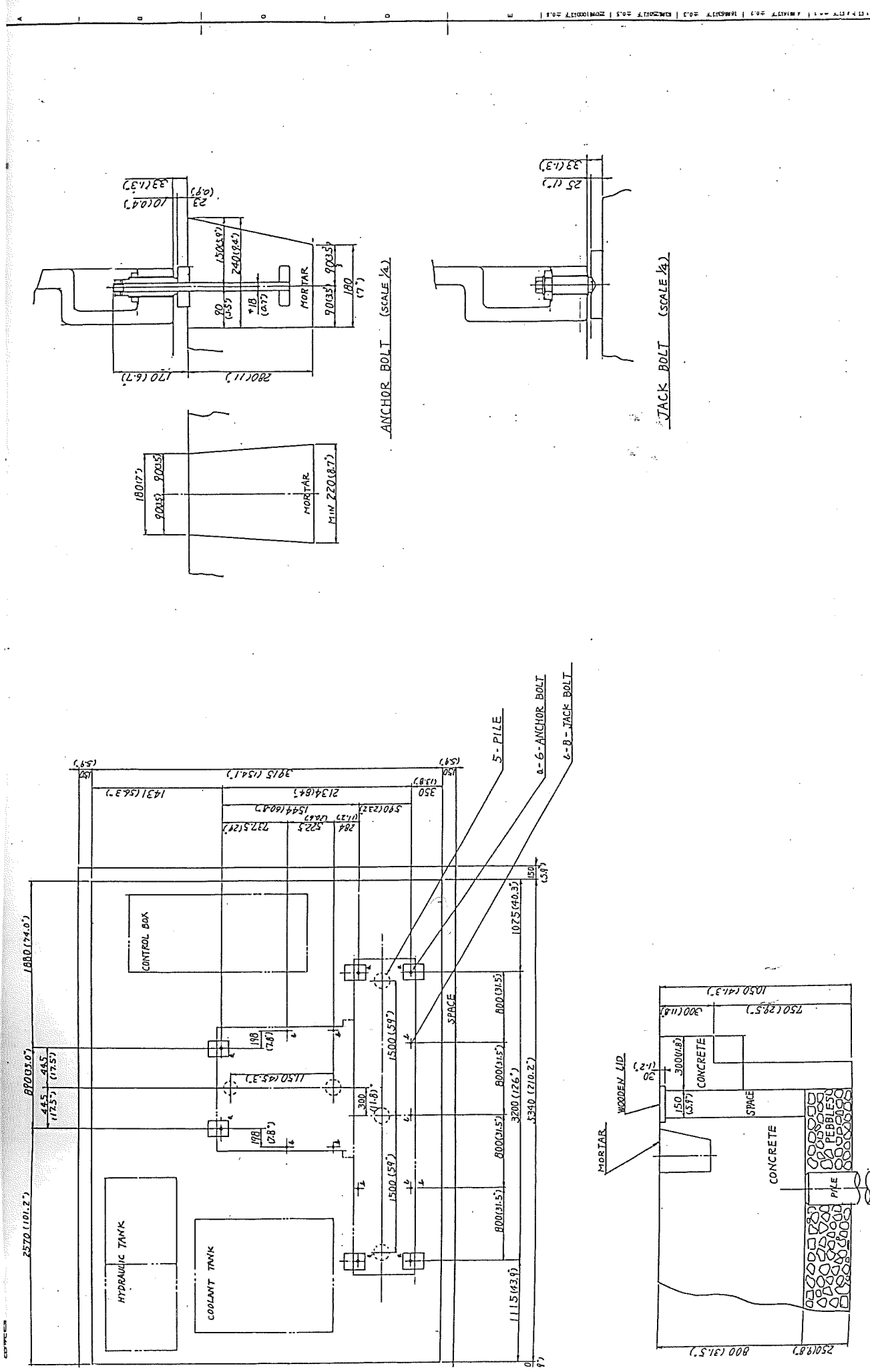
切削できる端面の種類	平及びほぼ平面
切削できる外径(最大)	φ600(歯先円筒後)
〃(最小)	φ25(歯底円筒後)
切削できる端面幅(最大)	250
〃(歯数)	8~600
モジュール	1~10
ねじれ角(最大)	左右45°
センター間距離	600
加工品最大重量	200
容量	
テーブルストローク	1150(1100)
磁石頭上下ストローク	350
〃前後ストローク	120
テーブルスピード	1~15000
上下スピード	1~1000
前後スピード	1~1000
最小設定単位	0.0001
磁石回転数	500~4500 rpm
トイシ	φ300X32X127
磁石機モーター	7.5kW(7.5hp)デルタインモーター
NC制御装置	7.5kW(7.5hp)デルタインモーター
油圧タンク容量	7.5kW(7.5hp)デルタインモーター
クーラントタンク容量	7.5kW(7.5hp)デルタインモーター
重量(機本体)	19000



名称	HTG-600H
型番	311320
製造所	日本工作機製作所
図面番号	HTG-600H
図面名	配置図 LAYOUT
縮尺	1/1
作成者	
承認者	
作成日	11.14.11
図面番号	50-100

1-5 配置図

基礎圖



項目	比例	欄	欄	欄	欄
基礎	1/20	基礎	基礎	基礎	基礎
HTG-24		HTG-24	HTG-24	HTG-24	HTG-24
FOUNDATION		FOUNDATION	FOUNDATION	FOUNDATION	FOUNDATION
18002021		18002021	18002021	18002021	18002021