

# 1. 仕様

## 1-1 仕様

型式		HPB-45040AT
加圧能力		450 TON
最大折り曲げ能力		13mm×4000mm
ベット面積		200mm×4000mm
オープンハイト		570mm
シャットハイト		220mm
最大ストローク		350mm
メカストップ調整範囲 (下限より)		200mm
フレームギャップ		400mm
フレーム間距離		3350mm
油圧ポンプ吐出量	50Hz	72ℓ/min
	60Hz	86ℓ/min
最大使用圧力		210kg/cm <sup>2</sup>
ラム下降速度	50Hz	70mm/sec
	60Hz	70mm/sec
ラム負荷下降速度	50Hz	5mm/sec
	60Hz	6mm/sec
ラム上昇速度	50Hz	50mm/sec
	60Hz	60mm/sec
モータ		37kw 4P
操作		フットペダル
平行制御		ラックピニオン
全高		3944mm
重量		39000kg

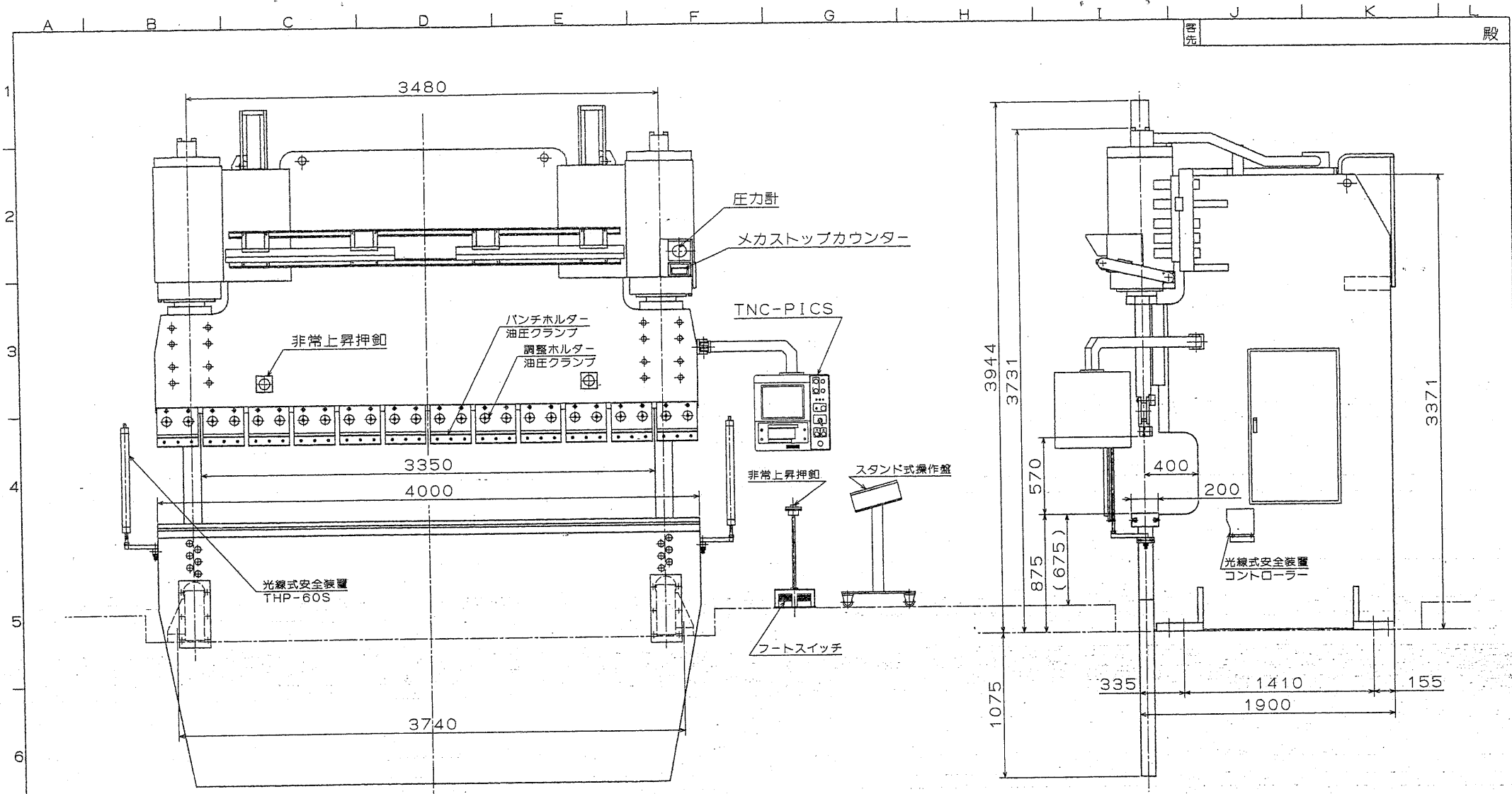
## 1-3 外形寸法図

本書末の仕様図を参照して下さい。

1-2 NCの仕様

型式	TNC-PICS-1	
電源電圧	AC200V ±10%	
使用周囲温度	0~40℃	
使用湿度	80%RH以下 (但し結露のないこと)	
雑音余裕 (電源雑音)	100V以下 1μsec以下	
制御軸数	3軸 (MS, BG, UD)	
オプション軸数	4軸 (RL1, RL2, RL3, RL4)	
運転モード	4 (手動, 自動, サイクル, 原点)	
入力方式	テンキー, ファンクションキー	
表示	カラーCRT	
外部記憶装置	3.5インチフロッピー	
工程数	100工程	
R曲げ個数	3種類	
金型管理数	上型, 下型各1000型	
寸法設定範囲	MS	0~999.99mm
	BG	0~999.99mm
	UD	0~999.9mm
	RL	-2500~+2500mm
設定単位	MS	0.01mm
	BG	0.01mm
	UD	0.1mm
	RL	1mm

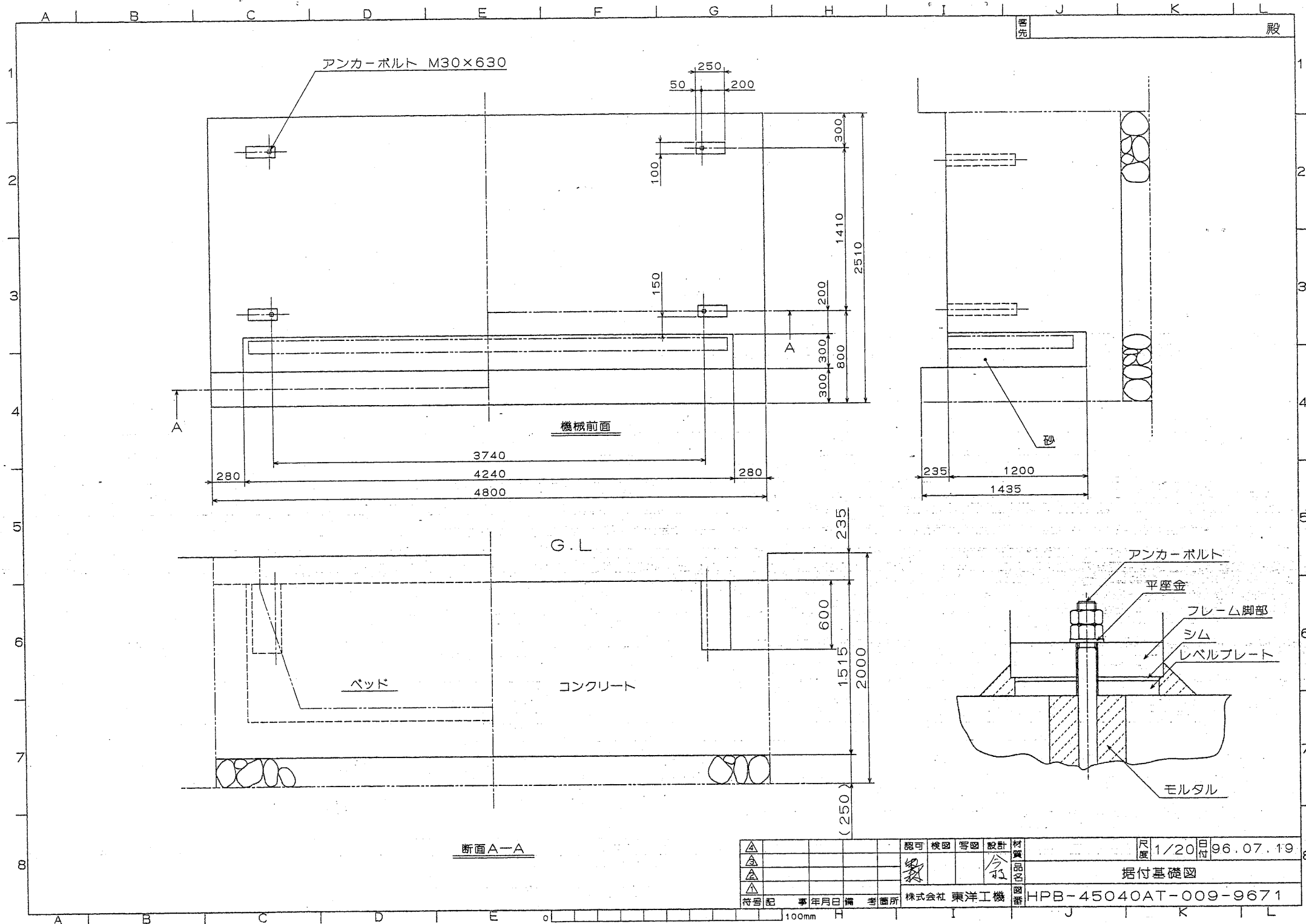
- 注) MS:メカストップ  
 BG:バックゲージ  
 UD:突き当て上下  
 RL:突き当て左右移動



加圧能力	450 ton
下降速度	70 mm/sec
負荷速度	6 mm/sec
上昇速度	60 mm/sec
ストローク	350 mm
メカストップ調節量	200 mm

最高使用圧力	210 kg/cm <sup>2</sup>
モーター	37 kW 4P
ラム動作	5種類
操作方法	足踏みスイッチ
機械重量	39000 kg

△				1															
△				番号	品名	個数	材質	備考											
△				認可	検閲	写図	設計	第3角法	尺度	1:20	日付	96-07-01							
△	般変	96.12.07	W.I				今枝	名番	外形寸法図										
△	般変	96.07.25	W.I																
△	般変	96.07.18	W.I																
符号	記事	年月日	備考	株式会社 東洋工機				図番	HPB-45040AT-000-9671										



△					認可	検図	写図	設計	材質	1/20	日付	96.07.19
△									製品名	据付基礎図		
△					株式会社	東洋工機	図番	HPB-45040AT-009-9671				
△	符号記	年月日	備考	箇所								