

※本機は中小企業新技術体化投資促進税制(メカトロニクス税制)に該当します。

## らくらくミル主要仕様

標準塗装色：マンセル2.5PB5.3/6.4

仕様項目		らくらくミル2V	らくらくミル3V
X軸方向移動量(テーブル左右)	mm	720	920
Y軸方向移動量(テーブル前後)	mm	300	380
Z軸方向移動量(主軸頭上下)	mm	450	450
テーブル上面から主軸端面までの距離	mm	80~530	100~550
コラム前面から主軸中心線までの距離	mm	310	410
テーブル作業面の大きさ	mm×mm	1310×300	1650×380
テーブル最大積載質量	kg	500	1000
テーブル作業面の形状	mm	18W×P60×3 T溝	18W×P70×3 T溝
主軸回転速度	min <sup>-1</sup>	60~1800	45~1600
主軸速度域変換数	段	ギヤ12段	ギヤ12段
主軸端呼び番号(テーパ穴)	JIS B6101	No.50	No.50
主軸軸受内径	mm	88.9	88.9
早送り速度	m/min	XY:5 Z:3	XY:5 Z:3
切削送り速度(手動)	mm/min	0~2000	0~2000
ハンドル送り	μm/目盛	1, 10, 50	1, 10, 50
主軸用電動機	kW	3.7×4p	7.5×4p
送り軸用電動機 XYZ各軸共	kW	AC 1.0	AC 2.0
潤滑用電動機(主軸)	kW	0.1	0.1
(摺動面)	kW	0.004	0.004
切削油剤用電動機	kW	0.10	0.125
電源電力	kVA	10	18
潤滑油タンク容量(主軸)	L	35	50
(摺動面)	L	2	2
切削油剤タンク容量	L	35	45
機械の高さ(床面より)	mm	2410	2640
所要床面の大きさ	m×m	2.52×1.70	3.06×1.89
機械質量(制御盤含む)	kg	3000	4400
コントローラ		らくらくミル	らくらくミル

## 標準付属品

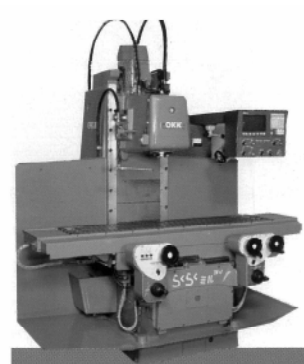
- 切削油剤装置
- 漏電ブレーカ
- 照明装置
- レベリングブロック
- アーバー締付けボルト(U1)
- チップバケット(左右)
- オイルパン/リアカバー
- 取扱説明書

## 特別仕様

- 自動工具着脱装置
- テーブル上切屑飛散防止カバー
- コラムアップ 150mm(2V), 200mm(3V)
- 別置式切削油剤タンク
- 基礎ボルト
- 標準工具、工具箱
- 主軸回転広域装置
- 外部機器制御機能
- エアブロー装置
- 切削油剤ノズル追加
- 指定色塗装

## らくらくミル制御機能

基本仕様	制御軸	X・Y・Z 3軸		同時制御軸数	2軸 X・Y(斜め/円弧)	
	最小設定単位	0.001mm				
		9インチCRT表示装置(日本語表示)				
		バックラッシュ補正				
		メモリー式ピッチ誤差補正				
		手動全軸原点復帰				
汎用機能	直線送り	各軸ハンドル、または送りレバーによる直線送り				
	定寸/位置決め機能	設定値による相対値移動/絶対値位置決め				
	基準点設定・表示座標設定機能	加工原点の設定と、随時に表示座標の設定が可能				
らくらくハンドル機能	斜め加工	X軸ハンドル、または送りレバーによる設定角度の斜め送りと、Y軸ハンドル、または送りレバーによる、その斜め送りに対し直角方向の切込動作(切込方向の動作領域制限有効)				
	円弧加工	X軸ハンドル、または送りレバーによる設定円弧に沿った円弧送りと、Y軸ハンドル、または送りレバーによる半径方向の切込動作(切込方向、円弧角度の動作領域制限有効)				
らくらくパターン機能	設定値を入力した一定パターンの穴加工、正面加工、側面加工、ポケット加工をX軸ハンドル、または送りレバーによるパターン動作、および起動ボタンによるオートサイクル機能。	穴加工	6種類			
		平面加工	2種類			
		側面・ポケット	9種類			
記憶・再生機能	6本までの工具対応。また、一連のパターン加工データを記憶・再生可能。					
記憶データ編集機能	対話画面でのデータ修正、メニュー追加・削除可能。					
描画チェック機能	パターン動作、または記憶データの工具軌跡を描画し、確認可能。					
入力援助機能	60進角度入力、極座標入力等の設定項目に応じた電卓入力機能。					



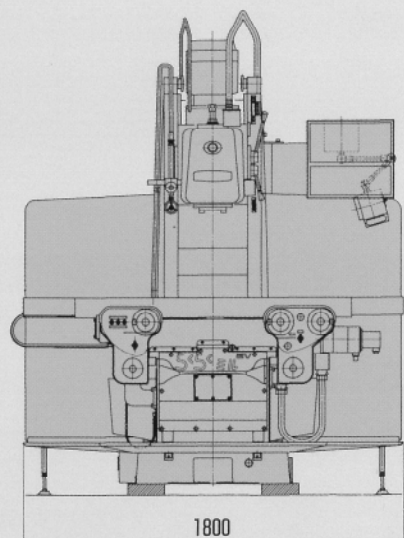
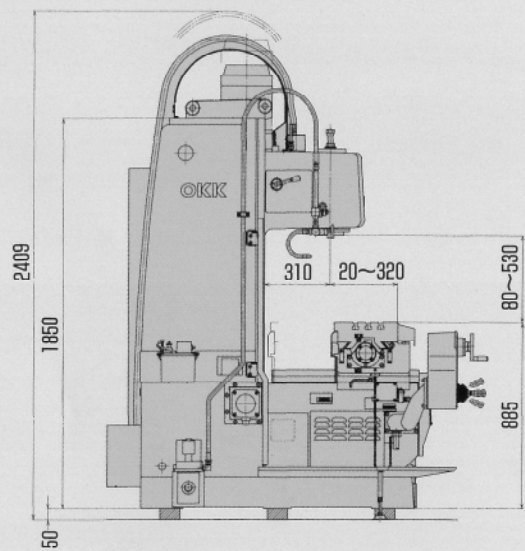
機械本体主要寸法図

552V

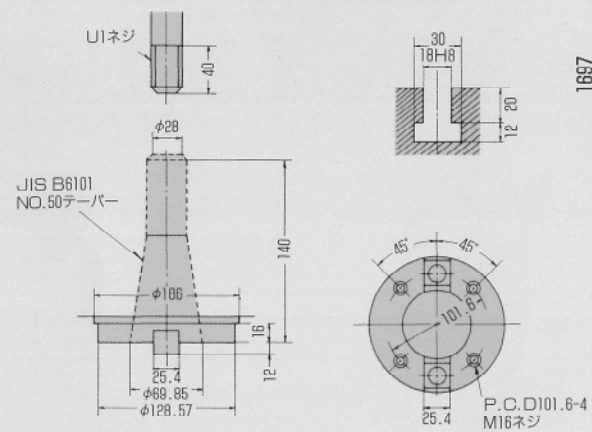
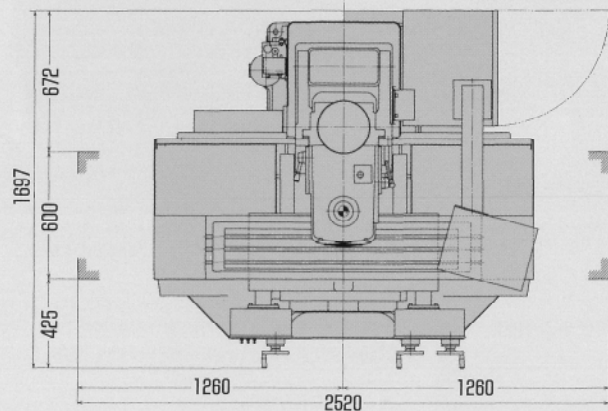
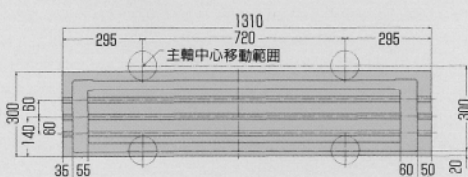
●機械本体

機械搬入高さ(分解時) 2150(2150)mm  
幅(分解時) 1800(1600)mm

- 高さはコロ引き台150mm含む
- 幅は隙間100mm含む



●フロアスペース

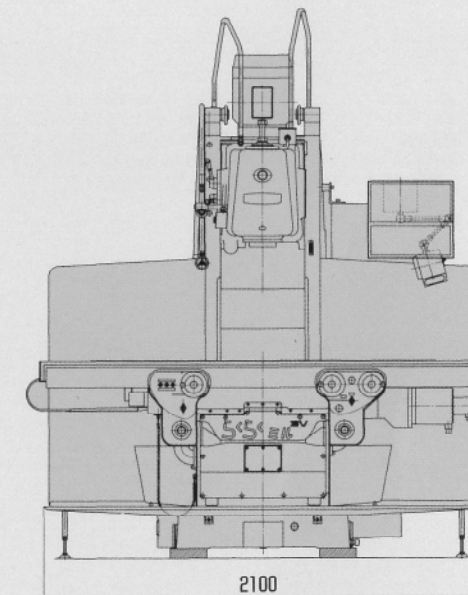
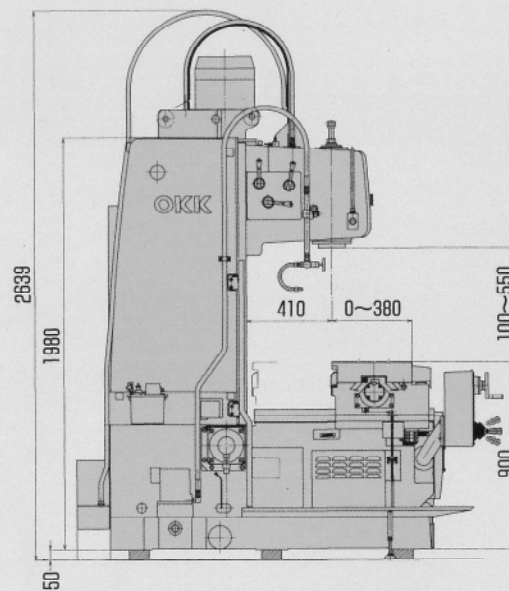


553V

●機械本体

機械搬入高さ(分解時) 2300(2300)mm  
幅(分解時) 2140(1950)mm

- 高さはコロ引き台150mm含む
- 幅は隙間100mm含む



●フロアスペース

