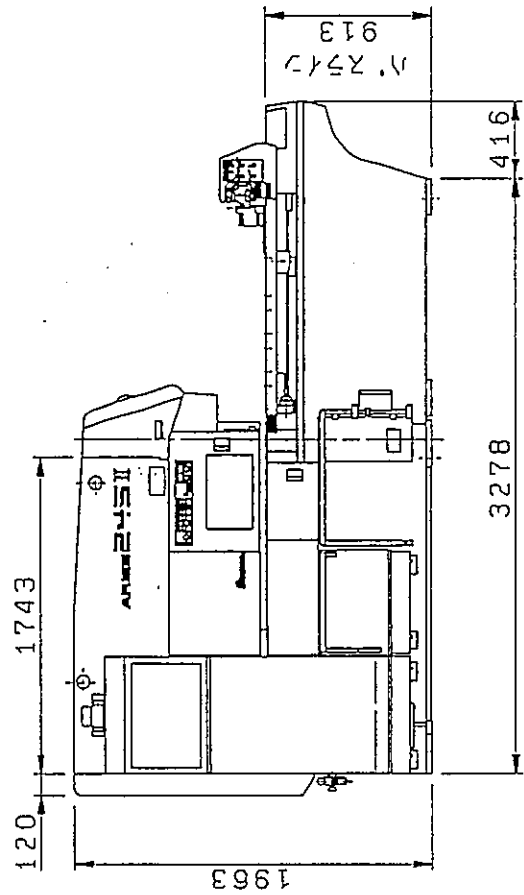
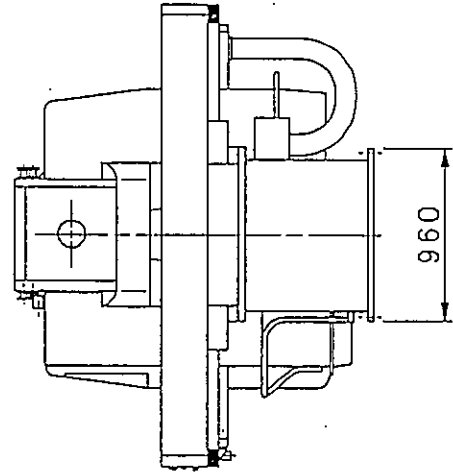
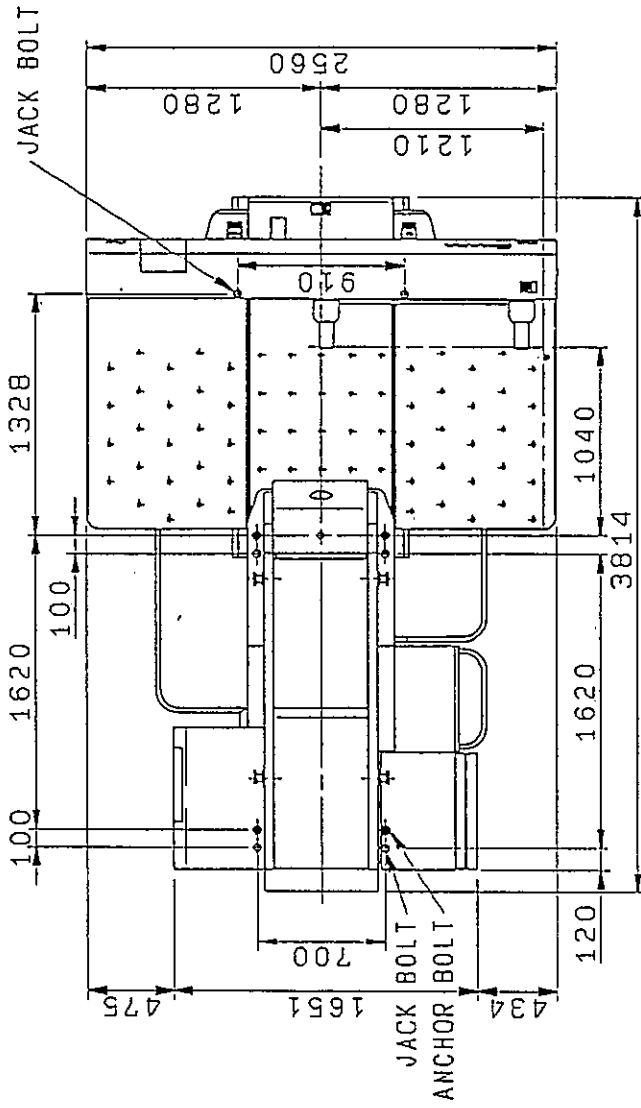


# 仕様

※本仕様は改良等のため予告なく変更することがあります。

## 主要部寸法



## 機械仕様

加 圧 能 力	20ton		
加 工 板 厚	0.8~6.0mm		
キャリッジ移動量 (X×Y)	1270mm×1040mm		
最大加工サイズ (X×Y)	2540mm×1000mm		
最大積載重量	50kg		
加工精度	±0.10mm		
テーブル送り速度	42m/min (最大)		
ストローク数	300s.p.m.		
ストローク長さ	32mm		
最大パンチ頻度	180h.p.m.(25mmピッチ)		
フレーム構造	C型		
クラッチ・ブレーキ	多板式フリクション コンビネーション・クラッチ&ブレーキ(湿式)		
クランクシャフト	エキセントリックシャフト		
プレス駆動モーター	5.5kW		
タレット回転速度	25r.p.m.		
タレットステーション数	30(Hタイプ金型用)		24(Lタイプ金型用)
使用金型 (個数)	½"	16	—
	1¼"	10 (A/1 2個含む)	22 (A/1 2個含む)
	2"	2	—
	3½"	2	2
材料つかみ換え	自動(標準装備)		
駆動電源	14kVA		
供給エア圧	5.0kg/cm <sup>2</sup>		
機械寸法(幅×奥行き×高さ)	2560mm×3814mm×1963mm		
機械重量	11600kg		

## 標準付属品 (1)

ベースプレート(大).....	4個	L字アンカーボルトM24×400 .....	4個
ベースプレート(小).....	2個	ジャッキ用ボルトM24×70.....	6個
シム(A) t=3.2mm .....	5個	ジャッキ用ナットM24(1種).....	10個
シム(B) t=2.3mm .....	5個	座金M24.....	4個
シム(C) t=1.6mm .....	5個	アイボルトM20.....	4個
シム(D) t=1.0mm .....	5個	平座金(M8).....	4個
シム(E) t=0.6mm .....	5個	穴付きボルトM8×10.....	4個

## NC仕様

N C 装 置 型 式	AMADAN-04PD	
制 御 軸	X・Y・C 同時3軸 (自動モード)	
指 令 方 法	アブソリュート/インクリメンタル	
最 小 設 定 単 位	0.01mm	
最 大 指 令 値	±999999.99mm	
駆 動 方 式	DCサーボモーター	
位 置 検 出 方 式	エンコーダー (X・Y・T・C軸)	
プログラム記憶容量	最大51万文字 (紙テープ換算: 約1280m) 1プログラム最大6万文字 (紙テープ換算: 約160m)	
プログラム登録件数	最大512件 (ただし記憶容量以内)	
メモリーバックアップ	有	
表 示 装 置	14インチカラーCRTディスプレイ 作図機能: 640×350ドット	
外 部 記 憶 装 置 (フロッピーディスクドライブ) : 標準装置)	3.5インチ・マイクロフロッピーディスク (両面倍密度(2DD)) プログラム記憶容量: 最大74万文字 (紙テープ換算: 約1800m) プログラム登録件数: 最大128件(ただし記憶容量以内)	
周 囲 環 境	温 度	0~40°C(作動時)、-20~+60°C(保管・輸送時)
	湿 度	最大80%(結露のないこと)
入 力 電 源	3相 200/220V ±10% 50/60Hz 11kVA(機械本体とも)	

※オートインデックス装置についての仕様は、装置編(1ページ)を参照してください。

## 標準付属品 (2)

輸送用ブラケット..... 2種各1個	真ちゆう棒 (φ25×ℓ300) .....	1本
工具箱 (山型・片側開き) .....	T型治具 .....	1個
アーレンレンチ (2~19) .....	スクラップ取り出し棒 .....	1本
“+”ドライバー (No.1、3) .....	マグネットリフター (KC-3-B) .....	1個
両口スパナ (5.5~24) .....	ダイガイド1/2" .....	1個
片口スパナ (30、36) .....	アッパーガイド1/2" .....	1個
グリースガン (KH-35) .....	ブロック.....	2個
芯出し治具1/2" .....	穴付ボルトM8×55 .....	2個
芯出し治具1-1/4" .....		