

4月のイベント Events on April, 2019

第1展示室 Room 1

12月22日(土)~4月14日(日)

小川原脩展 Shu OGAWARA Retrospective Exposition

遙かなるイマージュ III Various works of Shu Ogawara

それまで倶知安を拠点に活動していた小川原脩は、1979年、68歳の時から7年にわたり、中国、チベット、インドへそれぞれ2回ずつ取材旅行をしています。この旅行を通して、小川原の画風は大きく転換することになります。



4月20日(土)~8月4日(日)

小川原脩展 Shu OGAWARA Retrospective Exposition

私の中の原風景 Various works of Shu Ogawara

70歳近くから始まるアジア各地への取材旅行を通して、小川原脩は自らが幼少期を過ごした北海道の開拓期と重なる「原風景」を見出します。この「原風景」をキーワードに、全年代にわたる作品にも目を向けてみましょう。



第2展示室 Room 2

2月2日(土)~4月14日(日)

くっちゃんART 2019 Kutchan Art 2019

地元作家と海外在住作家がコラボするユニークな展覧会も今回で11回目。国内外の19名の作家による油彩や水彩画、日本画、版画、陶芸、写真、書など、多彩なジャンルの作品が春の展示室を華やかに彩ります。



4月20日(土)~7月7日(日)

小川原脩セレクション Shu OGAWARA Exposition

花と鳥~1940's Flower and Crow Art of his 1940's period

東京美校(現東京藝術大学)卒業後、当時ヨーロッパから流入した美術運動シュルレアリスム(超現実主義)に身を投じた1940年代初期から、戦争へ傾斜していく社会を背景として作風が変容していく時代に焦点を当てます。



観覧料：一般500(400)円 高校生300(200)円 小中学生100(50)円 * ()内は10名以上の団体料金

Visiting World Museums

【映像ルーム/無料です Video Room/free】

4月から始める新しいシリーズ。1年間をかけて、世界中の美術館を訪ねます。まずは、パリ市内の隠れ家的な個性溢れる美術館から。



世界美術館紀行①~フランス・パリ①

4.6(土) 14:00~15:30

【ロダン美術館/マルモッタン美術館/G.モロー美術館】

【お話し】柴 勤

Musées de Rodin/ Marmottan/G. Moreau

Talk & Video

【映像ルーム/無料です Video Room/free】

日系アメリカ人の彫刻家として世界的に活躍したイサム・ノグチ。モエレ沼公園の設計や札幌大通公園の滑り台でも知られています。



アート探訪<みて・きいて>29

4.13(土) 14:00~15:30

イサム・ノグチ~地球を彫刻した男~

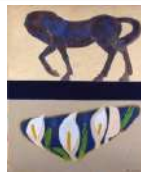
【お話し】柴 勤

Art of a sculptor, Isamu NOGUCHI

Talk by Curator

【展示室/無料です Exposition hall/free】

新年度最初の企画展は、両展示室を用い、小川原脩の作品を一挙大公開。オープン初日、学芸員が作品を前に楽しく説明します。



アート・トーク

4.20(土) ①10:00~ ②14:00~

くっちゃんアート 2019

【お話し】沼田 絵美

Talk by Curator on the exhibition

Cultural Talk

【美術館ロビー/無料です Lobby/free】

今回の地域文化講座では、北海道における美術館活動の草分けであり、かつガラス芸術の大家でもある武田厚さんをお招きします。



地域文化講座 2019

4.27(土) 18:00~19:00

「闘う芸術観たちの話」

【お話し】武田 厚 さん(多摩美術大学客員教授)

Talk by Atsushi TAKEDA (prof. of Art Univ.)