

NEW 2017年6月1日受注開始予定

お手入れラクラク、色や質感も多彩にラインアップ。

お手入れラクラク。



天ぷらなどの油の飛び散りも、簡単にふき取れます。また耐熱性や耐汚染性・耐洗剤性、耐傷性にもすぐれています。

熱い油が飛び散っても大丈夫

油温度200℃の滴下試験や耐熱試験の結果、変色、変質がほとんどありません。(当社試験データより)



傷や衝撃にも強さを発揮

台所用スポンジ(ナイロンたわし除く)での摩擦にも、表面に傷をつけることがほとんどありません。(当社試験データより)

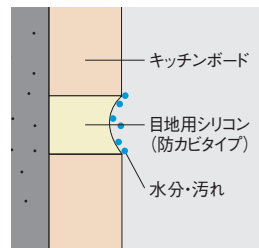


ひび割れにくい防カビタイプの目地用シリコン。



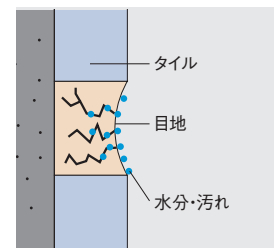
接合部の目地は、防カビタイプの目地用シリコンです。

キッチンボードの場合



目地には弾力性があり、ひび割れにくい防カビ・目地用シリコンを使用。

タイル貼りの場合



目地はセメント基材なので、ひび割れが生じ、カビが発生しやすい。

取付設置店様へ 6mm厚タイプをはじめ、搬入や取付けがラクな薄型・軽量の3mm厚もご用意しています。

床から天井[※]まで、継ぎ目のない美しい仕上がり



長尺タイプ(3尺×8尺)もご用意していますので、袖壁は床から天井まで横目地が入らない、すっきりとした取付けが可能です。
 ※天井高さ2400mm以下の場合

薄型・軽量だから搬入や取付けがラクです



3mm厚タイプは3尺×6尺タイプで9.5kg、3尺×8尺タイプでも約12.3kgと軽く、搬入・取付けが容易です。

両面テープと接着剤を使用して取付け



本体の接着用として、接着剤を塗布。ボードを壁に貼り付け固定します。

●指定の両面テープ・接着剤以外は使用しないでください。接着せず、落下のおそれがあります。両面テープが壁面に接着すると、微調整はできません。

切削、穴開けがらく



加工しやすいので切断面がきれいです。また加工時の音も静かです。

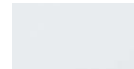
●出窓などのカウンター部にはキッチンボードを貼らないでください。

モザイク柄について
隣り合うキッチンボード
はランダムな柄配列に
なります。



☑は2017年10月末日受注終了予定、2017年11月末日出荷終了予定です。

クリーム柄 [EB]



☑ ホワイト [RS]

シャイン柄 (メラミン樹脂化粧シート)



☑ ホワイト [ES]



☑ ベージュ [EV]

キッチンボード〈カラーバリエーション〉

6mm厚

●6mm厚タイプはシステムラック(P.176参照)を取付けできます。

マット調

珊瑚石柄 [UV]



ホワイトストーン [KB]

優しい象牙色、堆積岩ならではのナチュラルな魅力は、柔らかな住空間を演出します。

モザイク柄 [UV]



ホワイト [LA]

水廻りに相応しい石材をモチーフに、自然感や手仕事感で安らぎを演出する柄です。

●2枚のキッチンボードをつなぐ場合、柄は連続せず、多少のスレが生じます。(上記参照)



ベージュ [LB]

ライムストーン柄 [EB]



ベージュ [ZB]

インテリアに溶け込む柔らかな色柄で、心地よい空間を演出します。

ブレンマット柄 [UV]



ホワイト [MS]

きめ細やかなマット仕上げなので空間にすっきり溶け込みます。

鏡面調

タソホワイト柄 [EB]



ホワイト [ZF]

清潔感のあるホワイト地にクォーツを散りばめた柄で、高級感を表現します。

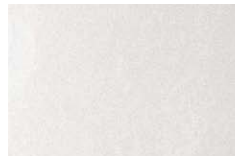
キングブラック柄 [EB]



ブラック [ZE]

グレート感のあるブラックグラニットを表現。気品があり落ち着いた印象です。

ミラーパール柄 [UV]



ホワイト [MW]

深みがあり、上質なパール調光沢。高級感のある空間を演出します。

キューブ柄 [UV]



ホワイト [CF]

深みのある陰影と陶器のような質感。光の当たり方で表情が変わります。

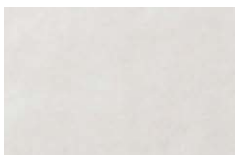
リティ柄 [EB]



ホワイト [IA]

ざざなみのようなパール調の輝きが、キッチン明るく彩ります。

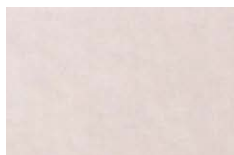
ペルラパール柄 [EB]



ホワイト [FA]

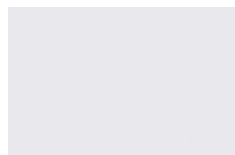
深みのあるパール調の光沢。落ち着いた上品な空間を演出します。

キングブラック柄 [EB]



ベージュ [FB]

クリア柄 [EB]



ホワイト [SW]

どんな空間にもあわせやすいブレンなホワイト地です。

●スマートステップ対面にはクリア柄ホワイト[SW]がおすすめです。

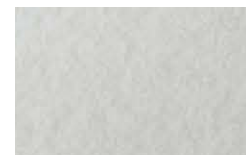
NEW クリスタル柄 [UV]



ホワイト [GW]

光沢感のある滑らかな質感が心地よい空間を演出します。

NEW ビュレル柄 [EB]



ホワイト [NW]

様々な空間に馴染みやすいポピュラーなパール柄です。

3mm厚

●3mm厚タイプにはシステムラックは取付けできません。

鏡面調

ラティス柄 (メラミン樹脂化粧シート)



ホワイト* [TW]

3mm厚タイプながら凹凸感のある格子模様です。

NEW
ダイヤ柄 (メラミン樹脂化粧シート)



ホワイト* [DW]

光輝感のある微細なダイヤ柄がスタイリッシュな空間に栄えます。

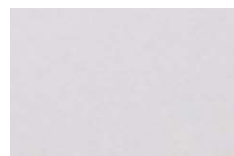
NEW
クロスライン柄 (メラミン樹脂化粧シート)



ホワイト* [HW]

温かみを感じるクロス模様がナチュラルな空間に馴染みます。

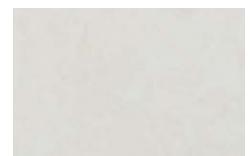
ネオナイーブ柄 (メラミン樹脂化粧シート)



ホワイト* [YS]

3mm厚タイプのシンプルで光沢の美しい鏡面調です。

ネオマーブル柄 (メラミン樹脂化粧シート)



ホワイト* [JF]

深みのあるマーブル調の質感は落ち着いた上品な空間を演出します。

*液体の塩素系洗浄剤・漂白剤を使った場合は、十分に水ぶきし、除去してください。(十分に流さないと、変色の原因になります。)

NEW 2017年6月1日受注開始予定

キッチンボード〈品番・希望小売価格・仕様〉

6mm厚

■ 品番・希望小売価格表

セット配送	単独配送	珊瑚石柄・モザイク柄・ ライムストーン柄・タスホワイト柄 キングブラック柄・ ミラーパール柄・キューブ柄	プレーンマット柄・リテイ柄・ ペルラパール柄・クリア柄	NEW クリスタル柄	NEW ピュレル柄	サイズ/入数(ケース)
★QSCK□□11	CK□□11	53,100円(税抜)/ケース	47,700円(税抜)/ケース	39,600円(税抜)/ケース	29,800円(税抜)/ケース	3R×6R/2枚入り
★QSCK□□212	CK□□212	30,600円(税抜)/ケース	26,100円(税抜)/ケース	20,900円(税抜)/ケース	16,000円(税抜)/ケース	3R×3R/2枚入り
★QSCK□□31	CK□□31	41,300円(税抜)/ケース	36,400円(税抜)/ケース	27,300円(税抜)/ケース	21,000円(税抜)/ケース	3R×8R/1枚入り

●品番中の□□に色柄を表す英字を入れて品番を完成させてください。色柄は前ページの(カラーバリエーション)をご覧ください。
 ●商品サイズ(幅×高さ×厚みmm) 3R×6Rタイプ: 910×1820×6/3R×3Rタイプ: 910×905×6/3R×8Rタイプ: 910×2420×6

■仕様

柄名	マット調		鏡面調	
	珊瑚石柄・モザイク柄・ プレーンマット柄	ライムストーン柄	ミラーパール柄・ キューブ柄・ NEW クリスタル柄	タスホワイト柄・キングブラック柄・ リテイ柄・ペルラパール柄・クリア柄・ NEW ピュレル柄
不燃認定番号	NM-9589	NM-9401・NM-8256	NM-9589	NM-9401・NM-8256
表面化粧	表面アクリルUV塗装	表面アクリルEB塗装	表面アクリルUV塗装	表面アクリルEB塗装
基材	けい酸カルシウム板	けい酸カルシウム板	けい酸カルシウム板	けい酸カルシウム板

UV塗装 不燃壁材(キッチン用)

鏡面の下に輝く美しいパール柄が高級感のある空間を演出します。

EB塗装 不燃壁材(キッチン用)
 EB: Electron Beam(エレクトロンビーム)の略

UV(紫外線)の約1万倍のエネルギーをもつEB(電子線)を照射して樹脂を硬化。汚れがしみ込みにくく、汚れても簡単に落とせます。
 ●イラストは断面説明用のイメージで、実際の商品断面ではありません。

3mm厚

■ 品番・希望小売価格表

セット配送	単独配送	ラティス柄・ NEW ダイヤ柄 NEW クロスライン柄	ネオナイーブ柄・ ネオマーブル柄	サイズ/入数(ケース)
★QSCK□□11	CK□□11	39,600円(税抜)/ケース	29,800円(税抜)/ケース	3R×6R/2枚入り
★QSCK□□212	CK□□212	20,900円(税抜)/ケース	16,000円(税抜)/ケース	3R×3R/2枚入り
★QSCK□□31	CK□□31	27,300円(税抜)/ケース	21,000円(税抜)/ケース	3R×8R/1枚入り

●品番中の□□に色柄を表す英字を入れて品番を完成させてください。色柄は前ページの(カラーバリエーション)をご覧ください。
 ●商品サイズ(幅×高さ×厚みmm) 3R×6Rタイプ: 910×1820×3/3R×3Rタイプ: 910×905×3/3R×8Rタイプ: 910×2420×3

■仕様

柄名	鏡面調	ラティス柄・ ネオナイーブ柄	ネオマーブル柄 NEW ダイヤ柄 NEW クロスライン柄
	不燃認定番号	NM-2808	NM-2183
表面化粧	メラミン樹脂化粧シート	メラミン樹脂化粧シート	
基材	水酸化アルミニウム含浸ガラス繊維不織布層	水酸化アルミニウム含浸ガラス繊維不織布層	

メラミン材質 不燃壁材(キッチン用)

窓カウンター



キッチンの出窓部を美しく仕上げる窓カウンターです。

●キッチンボード取付セットに付属の接着剤で接着してください。

人造大理石カウンター
 優れた耐熱性を誇る特殊アクリル系樹脂。万一、天ぷら油や熱い鍋などに触れても変色やふくれが生じにくい仕様です。(耐熱のフリントカウンターと同じ仕様です)



メラミンカウンター※
 カウンターに必要な耐久性や強度をクリアしたメラミンカウンター。お掃除も簡単です。

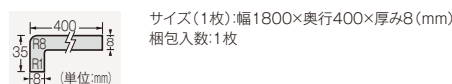
※システムキッチンのメラミンカウンターとは色が異なります。

セット配送	単独配送	ホワイト(抽象柄) [Z]
★QSCKBZ07	CKBZ07	25,700円(税抜)

サイズ(1枚):
 幅1800×奥行400×厚み10(mm)
 梱包入数:1枚
 木口化粧用メラミンシート2枚入り

セット配送	単独配送	カームグレー・カームベージュ・グレー・ ブラウン・ピンクフレック・パープルフレック・ グリーンフレック	グラノーホワイト
★QSCKB006	CKB006	61,000円(税抜)	44,900円(税抜)

品番の○に上記の色柄を表す英字を入れて品番を完成させてください。



セット配送 欄に品番記載のある機種は、システムキッチンと同時にセット配送が可能です。 単独配送 の品番については、単独で発注が可能です。

■キッチンボード取付部材

品名		セット配送	単独配送	希望小売価格	サイズ・容量	梱包入数		
キッチンボード用	取付セット* ①目地用シリコン(ホワイト色)* 目地用シリコン333cc1本で約15m目地処理できます。 ②接着剤 接着剤320cc1本で3尺×8尺のボードは約1枚、3尺×6尺のボードは約2枚、3尺×3尺のボードは約4枚取付できます。 ③両面テープ(仮固定用) 両面テープ1巻(10m)で3尺×8尺のボードは約1枚、3尺×6尺のボードは約1.5枚、3尺×3尺のボードは約3枚取付できます。 ④マスキングテープ マスキングテープ1巻(18m)で3尺×8尺のボードは約1枚、3尺×6尺のボードは約2枚、3尺×3尺のボードは約4枚取付できます。	★ QSCKB□052	CKB□052	8,800円(税抜)/セット	目地用シリコン333cc	1本		
					接着剤320cc	1本		
		両面テープ10m	2巻					
		マスキングテープ18m	1巻					
単品	目地用シリコン(防カビ剤入り) ホワイト・ベージュのみ	—	CKB□01	20,300円(税抜)/ケース	333cc/本	10本		
	接着剤(窓カウンターにも使用可)	—	CKBZ03	20,300円(税抜)/ケース	320cc/本	10本		
	両面テープ(仮固定用)	—	CKBZ04	18,200円(税抜)/ケース	10m/巻	10巻		
	両面テープ(仮固定用) 1巻入り	—	CKBZ05	1,900円(税抜)/ケース	10m/巻	1巻		
キッチンボード用刃物	丸ノコの切れ味が良く、外形100×タイヤ幅15×穴径20mm 切断面がきれいに仕上がります。	—	CKBW1	3,400円(税抜)/ケース	キッチンボード用刃物	1本		
ジョイナー	6mm厚用 (材質:アルミ製)	目地用	★ QSCKB□02A3	CKB□02A3	5,700円(税抜)/ケース	2730mm/本	2本	
		出隅用	★ QSCKB□02B3	CKB□02B3	7,800円(税抜)/ケース	2730mm/本	2本	
		入り隅用	★ QSCKB□02C3	CKB□02C3	6,300円(税抜)/ケース	2730mm/本	2本	
		見切り用	★ QSCKB□02D3	CKB□02D3	5,700円(税抜)/ケース	2730mm/本	2本	
		目地用	★ QSCKB□03A3	CKB□03A3	5,700円(税抜)/ケース	2730mm/本	2本	
		出隅用	★ QSCKB□03B3	CKB□03B3	7,800円(税抜)/ケース	2730mm/本	2本	
	3mm厚用 (材質:アルミ製)	入り隅用	★ QSCKB□03C3	CKB□03C3	6,300円(税抜)/ケース	2730mm/本	2本	
		見切り用	★ QSCKB□03D3	CKB□03D3	5,700円(税抜)/ケース	2730mm/本	2本	
		目地用	★ QSCKB□02E3	CKB□02E3	10,200円(税抜)/ケース	1800mm/本	2本	
		取付け用ビス	—	—	—	12本	12本	
		3mm厚用 (材質:アルミ製)	目地用	★ QSCKB□03E3	CKB□03E3	10,200円(税抜)/ケース	1800mm/本	2本
			取付け用ビス	—	—	—	12本	12本
窓用 窓用ジョイナー	6mm厚用 (材質:アルミ製)	★ QSCKB□02E3	CKB□02E3	10,200円(税抜)/ケース	1800mm/本	2本		
	3mm厚用 (材質:アルミ製)	★ QSCKB□03E3	CKB□03E3	10,200円(税抜)/ケース	1800mm/本	2本		

*取付セットでの取付の際は必ず接着剤を使用してください。両面テープのみでの貼り付けはしないでください。 ※必ず当社指定の目地用シリコンをご使用ください。

品番中の□に色柄を表す英字を入れて品番を完成させてください。

キッチンボードにおすすめのジョイナーと目地用シリコンの色

6mm厚用



3mm厚用



キッチンボードの色	ジョイナー・取付セットの色		
	ホワイト	ベージュ	ブラック
珊瑚石柄	ホワイト	●	●
モザイク柄	ホワイト	●	●
	ベージュ	●	●
ライムストーン柄	ベージュ	●	●
プレーンマット柄	ホワイト	●	●
タンスホワイト柄	ホワイト	●	●
キングブラック柄	ブラック	●	●
ミラーパール柄	ホワイト	●	●
キューブ柄	ホワイト	●	●
リティ柄	ホワイト	●	●
ペルラパール柄	ホワイト	●	●
ベージュ	●	●	●
クリア柄	ホワイト	●	●
NEW クリスタル柄	ホワイト	●	●
NEW ビュレル柄	ホワイト	●	●

●ジョイナーと目地用シリコンの色は、キッチンボードの色と同色ではありません。
●上表はおすすめの色を組み合わせています。お好みにより組み合わせを替えることもできます。

キッチンボードの色	ジョイナー・取付セットの色		
	ホワイト	ベージュ	ブラック
ラティス柄	ホワイト	●	●
NEW ダイヤ柄	ホワイト	●	●
NEW クロスライン柄	ホワイト	●	●
ネオナイーブ柄	ホワイト	●	●
ネオマール柄	ホワイト	●	●