



SUPER LABORATORY  
www.superlab.com.tw

## 檢驗報告

Analysis Report

委託單位 Client	久道科技有限公司	報告編號 Report No.	SL94E9084-1/2
委託單位地址 Client Address	桃園縣龜山鄉復興二路 139 號		
檢體名稱 Client Specimen I.D.	J-Power 5270 空氣淨化殺菌器	接收時間 Date Received	94 年 8 月 9 日
檢體編號 Specimen I.D.	9084E02	檢驗日期 Date Tested	94 年 8 月 15 日
檢體狀態描述 Specimen description	機器一台	報告日期 Date Issued	94 年 8 月 19 日

送檢方式 Specimen collector:  客戶送檢  台美採檢

	檢驗項目 Item	檢驗結果 Result	單位 Unit	檢驗方法 Method	備註 Remark
1	自然落菌	詳見附件	—	⊙	
2	出入風口總生菌數 以下空白	詳見附件	—	⊙	



備註  
Remarks:

1. 本報告共 1 頁，分離使用及/或摘要複製無效。
2. 報告中之檢驗結果僅對委託單位所送檢體負責。
3. 報告中所載資料僅供參考，不得作為廣告、商業推銷及公證之用。
4. 「⊙」：檢體採集及處理由客戶進行，培養基培養及計數依 NIEA E203.53B 執行。
5. 「\*」：培養基經培養後未檢出菌株者，檢驗結果 (<1 CFU/plate) 以「未檢出」表示。

實驗室輔導負責人：蔡文城 博士      報告簽署人：

實驗室負責人  
蔡文城 博士

**台美檢驗科技有限公司**

地址：248 台北縣五股工業區五權六路 15 號 6 樓  
電話：(02) 2298-1887, 2298-1932  
傳真：(02) 2290-2510



# 附 件

## 一、自然落菌五個點，測定前及測定後之落菌數

檢 驗 項 目		結 果	單 位
點一 <sup>#</sup>	測定前落菌數	2	CFU/plate
	測定後落菌數	未檢出	CFU/plate
點二 <sup>#</sup>	測定前落菌數	未檢出	CFU/plate
	測定後落菌數	未檢出	CFU/plate
點三 <sup>#</sup>	測定前落菌數	未檢出	CFU/plate
	測定後落菌數	未檢出	CFU/plate
點四 <sup>#</sup>	測定前落菌數	1	CFU/plate
	測定後落菌數	未檢出	CFU/plate
點五 <sup>#</sup>	測定前落菌數	4	CFU/plate
	測定後落菌數	未檢出	CFU/plate

<sup>#</sup>：檢測位置如圖一

## 二、出入風口總生菌數 (62 cm)

檢 驗 項 目	結 果	單 位
測定前總生菌數	150	CFU/mL
測定後總生菌數	20	CFU/mL

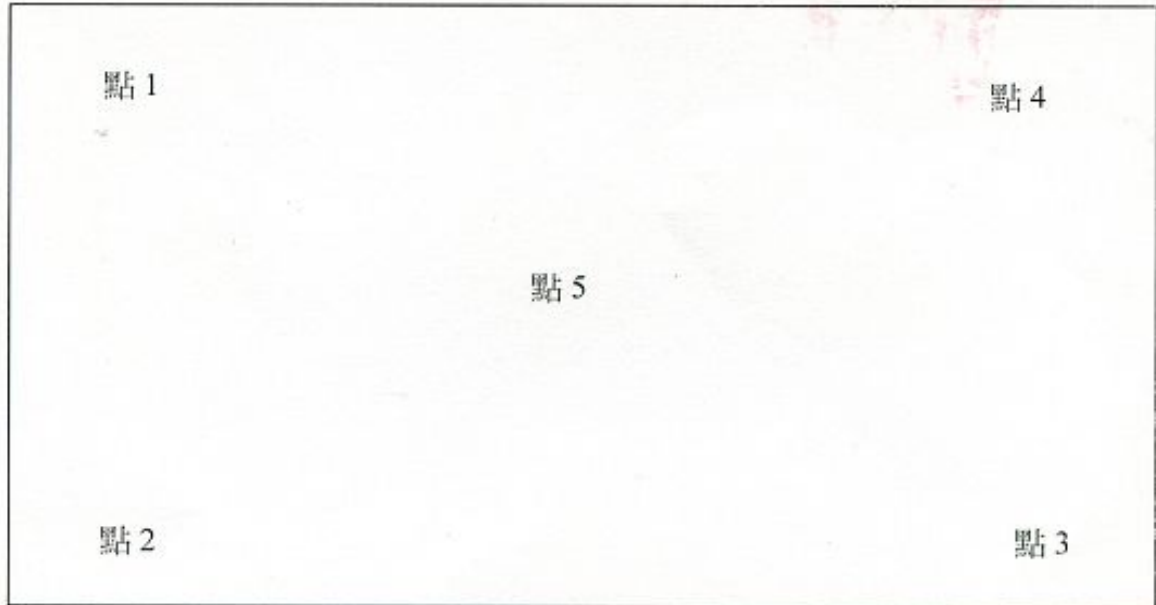




SUPER LABORATORY  
www.superlab.com.tw



圖一



**台美檢驗科技有限公司**

地址：248 台北縣五股工業區五權六路15號6樓  
電話：(02) 2298-1887 · 2298-1932  
傳真：(02) 2290-2510