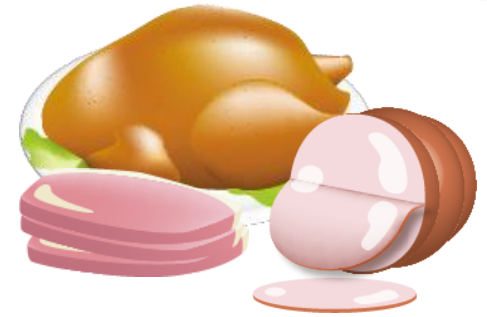




ขอความร่วมมือ



ไม่นำผลิตภัณฑ์จากเนื้อสัตว์เข้าประเทศ

- ห้ามนำผลิตภัณฑ์จากเนื้อสัตว์ เช่น เนื้อ แฮม ไส้กรอก เบคอน ฯลฯ ที่ไม่มีใบรับรองการตรวจสอบ เข้าประเทศญี่ปุ่น
 - กรุณาแจ้งครอบครัวหรือคนรู้จัก ไม่ให้ส่งผลิตภัณฑ์จากเนื้อสัตว์ ฯลฯ มาจากต่างประเทศในพัสดุหรือไปรษณีย์ภัณฑ์
 - หากได้รับผลิตภัณฑ์จากเนื้อสัตว์ ฯลฯ ที่ยังไม่ได้รับการตรวจสอบในพัสดุหรือไปรษณีย์ภัณฑ์ กรุณาติดต่อไปยังศูนย์กักกันสัตว์ ที่ใกล้ที่สุดโดยเร็ว
- ※ กรณีที่นำเข้าผลิตภัณฑ์ปศุสัตว์เข้ามาโดยไม่ได้รับการตรวจสอบการนำเข้า จะต้องโทษจำคุกไม่เกิน 3 ปีหรือปรับไม่เกิน 1 ล้านบาท

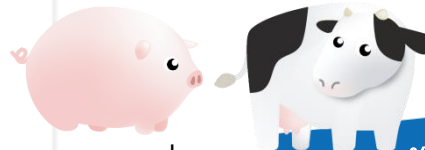


ฆ่าเชื้อ!

- ห้ามนำชุดปฏิบัติงาน รองเท้าปฏิบัติงาน รองเท้าบูท ฯลฯ ที่เปื้อนจากการทำงานในต่างประเทศเข้ามาในประเทศญี่ปุ่น
- ผู้ที่ไปสถานที่ที่มีปศุสัตว์ในต่างประเทศ หรือมีแผนเข้าสัมผัสกับปศุสัตว์ในประเทศญี่ปุ่น กรุณาไปติดต่อ "เคาน์เตอร์กักกันสัตว์" ภายในบริเวณรับสัมภาระขาเข้า

ไม่สัมผัสปศุสัตว์ใน ต่างประเทศ

- อย่าสัมผัสปศุสัตว์ ภายใน 1 สัปดาห์ก่อนมาประเทศญี่ปุ่น
- อย่าสัมผัสปศุสัตว์ ภายใน 1 สัปดาห์หลังเข้าประเทศญี่ปุ่น



ด่านกักกันสัตว์ กระทรวง
เกษตร ป่าไม้และการประมง