

観光モデルコース 多摩中央エリア

所要 約8時間 東久留米市・清瀬市・東村山市・東大和市・武蔵村山市

水と緑に囲まれる、癒しスポットめぐりコース



3 北山公園

さまざまな野草や野鳥に触れられます
狭山丘陵を背景にした自然公園で、220種10万本の花菖蒲が咲き誇ることも有名。夏はハス、秋は曼珠沙華など、その景観の美しさから、新東京百景にも選ばれています。
西武新宿線東村山駅から徒歩20分
042-393-5111 (東村山市まちづくり部みどり公園課)

ひとくちメモ 「東村山菖蒲まつり」がオススメ!
毎年6月に開催される「東村山菖蒲まつり」では、北山公園の背景に広がる八国山の新緑と、一面の花菖蒲とのコントラストが絶景です。
学習管理棟では、野草写真などの展示も行っています

4 多摩湖

ダム湖百選にも選ばれた景観の良さ
村山上貯水池と村山下貯水池の2つの湖からなる人造湖で、狭山湖(山口貯水池)も隣接。日本一美しいとされる「村山下第一取水塔」は必見で、サイクリングコースなども楽しめます。
西武多摩湖線西武遊園地駅から徒歩3分
04-2922-3213 (東京都水道局村山山口貯水池管理事務所)



START! 1 竹林公園

1 竹林公園



2,000本もの孟宗竹が林立
昔から東久留米の農家には必ずといっていいほど竹林があったようで、その姿が消えゆくのを惜しんで整備された公園。まるで水墨画のような世界で、新東京百景のひとつにも選ばれています。
西武池袋線東久留米駅から徒歩10分
042-470-7753 (東久留米市環境政策課)



▲無数の孟宗竹に囲まれており、園内は静寂に包まれています

2 清瀬せせらぎ公園

蝶やホタルが生息する親水公園

雑木林に隣接する510mの清流沿いに散策路を配した、自然の体験学習が楽しめる水辺の公園です。数十種の蝶が生息する「親水散策ゾーン」、ホタルが生息する「生態保存ゾーン」などが見もの。
西武池袋線清瀬駅から徒歩5分
042-492-5111 (清瀬市水と緑の環境課)



徒歩約10分 西武池袋線「東久留米」「清瀬」西武バス「清瀬駅北口」「中里団地」徒歩約5分



徒歩約10分 立川バス「廻田町三丁目」「奈良橋」「横田」徒歩約10分

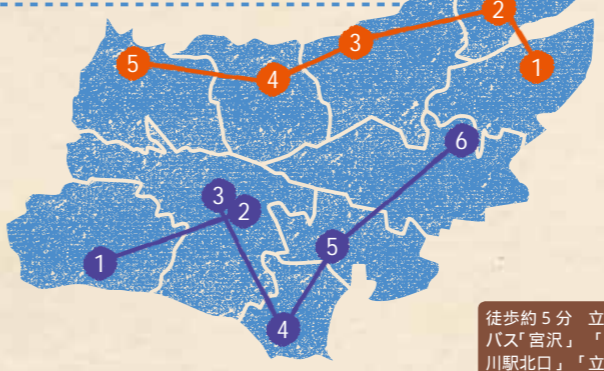
5 村山温泉 「かたくりの湯」

ランニングステーションとしても利用可
地下1,500m から汲み上げた天然温泉が楽しめる日帰り入浴施設。洋風と和風の2タイプある温泉ゾーンやプールゾーンを満喫した後は、お食事処でひと休み。
多摩モノレール上北台駅からバス「かたくりの湯」下車徒歩すぐ
10時～23時
第3木曜(祝日の場合は翌日)
720円(土・日曜、祝日、年末年始は820円)
042-520-1026



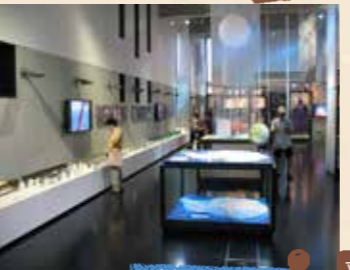
▲ネオ・ルネッサンス様式が採用された、煉瓦作りの取水塔

国分寺崖線に沿って残る豊富な自然も魅力の、都心に近い住みよいエリア



2 国立極地研究所 南極・北極科学館

“南極と北極の今”を体感しよう
南極や北極での活動や最新の研究成果を解説。南極の氷や隕石にさわって、南極と北極のライブ映像やオーロラの3D映像を楽しんだら、機械遺産の雪上車にも乗ってみよう。
多摩モノレール高松駅から徒歩10分
10時～17時
休日・月曜、祝日
042-512-0910



徒歩約5分 立川バス「宮沢」「立川駅北口」「立川学術プラザ」

4 くにたち郷土文化館

多摩川が育んだ自然景観の魅力を満喫
多摩川が育んだ「ハケ」と呼ばれる崖線など、国立の歴史や自然、文化にまつわる、さまざまな展示物を見ることができます。豊かな自然を生かした庭園は、憩いの場として親しまれています。
JR南武線矢川駅から徒歩10分
9時～17時(最終入館は16時30分)
休 第2・4木曜(祝日の場合は翌日) 国立市教育委員会が定める日
042-576-0211



ひとくちメモ 観測隊員気分になれる!?
さまざまな体験ができるこの施設では、南極で観測隊の隊員が着ている服や靴を実際に身につけることもできます。

立川バス「くにたち郷土文化館」「国立駅南口」徒歩約5分

5 国分寺市 新幹線資料館

新幹線発展の歴史を紹介
初代0系新幹線をそのまま資料館として利用。車両は1964年に製造された試験電車951-1形を使用しており、車内には当時の世界最高速度286km/hを記録した記念プレートも。
JR中央線国立駅から徒歩5分
10時～16時30分
休 第2・4月曜(祝日の場合は翌日)
042-573-4370(ひかりプラザ)



▶館内には貴重な展示品や、大きな鉄道ジオラマも

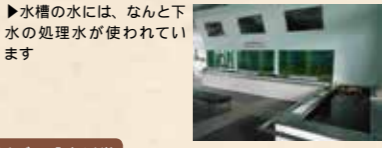
所要 約8時間 昭島市・立川市・国立市・国分寺市・小平市

私たちの生活を支えるテクノロジーを学ぶコース

START! 1 多摩川ふれあい水族館



下水の処理水を使ったミニ水族館
多摩川上流水再生センター内にある小さな水族館。水槽は4つあり、イワナやヤマメ、ハヤ、フナなど、多摩川に生息する18種類、約100匹の魚が泳いでいます。
JR中央線立川駅からバス「宮沢」下車徒歩5分
9時～16時
休 土・日曜、祝日
042-545-4120



立川バス「立川学術プラザ」「昭和記念公園砂川口」徒歩約5分

3 ファーマーズセンター みのーれ立川

生産者の名前が入った安心の商品がズラリ
立川周辺の地場産の農畜産物や加工品、観光協会推奨認定品、特産品などが豊富に揃う農産物直売所。商品ラベルには生産者の名前が記載されているので安心して購入できます。
西武拝島線武蔵砂川駅から徒歩15分
10時～18時(11～3月は17時まで)
042-538-7227



GOAL!

6 ガスミュージアム

日本のガスの歴史が学べます
明治時代初期にガス灯が出現してから現在に至るまで、ガスの歴史や暮らしとガスの関わりを紹介する歴史博物館。文明開化の歴史を記した明治錦絵も数多く収蔵しています。
西武新宿線花小金井駅からバス「ガスミュージアム入口」下車徒歩3分
10時～17時
休 月曜(祝日の場合は翌日)
042-342-1715



ひとくちメモ 日本初のガス燈も再現!
1872年に日本最初のガス事業が始まった横浜で、実際に使用されていたものを移築し再現した燈柱が見られます。

