

新型コロナウイルス感染症に関する対応について【保護者用】

お子様(利用児)が通う小学校・他事業所・習い事教室でコロナ感染症が発生した場合

お子様が濃厚接触者(*1)
又は接触者(*2)となった。

ゆうゆうに連絡。

下記についてお教えてください。

- ①小学校・他事業所・習い事教室でコロナ感染症が発生したこと
- ②感染者とお子様の関係性(学年・同クラスなど)
- ③濃厚接触者・接触者の対象かどうか
- ④保健所・小学校等の指示内容について(PCR検査・自宅療養・待機期間など)
- ⑤お子様・ご家族のご様子・体調について

ゆうゆうと今後の利用についてご相談

PCR検査

陽性

陰性

ゆうゆうに連絡

保健所の指示に従う

自宅待機

感染者とお子様の接触はない。

ゆうゆうに連絡。

下記についてお教えてください。

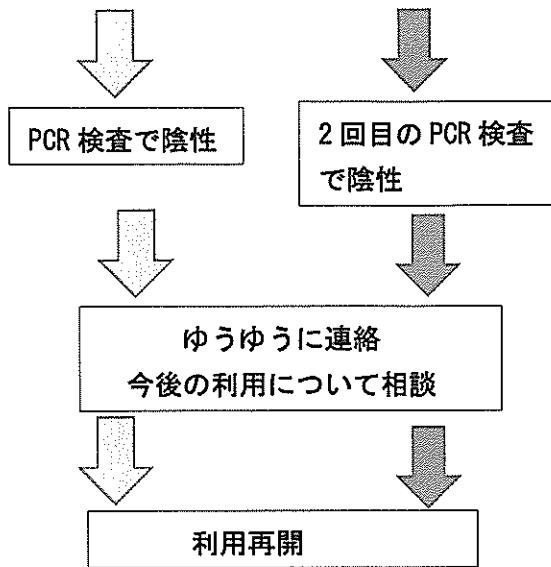
- ①小学校・他事業所・習い事教室でコロナ感染症が発生したこと
- ②感染者とお子様の関係性(学年・同クラスなど)
- ③濃厚接触者・接触者の対象かどうか
- ④保健所・小学校等の指示内容について(PCR検査・自宅療養・待機期間など)
- ⑤お子様・ご家族のご様子・体調について

ゆうゆうと今後の利用についてご相談

自宅待機

利用再開

利用再開



家族の職場・学校等で感染者がでた場合

同居

お子様が濃厚接触者(*1)
又は接触者(*2)となった。

別居

お子様が濃厚接触者(*1)
又は接触者(*2)となった。

感染者とお子様の
接触はない。

ゆうゆうに連絡。

下記についてお教えてください。

- ①小学校・他事業所・習い事教室でコロナ感染症が発生したこと
- ②感染者とお子様の関係性(学年・同クラスなど)
- ③濃厚接触者・接触者の対象かどうか
- ④保健所・小学校等の指示内容について(PCR検査・自宅療養・待機期間など)
- ⑤お子様・ご家族のご様子・体調について

ゆうゆうと今後の利用についてご相談

PCR検査

陽性

陰性

ゆうゆうに連絡

保健所の指示に従う

自宅待機

ゆうゆうに連絡。

下記についてお教えてください。

- ①小学校・他事業所・習い事教室でコロナ感染症が発生したこと
- ②感染者とお子様の関係性(学年・同クラスなど)
- ③濃厚接触者・接触者の対象かどうか
- ④保健所・小学校等の指示内容について(PCR検査・自宅療養・待機期間など)
- ⑤お子様・ご家族のご様子・体調について

ゆうゆうと今後の利用についてご相談

PCR検査

陽性

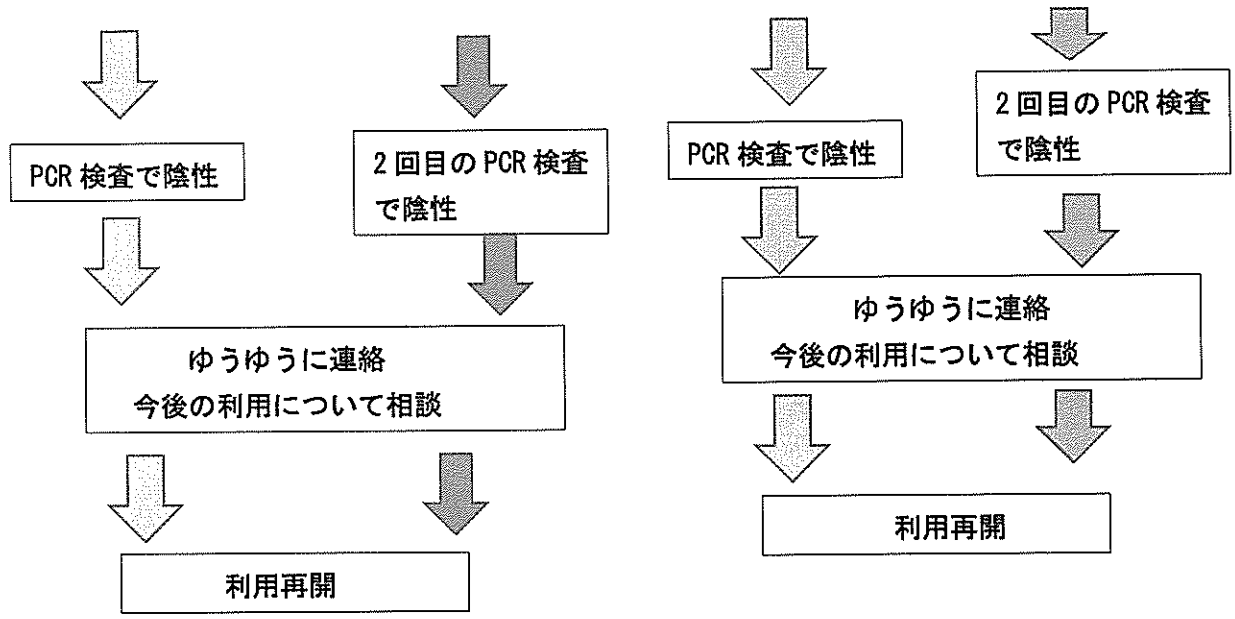
陰性

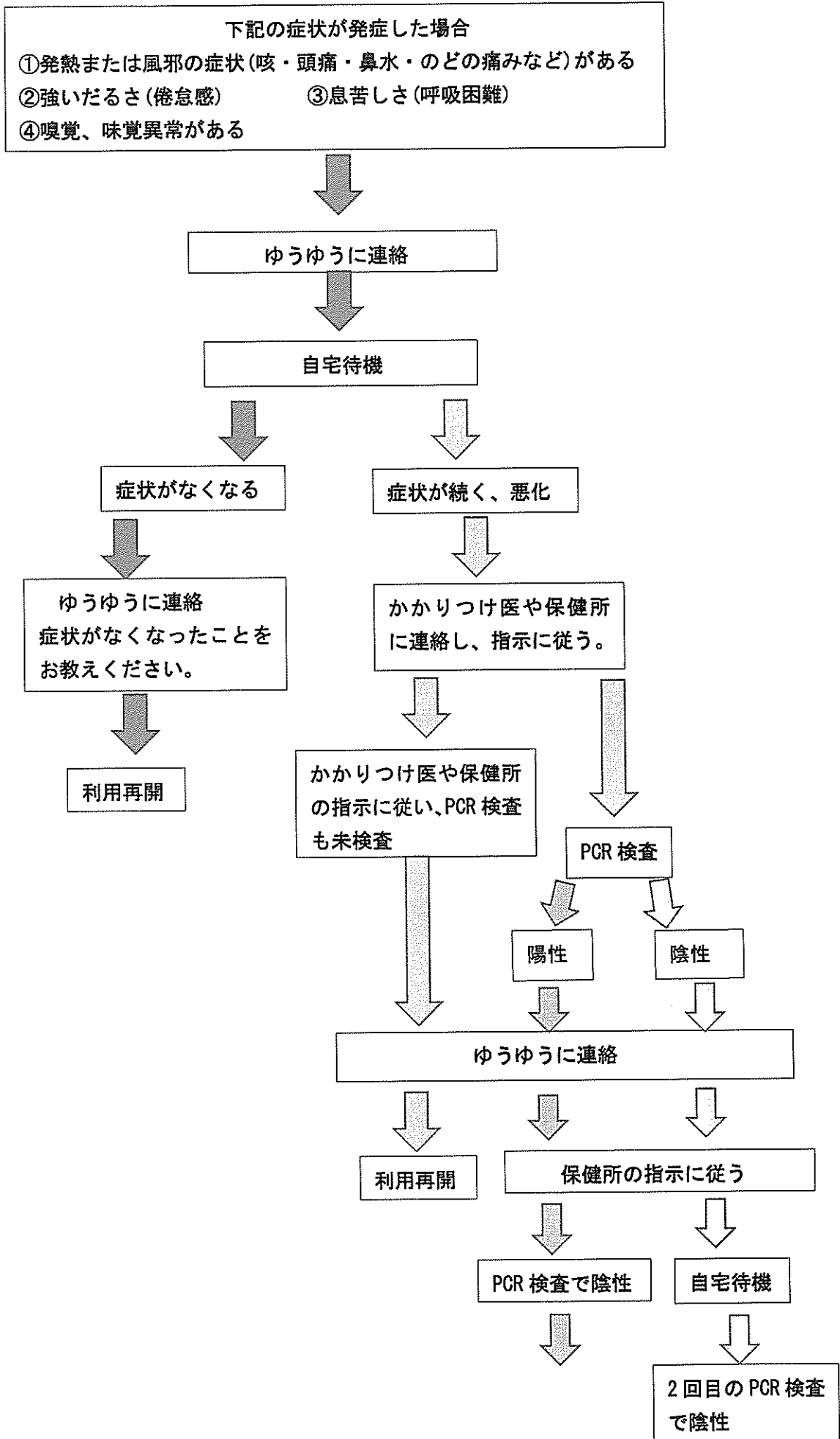
ゆうゆうに連絡

保健所の指示に従う

自宅待機

利用再開







ゆうゆうに連絡
今後の利用について相談



利用再開

職員・利用児にコロナ感染症が発生した場合



ゆうゆうから保護者様へ連絡
①職員又は利用児がコロナに感染した状況説明をさせていただきます。
②保健所からの指示をお伝えします。
③今後の対応についてお伝えします。



お子様が濃厚接触者(*1)
又は接触者(*2)となった。

感染者とお子様との接触はない。



PCR検査

かかりつけ医や保健所の指示
に従い、PCR検査も未検査



陽性

陰性



自宅待機・ゆうゆうの利用一時停止

ゆうゆうに連絡



保健所の指示に従って、ゆうゆうの事業
所内の消毒等の対応終了

保健所の指示に従う



利用再開



PCR検査で陰性

2回目のPCR検査
で陰性



ゆうゆうに連絡
今後の利用について相談



利用再開

○補足説明

※1 濃厚接触者とは、新型コロナウイルスに感染していることが確認された方と近距離で接触、或いは長時間接触し、感染の可能性が相対的に高くなっている方を指します。

1. 距離の近さ 必要な感染予防策をせずに手で触れること。
 対面で互いに手を伸ばしたら届く距離（1m程度以内）
2. 時間の長さ 15分以上接触があった。

※2 接触者とは、濃厚接触者には該当しないけれどウイルスがうつる可能性がある期間に接触した者のこと。

○新型コロナウイルス感染者からウイルスがうつる可能性がある期間

→発症2日前から入院等をした日まで

○コロナ感染者・濃厚接触者・接触者の個人情報について

コロナお伝えすることは出来ません。また、こちらもお聞きすることはありません。さらに、SNS等に情報を記載することもご遠慮ください。

コロナ感染者・濃厚接触者・接触者の個人情報についてゆうゆうがお聞きすること

例：小学校にコロナ感染者がでた場合。

ゆうゆう「コロナ感染者は生徒ですか？先生ですか？」

保護者様「生徒です。」

ゆうゆう「〇〇くんと同学年の子ですか？」

保護者様「いいえ、他学年でうちの子とは接触はありません」

ゆうゆう「学校の臨時休校はいつまでですか？PCR検査は受けられますか？」

保護者様「学校の臨時休校は今日から3日間です。PCR検査は接触者ではないのでひとまず様子見です。」