

高知県立

障害者 スポーツセンターだより

- 編集・発送
高知県立障害者スポーツセンター
- 発行責任者
社会福祉法人 高知県社会福祉協議会
- 印刷所
(有) 中島出版印刷

2023
第 128 号

特別全国障害者スポーツ大会(鹿児島大会)高知県選手団決定



ぐりぶー

2023年
10/28(土)ー10/30(月)

燃ゆる感動 かがしま大会

特別全国障害者スポーツ大会 熱い鼓動 風は南から 2023

10月28日(土)~30日(月)にかけて、鹿児島県で開催される特別全国障害者スポーツ大会「燃ゆる感動かがしま大会」の高知県代表選手が決定しました。

個人競技では高知県障害者スポーツ大会で好記録をおさめた22名(下記一覧参照)が選ばれました。

選手の皆さんにはコンディションを整えつつ、全国という大きな舞台上で自分の力を十分出し切れるよう挑んでもらいたいと思います。

県民の皆さんも、高知から大きな声援をお願いします!!



高知県代表選手

競技	氏名	所属(もしくは居住市町村)
陸上	稲本 拓巳	高知市
	アレキサンドル勇希クリスティアン	高知県立盲学校
	中西 椋	フジミンコーポレーテッド
	津野ほのみ	高知県立日高特別支援学校高知みかづき分校
	山崎 幸輔	高知県立日高特別支援学校高知みかづき分校
	岩本 未来	高知県立日高特別支援学校
	美濃 里佳	高知県立日高特別支援学校高知みかづき分校
水泳	遠藤 花純	有限会社 積善会
	楠目 聡美	高知県立盲学校
アーチェリー	近藤 可連	シーグラスこうち
	中川 直人	株式会社 工栄
卓球	佐賀野恋叶	土佐町役場
	倉橋 包百	高知ハビリテリングセンター
	竹村健一郎	高知市
	廣濱 友絵	土佐清水市
フライング ディスク	山崎 文子	土佐市
	中井 明久	土佐市
	松井 礼菜	介護老人保健施設 夢の里
ポッチャ	谷 柑汰	高知県立中村特別支援学校
	真鍋 公輔	土佐市
ボウリング	三谷 伸一	四国開発株式会社
	西川宗一郎	株式会社 フォーティ・エス

お問い合わせ先：高知県立障害者スポーツセンター TEL088-841-0021 FAX088-841-0065

ネットで検索 ホームページもぜひご覧下さい URL : <http://www.kochi-scdf.com/>

令和5年度 公認初級パラスポーツ指導員 養成講習会のご案内

この講習会は、障がいに関する基礎的な知識や、障がいに応じたスポーツの指導方法を身につけることで、障がいのある方と地域と一緒にスポーツを楽しみ、支援することができる人材の育成を目的としています。

現在、県内のパラスポーツ指導員有資格者は、200名を超えておりますが、地域ごとで指導者数に偏りがあり、安芸市等の東部地域では十分な活動が出来ておりません。

そこで、今年度は安田町、安芸市を会場拠点に標記講習会を開催し、東部地域に在住する障がいのある方が、安心してスポーツに参加できる環境を整えていきたいと考えています。

また、ひとりでも多くの方に受講いただけますよう、本年度は、集合とリモートのハイブリッド形式で開催します。

受講を希望される方、また関心のある方は、お気軽にお問い合わせください。

●日程及び会場

日程(計4日間)	研修形態	会 場
11月18日(土)	集 合	中芸広域体育館 結いの丘ドーム (安芸郡安田町東島2017)
11月19日(日)	【 選択制 】 ※①～③のいずれか選択	①(集 合)高知県立障害者スポーツセンター
12月16日(土)		②(リモート)安芸市民会館(安芸市矢ノ丸3-12) ③(リモート)ご自宅等 ※Zoom接続必須
12月17日(日)	集 合	安芸市民会館

●対 象:令和5年4月1日現在18歳以上の方で、パラスポーツを支援できる方、及び興味のある方。

●定 員:20名程度

●受講料:3,500円(テキスト代)

●資格認定等手数料:9,300円

※全課程を修了し、公益財団法人日本パラスポーツ協会の公認指導員としての資格認定を申請する場合。



令和4年度分を嶺北で開催した時の様子。皆さん指導場面を想定し、工夫できる点を出し合っています。

人物トピック ~うれしいお知らせ~

当センターでは、趣味～大会を目指す方までいろいろな目的を持った方がスポーツを楽しんでいます。その中でも、今回は嬉しい報告があったお2人を紹介します。



左が前岡ミカさん
右はサイトガイドの小島 理瑚さん
※サイトガイド：選手にルートの説明や指示をする人

8月8日～10日にスイスのベルンでスポーツクライミング世界選手権2023が開催され、パラクライミング視覚障害部門で前岡ミカさん(高知市)が銀メダルを獲得しました。

全盲の旦那さんご夫婦でクライミングに取り組む前岡さん。夫婦とも視覚障害があることから、自家用車で気軽に練習に行く…ということはありません。

そこで一念発起、自宅でもトレーニングができるよう数年前に部屋を改装! 自宅にはクライミングボードが設置されているそうです。(公共交通や徒歩で高知市内のトレーニング施設にも定期的に通っています)

そうした努力が実っての今回の銀メダル!

本人は「決勝では力を出し切れなかった」と悔いが残っているようですが、それも次の挑戦へのモチベーション、高知から世界に挑戦する姿が素敵です。

8月20日に愛媛県今治市で国民体育大会アーチェリー競技の四国予選が開催され、成年女子の部で若松双葉さん(高知市)が4位の成績を修めました。

高知大学附属特別支援学校の中学部からアーチェリーを始めた若松選手、高校時代には、高校選手権やインターハイという全国の舞台も経験。



この春、支援学校を卒業する時には、競技者としてアーチェリーを続けるかどうか葛藤もあったようですが、周囲の支援を得ながら競技を継続。社会人1年目にして四国で4位(1～3位は愛媛県ですので、香川、徳島、高知の選手には負けていません)の成績は本当に頭の下がる思いがします。

支援学校卒業後も、県内トッププレーヤーとして仕事と競技を共に頑張る若松さんの姿は、後輩の皆さんの目標にもなるのではないかと思います。

これからも双葉さんらしい笑顔で、スポーツの楽しさをみんなに伝えていってくださいね。



秋祭りの開催のお知らせについて

コロナの影響で、2020年以降中止となっていた秋祭りですが、今年は開催することとなりました!

パラスポーツ体験や、かわいい子供たちのステージ、アンパンマンも4年ぶりに登場します! 焼きそばや、アイスクリーム、美味しい焼き菓子などの屋台も出店します。

ハラハラドキドキのカップラーメン積みや、恒例のお楽しみ抽選会! などなど、今年も楽しい内容盛りだくさんです♪ 秋祭りの再開を心待ちにしてくれていたみなさん! 是非遊びに来て下さいね。

日 時 : 11月3日(祝・金) ※10:00～15:00

スケジュール : 10:00～12:00 スポーツ体験コーナー

12:00～15:00 舞台イベント

11:30～15:00 縁日・屋台コーナー

会 場 : 障害者スポーツセンター・高知ハビリテーションセンター



第8回幡多地区チャレンジ陸上記録会参加者募集中!

県西部地域でのパラスポーツの普及振興を目的に、今年も上記記録会を開催します。

ところで、記録会とは改めて何だろう? 大会とは何が違うの? と感じる方もいるかも知れませんね。実は、記録会は皆で競走しますが、順位はつけません。ですので、表彰されたりメダルがもらえたりということはありません。

その代わりに、1人1人の頑張った証明として全員に記録証が手渡されます。



速く走れる人や、遠くに投げられる人が偉いのではなく、少し勇気を出して記録会に参加してみる「チャレンジしてみる」その挑戦心を大事にしたいと思っているのがこの記録会です。

学校を卒業して、1人で参加するのはなんか不安だな...と思っている方には、パラスポーツ指導員の方が、ウォーミングアップのやり方を教えてくれたり、招集所まで同行してくれるなど、当日はサポートをしてくれます。

スポーツの秋!この機会にあなたも「チャレンジ」してみませんか!



ジャパン・ライジング・スター・プロジェクト (通称J-STAR)プロジェクト基礎体力測定会が行われました!!

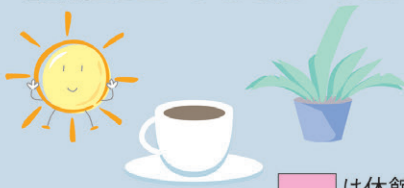
日本パラスポーツ協会が主催する、パラリンピック競技選手発掘事業「J-STARプロジェクト基礎測定会」の四国地区会場として9月23日(土)に障害者スポーツセンター体育館で開催されました。

「J-STAR」とは、オリンピックやパラリンピックなど、世界レベルの競技大会で輝く未来のトップアスリートを発掘するプロジェクトで、今回の基礎体力測定会にはパラリンピック出場を目指す県内14人の選手が参加し、握力や柔軟性、ボール投げや3分間走などの測定を行いました。会場では選手が測定する様子を競技団体のスタッフが熱い視線でチェック。測定終了後には各競技団体のブースが設けられ、選手からは今後の練習方法の相談や競技大会への参加方法など質問がありました。このようなイベントへの参加をきっかけに、各選手の今後の競技活動が充実していくことを期待しております。



また、運営及び測定には多くのパラスポーツ指導員やパラスポーツトレーナーの方に協力いただきました。スムーズな運営協力と正確な測定をしていただき本当にありがとうございました。今後とも各所でのご支援、ご協力よろしくお願いいたします。

休館日のお知らせ



は休館日

10月

日	月	火	水	木	金	土
1	2	3	4	5	6	7
8	9	10	11	12	13	14
15	16	17	18	19	20	21
22	23	24	25	26	27	28
29	30	31				

11月

日	月	火	水	木	金	土
			1	2	3	4
5	6	7	8	9	10	11
12	13	14	15	16	17	18
19	20	21	22	23	24	25
26	27	28	29	30		

12月

日	月	火	水	木	金	土
						1
						2
3	4	5	6	7	8	9
10	11	12	13	14	15	16
17	18	19	20	21	22	23
24	25	26	27	28	29	30
31						