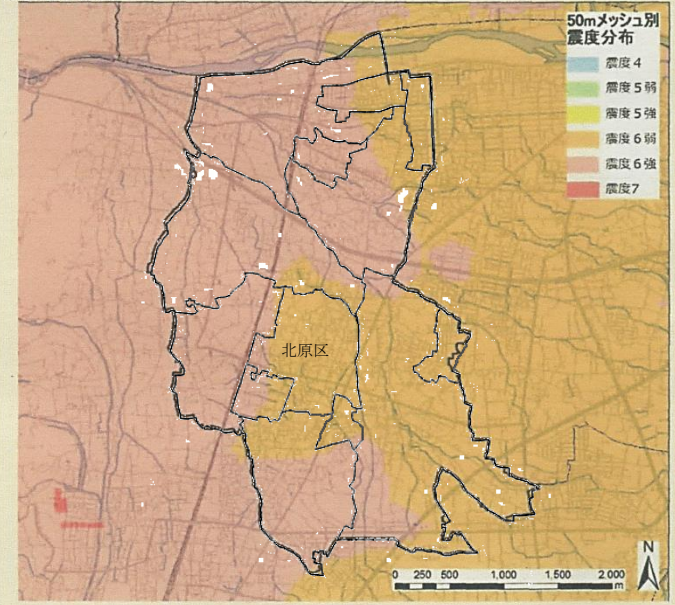


# 防災アセスメント調査（地震）

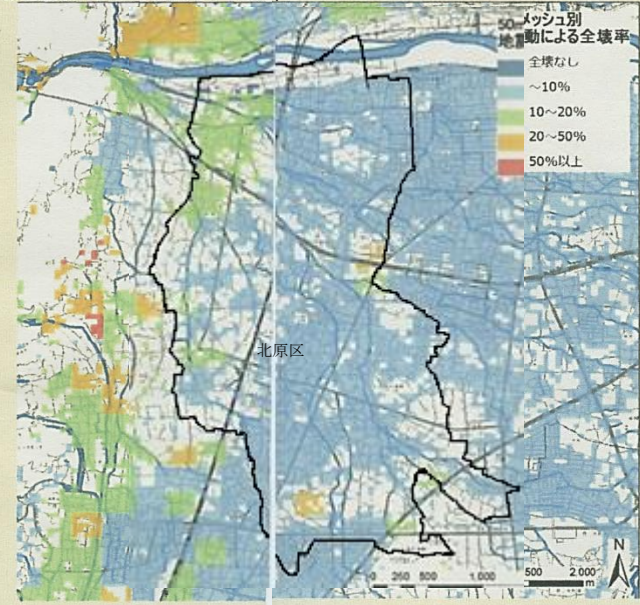
地区名 **川中島**

## 長野盆地西縁断層帯の地震

### ●震度予測図



### ●地震動による建物被害率(全棟)



### ●地震被害予測結果(冬の18時の場合)

▼地震動

震度	震度6弱～震度6強	
----	-----------	--

▼建物被害

全壊	529棟	4.4%
半壊	1,814棟	15.0%

▼火災被害数

全出火件数	2件	0.0%
炎上出火件数	1件	0.0%
残出火件数	1件	0.0%
焼失棟数	0棟	0.0%

▼人的被害

死者	33人	0.1%
負傷者	422人	1.5%
重傷者	103人	0.4%
自力脱出困難者	96人	0.3%
避難者(1日後)	2,527人	9.1%
避難者(2日後)	7,592人	27.4%
避難者(1週間後)	6,156人	22.2%
避難者(1か月後)	5,723人	20.6%

▼ライフライン被害

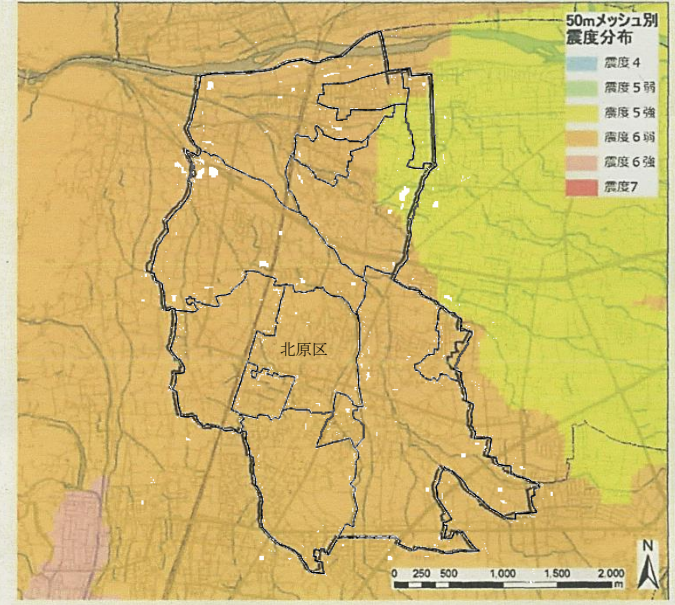
上水道管被害	24箇所
都市ガス停止戸数(直後)	492戸

▼被害の様子

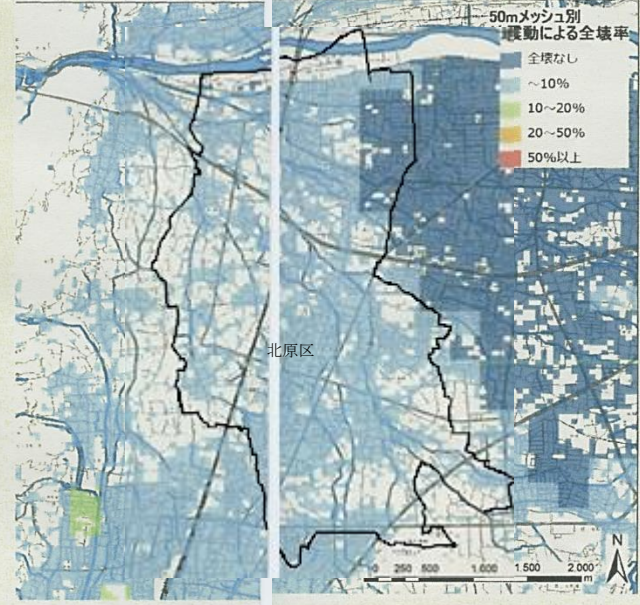
最大震度6強、揺れや千曲川沿いの液状化により、全壊建物約500棟(全壊率約4%)、33名の死者が予測される。

## 糸魚川-静岡構造線断層帯の地震(全体)

### ●震度予測図



### ●地震動による建物被害率(全棟)



### ●地震被害予測結果(冬の18時の場合)

▼地震動

震度	震度5強～震度6弱	
----	-----------	--

▼建物被害

全壊	24棟	0.2%
半壊	452棟	3.7%

▼火災被害数

全出火件数	0件	0.0%
炎上出火件数	0件	0.0%
残出火件数	0件	0.0%
焼失棟数	0棟	0.0%

▼人的被害

死者	1人	0.0%
負傷者	78人	0.3%
重傷者	4人	0.0%
自力脱出困難者	4人	0.0%
避難者(1日後)	705人	2.5%
避難者(2日後)	3,104人	11.2%
避難者(1週間後)	2,073人	7.5%
避難者(1か月後)	1,510人	5.4%

▼ライフライン被害

上水道管被害	14箇所
都市ガス停止戸数(直後)	0戸

▼被害の様子

最大震度6弱、揺れや千曲川沿いの液状化により、全壊建物24棟(全壊率約0.2%)、1名の死者が予測される。