

ラボ

防災 Lab かけがわ

掛川市内で活動する女性防災の研究室(laboratory)



三浦治雄
松井幸代
小林正良
榛葉好美
鈴木百合子

なぜ、防災に女性が必要か

人類の半分は女性だから
私たちの意見も

聞いてください



女性が防災に関われないのは、なぜ？

- 会議の場がほとんど男性 → 複数の女性が参加できる場づくり
- 女性が直接発言しにくい → 発言しやすい場づくり

男性の理解
が必要



私たちLabが
学ぶお手伝い
します

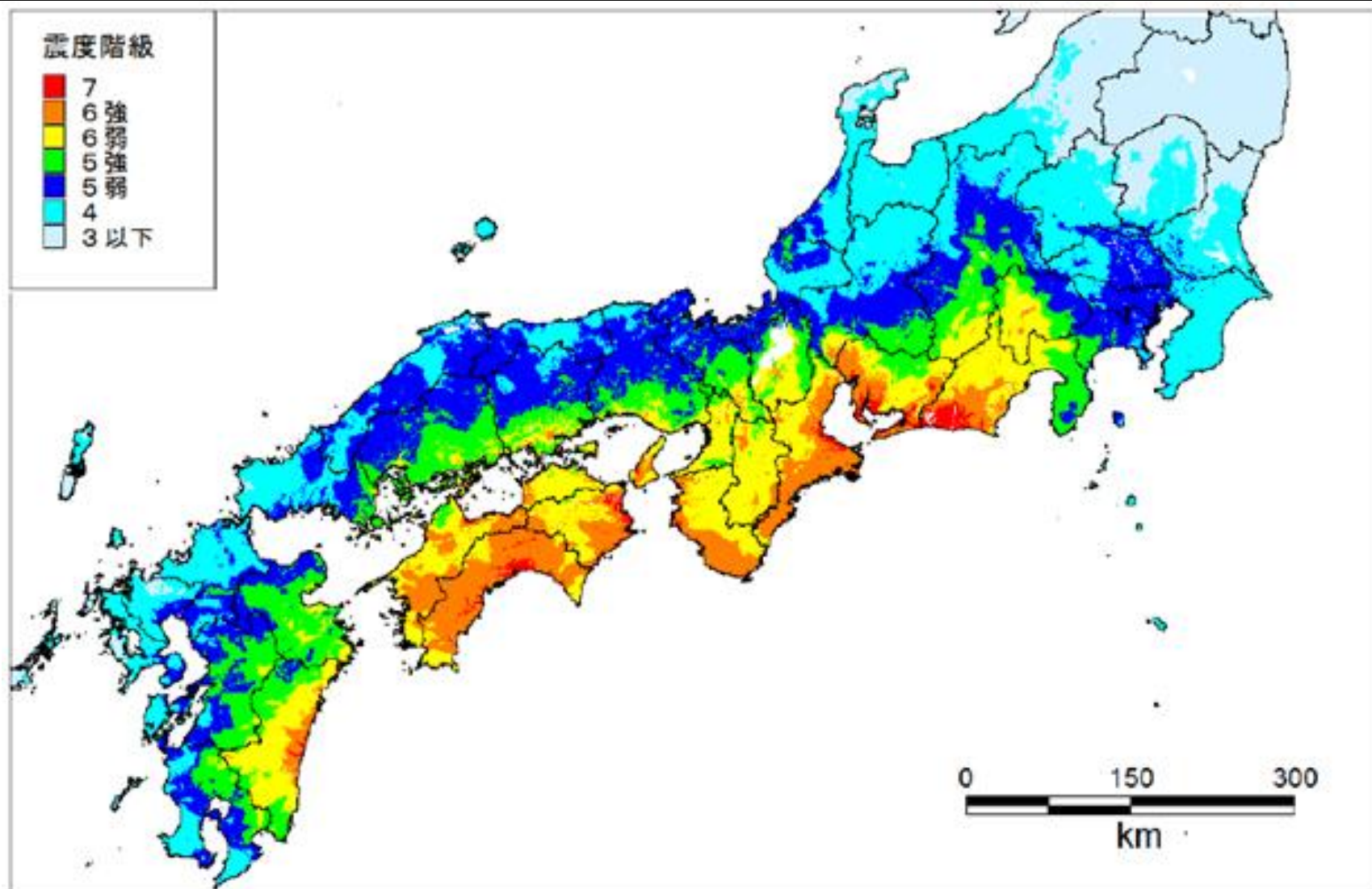
「女性にリーダーは務まらない」という女性自身や周囲の意識、情報不足、女性が人前で発言できるようになる為の学習機会・経験の不足、広く女性たちの発言を引き出し、集約していく仕組みの欠如



地層の亀裂跡

小笠山の地層の亀裂(大きな力が加わった跡)

南海トラフ巨大地震の震度分布



熊本地震 倒壊家屋からの救出



写真 2-1-6 接触時の要救助者の状況（上方から撮影）



写真 2-1-7 接触時の要救助者の状況（模型による再現）



写真 2-1-12 要救助者の状況（上方から撮影）



写真 2-1-13 救助用支柱器具等の設置箇所（梁の下部に設置）（模型による再現）

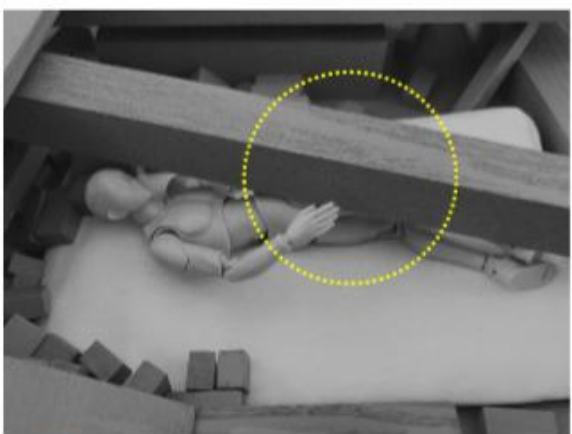


写真 2-1-8 要救助者の挟まれ状況（模型による再現）

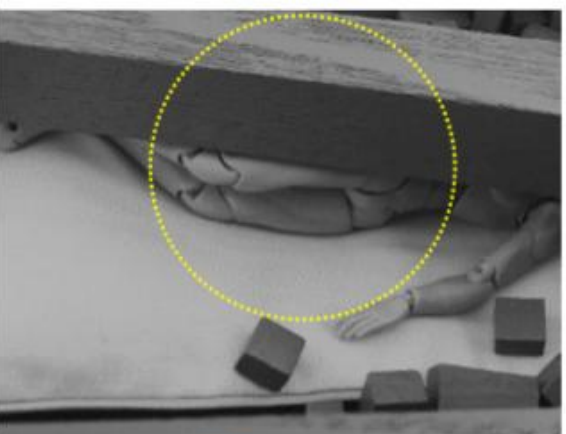


写真 2-1-9 左 同



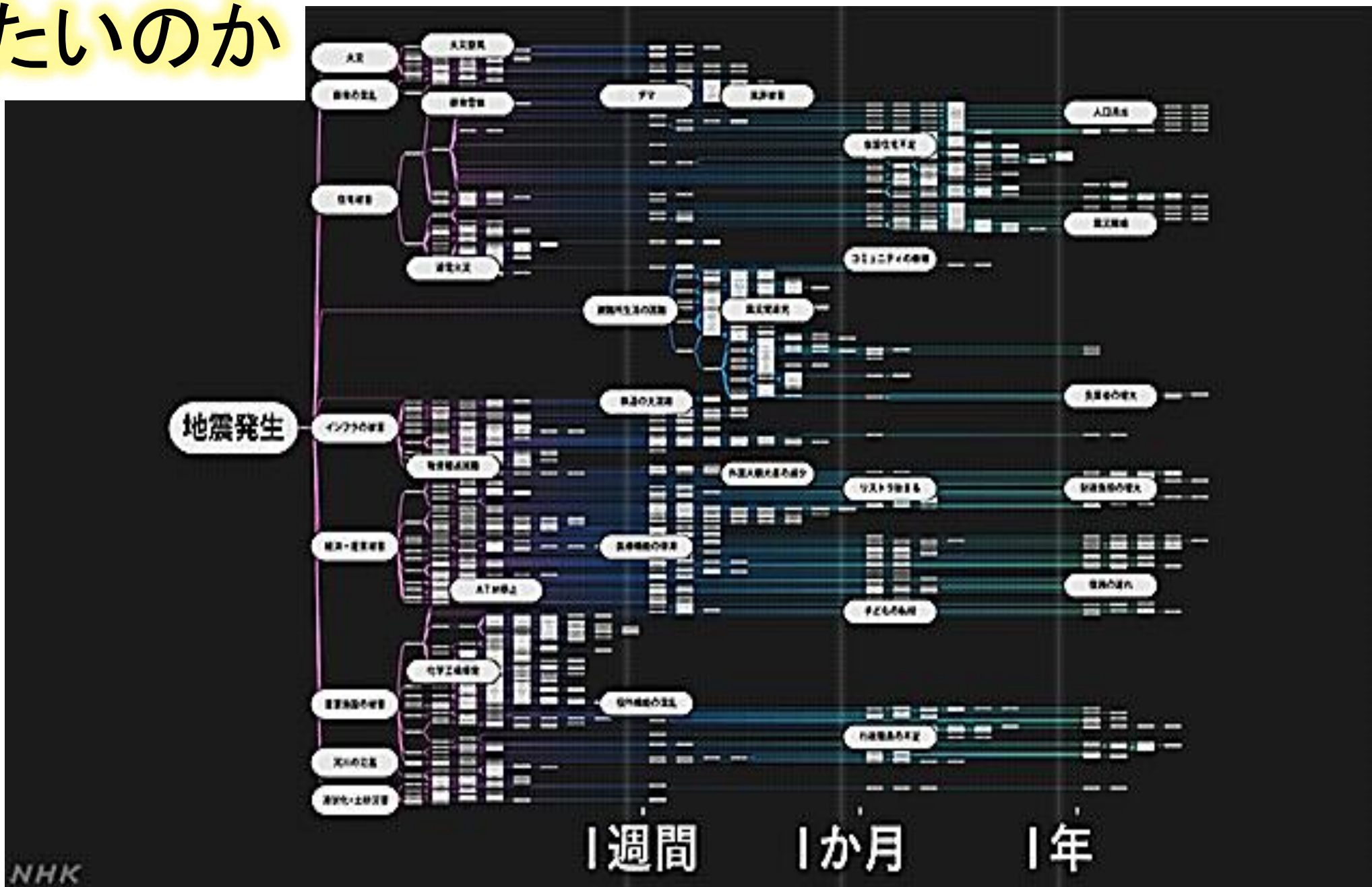
写真 2-1-14 倒壊建物外の救助用支柱器具設置箇所（設置作業中）



写真 2-1-15 左同（設置後）

何をやりたいのか

被災ツリー



被災ツリー

地震発生

インフラの被害

通電火災

避難所生活の困難

鉄道の大混雑

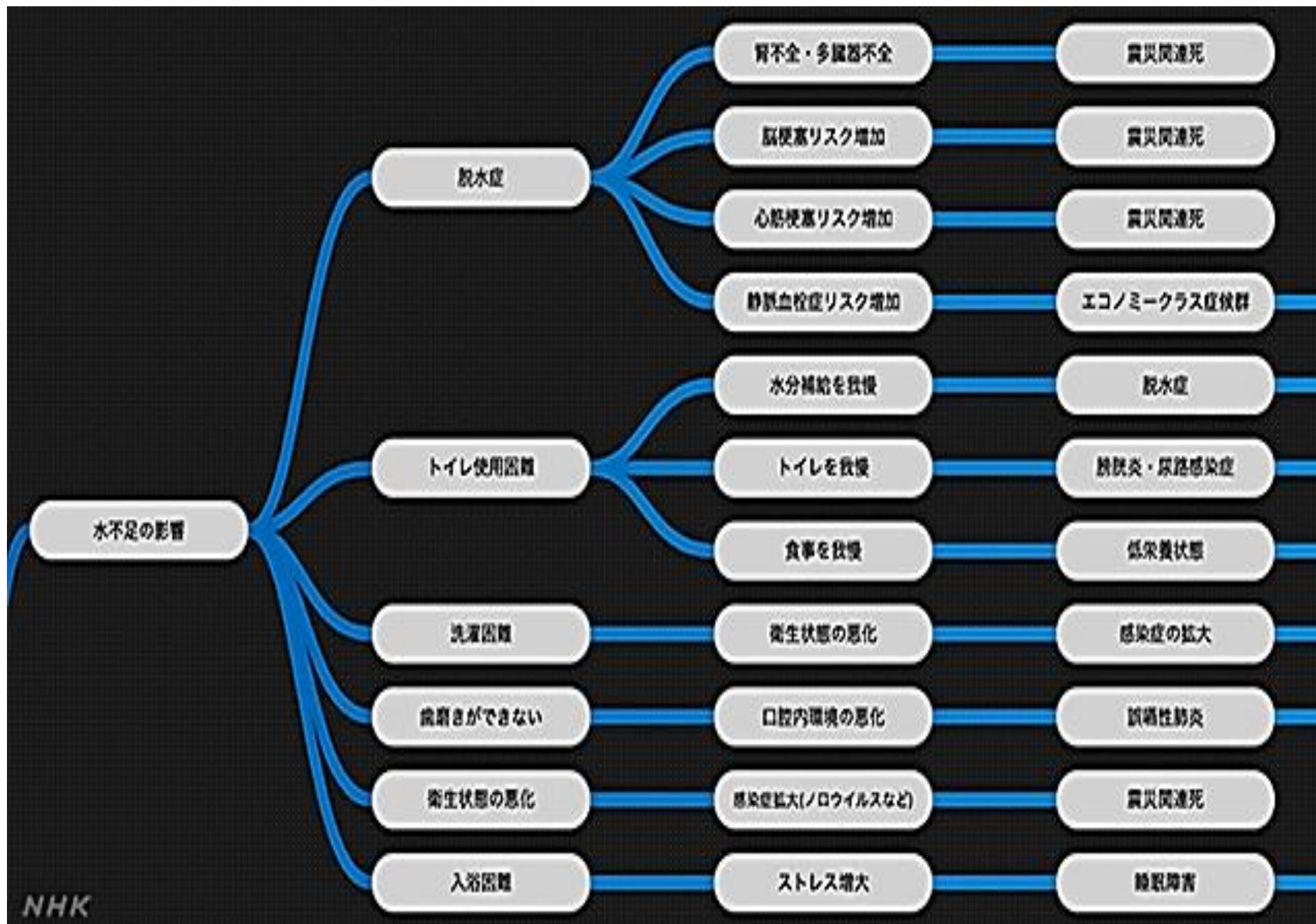
物資輸送困難

経済・産業被害

医療機能の停滞

ATM停止

被災ツリー





なかなか
うまくいかないなあ
また 挑戦しよう……

被災ツリーを作ろうと悪戦苦闘