

<使用開始日>
2015年6月19日

ハイ・イールド ボンド オープン Aコース/Bコース (野村SMA向け)

追加型投信 海外 債券

【投資信託説明書（交付目論見書）】

ファンド名	商品分類			属性区分				
	単位型・追加型	投資対象地域	投資対象資産(収益の源泉)	投資対象資産	決算頻度	投資対象地域	投資形態	為替ヘッジ
Aコース	追加型	海外	債券	その他資産 (投資信託証券 (債券 社債 低格付債))	年1回	北米	ファミリー ファンド	あり (フルヘッジ)
Bコース								なし

* 属性区分に記載している「為替ヘッジ」は、対円での為替リスクに対するヘッジの有無を記載しております。

上記、商品分類および属性区分の定義については、一般社団法人投資信託協会のホームページ(<http://www.toushin.or.jp/>)をご覧ください。

<委託会社> 野村アセットマネジメント株式会社 [ファンドの運用の指図を行なう者]

■金融商品取引業者登録番号: 関東財務局長(金商)第373号 ■設立年月日: 昭和34年(1959年)12月1日

■資本金: 171億円(平成27年4月末現在) ■運用する投資信託財産の合計純資産総額: 26兆1930億円(平成27年3月31日現在)

<受託会社> 三菱UFJ信託銀行株式会社 (再信託受託会社: 日本マスタートラスト信託銀行株式会社)

[ファンドの財産の保管および管理を行なう者]

ご購入に際しては、本書の内容を十分にお読みください。

本書は、金融商品取引法(昭和23年法律第25号)第13条の規定に基づく目論見書です。

この目論見書により行なうハイ・イールド ボンド オープンAコース/Bコース(野村SMA向け)の募集については、発行者である野村アセットマネジメント株式会社(委託会社)は、金融商品取引法第5条の規定により有価証券届出書を平成26年12月18日に関東財務局長に提出しており、平成26年12月19日にその効力が生じております。

- ファンドに関する金融商品取引法第15条第3項に規定する目論見書(以下「請求目論見書」といいます。)は野村アセットマネジメント株式会社のホームページに掲載しています。なお、ファンドの投資信託約款の全文は請求目論見書に記載しています。
- ファンドの内容に関して重大な変更を行なう場合には、投資信託及び投資法人に関する法律(昭和26年法律第198号)に基づき事前に受益者の意向を確認いたします。
- 投資信託の財産は受託会社において信託法に基づき分別管理されています。
- 請求目論見書については販売会社にご請求いただければ当該販売会社を通じて交付いたします。なお、販売会社に請求目論見書をご請求された場合は、その旨をご自身で記録しておくようにしてください。
- ファンドの販売会社、ファンドの基準価額等については、下記の照会先までお問い合わせください。

照会先

野村アセットマネジメント株式会社

★サポートダイヤル★ 0120-753104

<受付時間>営業日の午前9時~午後5時

★ホームページ★

<http://www.nomura-am.co.jp/>

★携帯サイト★ (基準価額等)

<http://www.nomura-am.co.jp/mobile/>



ファンドの目的・特色

ファンドの目的

信託財産の成長を図ることを目的として運用を行ないます。

ファンドの特色

■主要投資対象

米国の米国ドル建て高利回り事業債(ハイ・イールド・ボンド)を実質的な主要投資対象[※]とします。

※「実質的な主要投資対象」とは、「ハイ・イールド ボンド オープンマザーファンド」を通じて投資する、主要な投資対象という意味です。

■投資方針

- 米国ドル建てのハイ・イールド・ボンドに投資し、インカムゲインの確保に加え、キャピタルゲインの獲得をめざします。
 - ・ハイ・イールド・ボンドのうち、主にBB格～B格相当の格付をもつ債券に投資します。なお、一部格付をもたない債券(BB格～B格相当の格付と判断される債券も含みます)に投資する場合があります。
- 業種分類を考慮した分散投資と企業調査を重視した銘柄選定を基本とします。
 - ・ハイ・イールド・ボンドへの投資にあたっては、企業調査およびクレジット分析により投資機会をとらえ、投資リスクを抑えることを目指します。
 - ・ポートフォリオによる分散投資によりリスクの低減を図ることを基本とします。
 - ・同一発行体の発行するハイ・イールド・ボンドへの投資割合は、原則としてマザーファンドの信託財産の純資産総額の5%以内とします。
 - ・投資対象を40業種に分類し、1業種あたりの投資割合は、原則としてマザーファンドの信託財産の純資産総額の15%以内とします。
 - ・組入債券がデフォルトした場合、速やかに売却することを基本とします。
- Aコースは原則として為替ヘッジを行ない、Bコースは原則として為替ヘッジを行ないません。

Aコース 為替ヘッジあり	Bコース 為替ヘッジなし
実質組入外貨建資産については、原則として為替ヘッジにより為替変動リスクの低減を図ることを基本とします。	実質組入外貨建資産については、原則として為替ヘッジを行ないません。

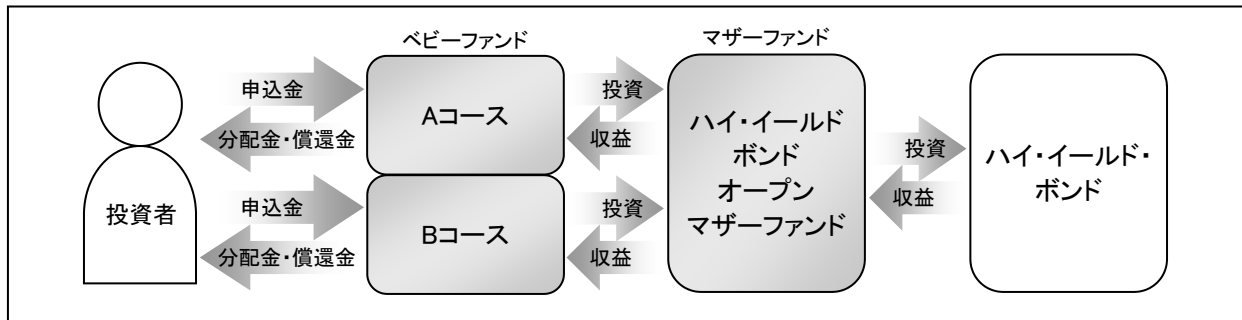
- ファンドは、以下をベンチマークとします。

Aコース	BofA・メリルリンチ・USハイ・イールド・キャッシュ・ペイ・BB-B レイティド・コンストレインド・インデックス(円ヘッジベース) ^{※1}
Bコース	BofA・メリルリンチ・USハイ・イールド・キャッシュ・ペイ・BB-B レイティド・コンストレインド・インデックス(円換算ベース) ^{※2}

※1 「BofA・メリルリンチ・USハイ・イールド・キャッシュ・ペイ・BB-B レイティド・コンストレインド・インデックス(円ヘッジベース)」は、BofA Merrill Lynch US High Yield, Cash Pay, BB-B Rated, Constrained Index(USドルベース)をもとに、委託会社がヘッジコストを考慮して円換算したものです。

※2 「BofA・メリルリンチ・USハイ・イールド・キャッシュ・ペイ・BB-B レイティド・コンストレインド・インデックス(円換算ベース)」は、BofA Merrill Lynch US High Yield, Cash Pay, BB-B Rated, Constrained Index(USドルベース)をもとに、委託会社が円換算したものです。

●ファンドはマザーファンドを通じて投資するファミリーファンド方式で運用します。



■運用の権限の委託

マザーファンドの運用にあたっては、ノムラ・コーポレート・リサーチ・アンド・アセット・マネージメント・インク(NCRAM社)に、運用の指図に関する権限の一部を委託します。

委託する範囲	海外の公社債(含む短期金融商品)の運用
委託先名称	NOMURA CORPORATE RESEARCH AND ASSET MANAGEMENT INC. (ノムラ・コーポレート・リサーチ・アンド・アセット・マネージメント・インク)
委託先所在地	米国 ニューヨーク州 ニューヨーク市

■主な投資制限

株式への投資割合	株式への投資は転換社債を転換したものに限り、株式への実質投資割合は信託財産の純資産総額の30%以内とします。
外貨建資産への投資割合	外貨建資産への実質投資割合には制限を設けません。
デリバティブの利用	デリバティブの利用はヘッジ目的に限定します。

■分配の方針

原則、毎年9月28日(休業日の場合は翌営業日)に分配を行ないます。
分配金額は、委託会社が基準価額水準等を勘案して決定します。



* 委託会社の判断により分配を行なわない場合もあります。また、将来の分配金の支払いおよびその金額について示唆、保証するものではありません。

投資リスク

基準価額の変動要因

ファンドの基準価額は、投資を行なっている有価証券等の値動きによる影響を受けますが、これらの運用による損益はすべて投資者の皆様へ帰属します。

したがって、ファンドにおいて、投資者の皆様の投資元金は保証されているものではなく、基準価額の下落により、損失を被り、投資元金が割り込むことがあります。なお、投資信託は預貯金と異なります。

債券価格変動リスク	債券(公社債等)は、市場金利や信用度の変動により価格が変動します。ファンドは実質的に債券に投資を行ないますので、これらの影響を受けます。特にファンドが実質的に投資を行なうハイ・イールド・ボンド等の格付の低い債券については、格付の高い債券に比べ、価格が大きく変動する可能性や組入債券の元利金の支払遅延および支払不履行などが生じるリスクが高いと想定されます。
為替変動リスク	「Bコース」は、実質組入外貨建資産について、原則として為替ヘッジを行ないませんので、為替変動の影響を受けます。 「Aコース」は、実質組入外貨建資産について、原則として為替ヘッジにより為替変動リスクの低減を図ることを基本としますが、為替変動リスクを完全に排除できるわけではありません。また、円金利がヘッジ対象通貨の金利より低い場合、その金利差相当分のヘッジコストがかかるため、基準価額の変動要因となります。

* 基準価額の変動要因は上記に限定されるものではありません。

その他の留意点

- ◆ファンドのお取引に関しては、金融商品取引法第37条の6の規定(いわゆるクーリング・オフ)の適用はありません。
- 資金動向、市況動向等によっては、また、不慮の出来事等が起きた場合には、投資方針に沿った運用ができない場合があります。
- ファンドが実質的に組み入れる有価証券の発行体において、利払いや償還金の支払いが滞る可能性があります。
- 有価証券への投資等ファンドにかかる取引にあたっては、取引の相手方の倒産等により契約が不履行になる可能性があります。
- ファンドのベンチマークは、市場の構造変化等によっては今後見直す場合があります。また、ベンチマークに対して一定の投資成果をあげることを保証するものではありません。
- 投資対象とするマザーファンドにおいて、他のベビーファンドの資金変動等に伴う売買等が生じた場合などには、ファンドの基準価額に影響を及ぼす場合があります。
- ファンドは、計算期間中に発生した運用収益(経費控除後の配当等収益および評価益を含む売買益)を超えて分配を行なう場合があります。したがって、ファンドの分配金の水準は必ずしも計算期間におけるファンドの収益率を示唆するものではありません。

投資者の個別元本(追加型投資信託を保有する投資者毎の取得元本)の状況によっては、分配金額の一部または全部が、実質的に元本の一部戻しに相当する場合があります。

分配金は、預貯金の利息とは異なりファンドの純資産から支払われますので、分配金支払い後の純資産はその相当額が減少することとなり、基準価額が下落する要因となります。計算期間中に運用収益があった場合においても、当該運用収益を超えて分配を行なった場合、当期決算日の基準価額は前期決算日の基準価額と比べて下落することになります。

リスクの管理体制

委託会社では、ファンドのパフォーマンスの考査および運用リスクの管理をリスク管理関連の委員会を設けて行なっております。

●パフォーマンスの考査

投資信託の信託財産についてパフォーマンスに基づいた定期的な考査(分析、評価)の結果の報告、審議を行ないます。

●運用リスクの管理

投資信託の信託財産の運用リスクを把握、管理し、その結果に基づき運用部門その他関連部署への是正勧告を行なうことにより、適切な管理を行ないます。

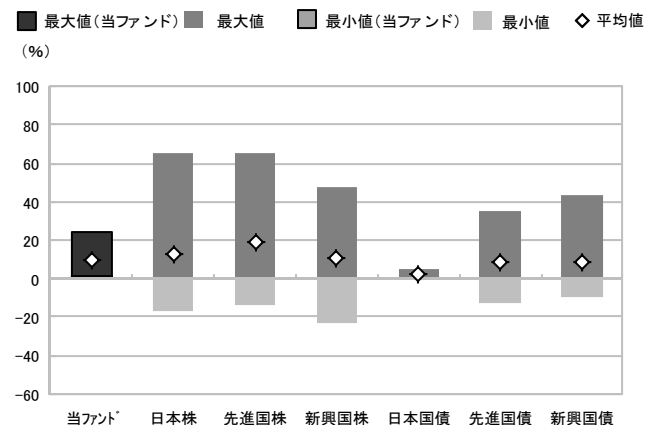
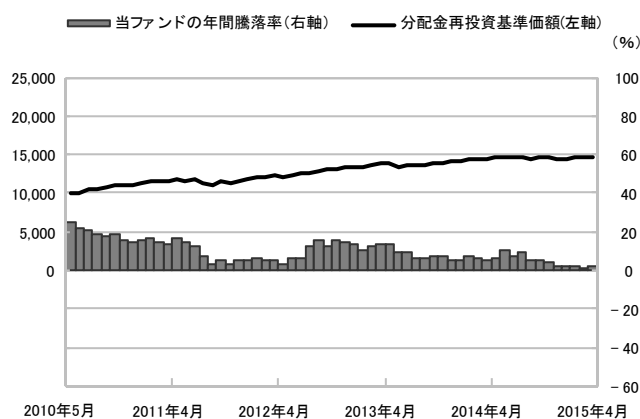
リスクの定量的比較

(2010年5月末～2015年4月末:月次)

〈ファンドの年間騰落率および分配金再投資基準価額の推移〉

〈ファンドと代表的な資産クラスとの騰落率の比較〉

●Aコース



	当ファンド*	日本株	先進国株	新興国株	日本国債	先進国債	新興国債
最大値(%)	24.5	65.0	65.7	47.4	4.5	34.9	43.7
最小値(%)	1.5	△ 17.0	△ 13.6	△ 22.8	0.4	△ 12.7	△ 10.1
平均値(%)	9.7	12.8	19.1	10.5	2.4	8.2	8.8

* 分配金再投資基準価額は、税引前の分配金を再投資したものとみなして計算したものです。2010年5月末を10,000として指数化しております。

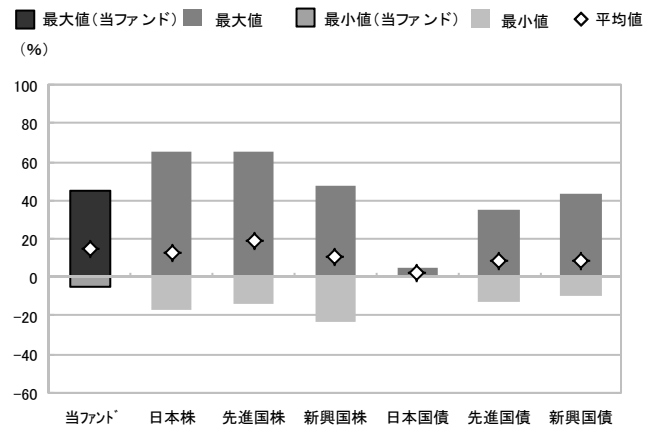
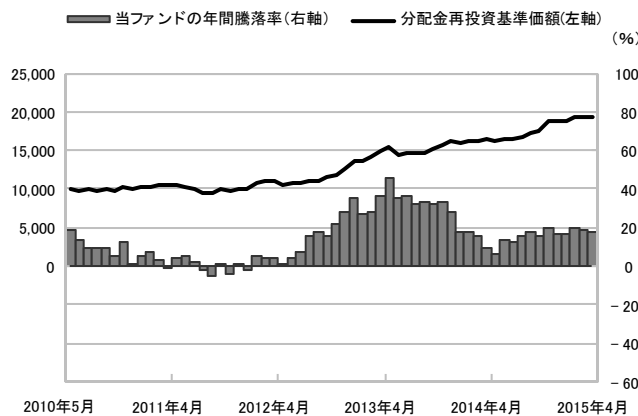
* 年間騰落率は、2010年5月から2015年4月の5年間の各月末における1年間の騰落率を表示したものです。

* 全ての資産クラスが当ファンドの投資対象とは限りません。
* 2010年5月から2015年4月の5年間の各月末における1年間の騰落率の最大値・最小値・平均値を表示したものです。
* 決算日に対応した数値とは異なります。
* 当ファンドは分配金再投資基準価額の騰落率です。

〈ファンドの年間騰落率および分配金再投資基準価額の推移〉

〈ファンドと代表的な資産クラスとの騰落率の比較〉

●Bコース



	当ファンド*	日本株	先進国株	新興国株	日本国債	先進国債	新興国債
最大値(%)	45.1	65.0	65.7	47.4	4.5	34.9	43.7
最小値(%)	△ 4.9	△ 17.0	△ 13.6	△ 22.8	0.4	△ 12.7	△ 10.1
平均値(%)	14.5	12.8	19.1	10.5	2.4	8.2	8.8

- * 分配金再投資基準価額は、税引前の分配金を再投資したものとみなして計算したものです。2010年5月末を10,000として指数化しております。
- * 年間騰落率は、2010年5月から2015年4月の5年間の各月末における1年間の騰落率を表示したものです。

- * 全ての資産クラスが当ファンドの投資対象とは限りません。
- * 2010年5月から2015年4月の5年間の各月末における1年間の騰落率の最大値・最小値・平均値を表示したものです。
- * 決算日に対応した数値とは異なります。
- * 当ファンドは分配金再投資基準価額の騰落率です。

※分配金再投資基準価額は、税引前の分配金を再投資したものとみなして計算しており、実際の基準価額と異なる場合があります。

〈代表的な資産クラスの指数〉

- 日本株：東証株価指数(TOPIX)(配当込み)
- 先進国株：MSCI-KOKUSAI指数(配当込み、円ベース)
- 新興国株：MSCIエマージング・マーケット・インデックス(配当込み、円ベース)
- 日本国債：NOMURA-BPI国債
- 先進国債：シティ世界国債インデックス(除く日本、ヘッジなし・円ベース)
- 新興国債：JPモルガン・ガバメント・ボンド・インデックスーエマージング・マーケット・グローバル・ディバースィファイド(円ベース)

■代表的な資産クラスの指数の著作権等について■

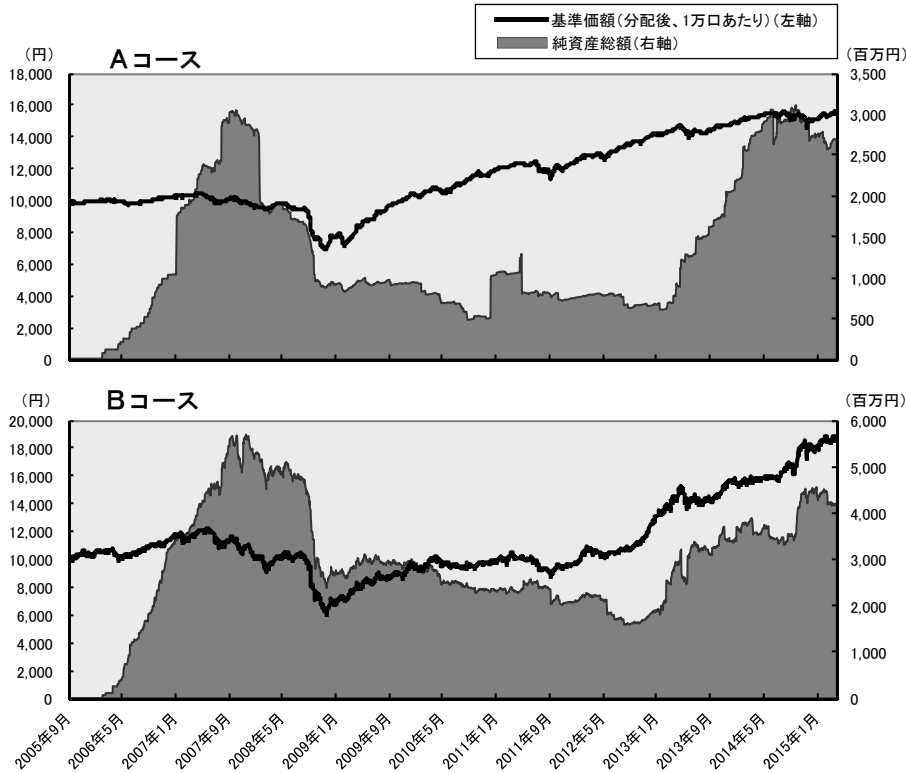
- 東証株価指数(TOPIX)(配当込み)・・・東証株価指数(TOPIX)(配当込み)は、株式会社東京証券取引所(株東京証券取引所)の知的財産であり、指数の算出、指数値の公表、利用など同指数に関するすべての権利は、(株東京証券取引所)が有しています。なお、本商品は、(株東京証券取引所)により提供、保証又は販売されるものではなく、(株東京証券取引所)は、ファンドの発行又は売買に起因するいかなる損害に対しても、責任を有しません。
- MSCI-KOKUSAI指数(配当込み、円ベース)、MSCIエマージング・マーケット・インデックス(配当込み、円ベース)・・・MSCI-KOKUSAI指数(配当込み、円ベース)、MSCIエマージング・マーケット・インデックス(配当込み、円ベース)は、MSCIが開発した指数です。同指数に対する著作権、知的財産権その他一切の権利はMSCIに帰属します。またMSCIは、同指数の内容を変更する権利および公表を停止する権利を有しています。
- NOMURA-BPI国債・・・NOMURA-BPI国債の知的財産権は、野村証券株式会社に帰属します。なお、野村証券株式会社の正確性、完全性、信頼性、有用性を保証するものではなく、NOMURA-BPI国債を用いて行われる野村アセットマネジメント株式会社の事業活動、サービスに関し一切責任を負いません。
- シティ世界国債インデックス(除く日本、ヘッジなし・円ベース)・・・「シティ世界国債インデックス(除く日本、ヘッジなし・円ベース)」は、Citigroup Index LLCが開発した日本を除く世界主要国の国債の総合投資収益を各市場の時価総額で加重平均した債券インデックスで、Citigroup Index LLCの知的財産であり、指数に関するすべての権利は、Citigroup Index LLCが有しています。
- JPモルガン・ガバメント・ボンド・インデックスーエマージング・マーケット・グローバル・ディバースィファイド(円ベース)・・・「JPモルガン・ガバメント・ボンド・インデックスーエマージング・マーケット・グローバル・ディバースィファイド(円ベース)」(ここでは「指数」とよびます)についてここに提供された情報は、指数のレベルも含め、但しそれに限定することなく、情報としてのみ使用されるものであり、金融商品の売買を勧誘、何らかの売買の公式なコンファメーション、或いは指数に関連する何らかの商品の価値や値段を決めるものでもありません。また、投資戦略や税金における会計アドバイスを法的に推奨するものでもありません。ここに含まれる市場価格、データ、その他の情報は確かなものと考えられますが、JPMorgan Chase & Co. 及びその子会社(以下、JPM)がその完全性や正確性を保証するものではありません。含まれる情報は通知なしに変更されることがあります。過去のパフォーマンスは将来のリターンを示唆するものではありません。本資料に含まれる発行体の金融商品について、JPMやその従業員がロング・ショート両方を含めてポジションを持っており、売買を行ったり、またはマーケットメイクを行ったりすることがあり、また、発行体の引受人、プレースメント・エージェンシー、アドバイザー、または貸主になっている可能性もあります。米国のJ.P. Morgan Securities LLC(ここでは「JPMSLLC」と呼びます)(「指数スポンサー」)は、指数に関する証券、金融商品または取引(ここでは「プロダクト」と呼びます)についての援助、保障または販売促進を行いません。証券或いは金融商品全般、或いは特にプロダクトへの投資の推奨について、また金融市場における投資機会を指数に連動させる或いはそれを目的とする推奨の可否について、指数スポンサーは一切の表明または保証、或いは伝達または示唆を行なうものではありません。指数スポンサーはプロダクトについての管理、マーケティング、トレーディングに関する義務または法的責任を負いません。指数は信用できると考えられる情報によって算出されていますが、その完全性や正確性、また指数に付随する情報について保証するものではありません。指数は指数スポンサーが保有する財産であり、その財産権はすべて指数スポンサーに帰属します。JPMSLLCはNASDAQ, NYSE, SIPCの会員です。JPMorganはJP Morgan Chase Bank, NA, JP SI, J.P. Morgan Securities PLC.、またはその関係会社が投資銀行業務を行う際に使用する名称です。

(出所：株式会社野村総合研究所、Citigroup Index LLC 他)

運用実績 (2015年4月30日現在)

基準価額・純資産の推移

(日次:設定来)



分配の推移

(1万口あたり、課税前)

Aコース

2014年9月	10 円
2013年9月	10 円
2012年9月	10 円
2011年9月	10 円
2010年9月	10 円
設定来累計	55 円

Bコース

2014年9月	10 円
2013年9月	10 円
2012年9月	5 円
2011年9月	0 円
2010年9月	0 円
設定来累計	45 円

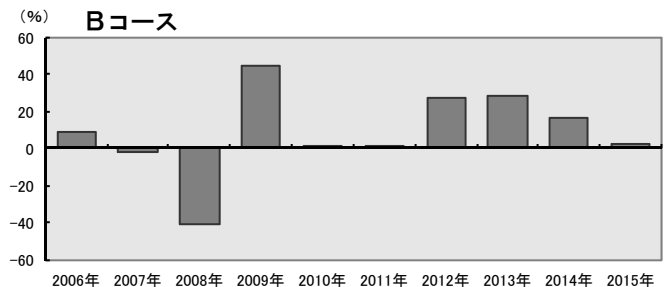
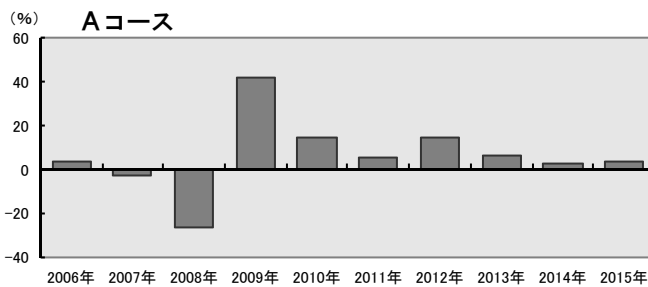
主要な資産の状況

実質的な銘柄別投資比率(上位)

順位	銘柄	種類	投資比率(%)	
			Aコース	Bコース
1	KINDER MORGAN INC/DELAWA	社債券	1.2	1.2
2	HCA INC	社債券	1.1	1.1
3	DISH DBS CORP	社債券	0.8	0.8
4	NIELSEN FINANCE LLC/CO	社債券	0.8	0.8
5	ALLY FINANCIAL INC	社債券	0.7	0.7
6	SPRINT COMMUNICATIONS	社債券	0.7	0.7
7	EQUINIX INC	社債券	0.6	0.6
8	HCA INC	社債券	0.6	0.6
9	SERVICE CORP INTL	社債券	0.6	0.6
10	STANDARD PACIFIC CORP	社債券	0.6	0.6

年間収益率の推移

(暦年ベース)



- ・ファンドの年間収益率は税引前分配金を再投資して算出。
- ・2015年は年初から運用実績作成基準日までの収益率。

●ファンドの運用実績はあくまで過去の実績であり、将来の運用成果を約束するものではありません。●ファンドの運用状況は、別途、委託会社ホームページで開示している場合があります。●グラフの縦軸の目盛りはファンドごとに異なる場合があります。

手続・手数料等

お申込みメモ

購入単位	1円以上1円単位（当初元本1口=1円）
購入価額	購入申込日の翌営業日の基準価額 （ファンドの基準価額は1万口あたりで表示しています。）
購入代金	原則、購入申込日から起算して6営業日目までに、お申込みの販売会社にお支払いください。
購入の申込者の制限	販売会社にSMA(セパレートリー・マネージド・アカウント)取引口座を開設した投資者等に限るものとします。
換金単位	1口単位
換金価額	換金申込日の翌営業日の基準価額
換金代金	原則、換金申込日から起算して6営業日目から、お申込みの販売会社でお支払いします。
申込締切時間	午後3時まで、販売会社が受付けた分を当日のお申込み分とします。
購入の申込期間	平成26年12月19日から平成27年12月17日まで * 申込期間は、上記期間満了前に有価証券届出書を提出することによって更新されます。
換金制限	1日1件5億円を超える換金は行なえません。なお、別途換金制限を設ける場合があります。
購入・換金申込受付の中止及び取消し	金融商品取引所等における取引の停止等、その他やむを得ない事情があるときは、購入、換金の各お申込みの受付を中止すること、および既に受付けた購入、換金の各お申込みの受付を取消すことがあります。
信託期間	無期限（平成17年9月29日設定）
繰上償還	各ファンドにつき、受益権口数が30億口を下回った場合等は、償還となる場合があります。
決算日	原則、毎年9月28日（休業日の場合は翌営業日）
収益分配	年1回の決算時に分配を行いません。（原則再投資）
信託金の限度額	各ファンドにつき、4000億円
公 告	原則、 http://www.nomura-am.co.jp/ に電子公告を掲載します。
運用報告書	ファンドの決算時および償還時に運用報告書（交付運用報告書を作成している場合は交付運用報告書）を作成し、知れている受益者に交付します。
課税関係	課税上は、株式投資信託として取扱われます。配当控除の適用はありません。 * 上記は平成27年4月末現在のものですので、税法が改正された場合等には、内容が変更される場合があります。

※購入、換金の各お申込みの方法ならびに単位、および分配金のお取扱い等について、販売会社によっては上記と異なる場合があります。詳しくは販売会社にお問い合わせください。

ファンドの費用・税金

■ファンドの費用

投資者が直接的に負担する費用

購入時手数料	ありません
信託財産留保額	ありません

投資者が信託財産で間接的に負担する費用

信託報酬の総額は、日々のファンドの純資産総額に信託報酬率を乗じて得た額とします。
 ファンドの信託報酬は、毎計算期間の最初の6ヵ月終了日および毎計算期末または信託終了のときファンドから支払われます。
 信託報酬率の配分は下記の通りとします。

信託報酬率		年1.2096%(税抜年1.12%)
支払先の配分 (税抜) および 役務の内容	<委託会社> ファンドの運用とそれに伴う調査、 受託会社への指図、 法定書面等の作成、 基準価額の算出等	年1.02%
	<販売会社> 購入後の情報提供、 運用報告書等各種書類の送付、 口座内でのファンドの管理 および事務手続き等	年0.05%
	<受託会社> ファンドの財産の保管・管理、 委託会社からの指図の実行等	年0.05%

【運用の委託先の報酬】

マザーファンドの運用の委託先であるNCRAM社が受ける報酬は、マザーファンドを投資対象とする投資信託の委託会社が受ける報酬から、信託報酬支払いのとき支払われるものとし、その報酬額は、マザーファンドの平均純資産総額(月末純資産総額の平均値)に、年0.50%の率を乗じて得た額とします。

その他の費用・手数料として、以下の費用等がファンドから支払われます。これらの費用等は、運用状況等により変動するものであり、事前に料率、上限額等を表示することができません。

- ・組入価証券等の売買の際に発生する売買委託手数料
- ・外貨建資産の保管等に要する費用
- ・監査法人等に支払うファンドの監査に係る費用
- ・ファンドに関する租税 等

■税金

- 税金は表に記載の時期に適用されます。
- 以下の表は、個人投資者の源泉徴収時の税率であり、課税方法等により異なる場合があります。

時期	項目	税金
分配時	所得税、復興特別所得税 及び地方税	配当所得として課税 普通分配金に対して20.315%
換金(解約)時及び 償還時	所得税、復興特別所得税 及び地方税	譲渡所得として課税 換金(解約)時及び償還時の差益(譲渡益)に対して20.315%

- * 上記は平成27年4月末現在のものですので、税法が改正された場合等には、税率等が変更される場合があります。
- * 法人の場合は上記とは異なります。
- * 税金の取扱いの詳細については、税務専門家等にご確認されることをお勧めします。

追加的記載事項

- ファンドの名称について

「ハイ・イールド ボンド オープンAコース(野村SMA向け)」を「ハイ・イールド ボンドA SMA」、「ハイ・イールド ボンド オープンBコース(野村SMA向け)」を「ハイ・イールド ボンドB SMA」という場合があります。